

Nur für Forschungszwecke

CLTA Polyklonaler Antikörper

Katalog-Nr.:10852-1-AP

Vorgestelltes Produkt

17 Publikationen



Allgemeine Informationen

Katalog-Nr.: 10852-1-AP	GenBank-Zugangsnummer: BC019287	Reinigungsmethode: Antigen-Affinitätsreinigung
Größe: 150ul, Konzentration: 1000 µg/ml von1211 Nanodrop;	GeneID (NCBI): Vollständiger Name: clathrin, light chain (Lca)	Empfohlene Verdünnungen: WB 1:500-1:1000 IP 0.5-4.0 ug für IP und 1:500-1:1000 für WB
Wirt: Kaninchen	Berechnete Masse: 27 kDa	IHC 1:50-1:500 IF 1:250-1:1000
Isotyp: IgG	Beobachtete Masse: 35-38 kDa	
Immunogen Katalognummer: AG1299		

Anwendungen

Geprüfte Anwendungen: IF, IHC, IP, WB,ELISA	Positivkontrollen: WB : Maushirngewebe, HEK-293-Zellen
In Publikationen genannte Anwendungen: IF, IHC, IP, WB	IP : Maushirngewebe,
Getestete Reaktivität: Human, Maus, Ratte	IHC : humanes Mammakarzinomgewebe,
Zitierte Arten: Human, Hund, Maus, Ratte	IF : HepG2-Zellen, HEK-293-Zellen

Hinweis-IHC: Antigenmaskierung mit TE-Puffer pH 9,0 empfohlen. (*) Wahlweise kann die Antigenmaskierung auch mit Citratpuffer pH 6,0 erfolgen.

Hintergrundinformationen

Clathrin is the major protein of the polyhedral coat of coated pits and vesicles which entrap specific macromolecules during receptor-mediated endocytosis. The clathrin molecule has a triskelion shape. Each clathrin triskelion is composed of three identical heavy chains (180 kDa) and three light chains of two types, LCA (CLTA) and LCB (CLTB) (30-40 kDa). The light chain subunits are thought to regulate the formation or disassembly of clathrin coats. (PMID: 2445759; 8374173; 3563513)

Bemerkenswerte Veröffentlichungen

Verfasser	Pubmed ID	Journal	Anwendung
Mitsuo Osuga	34495704	Mol Biol Cell	WB,IF
Medendorp Klaas K	21152103	PLoS One	WB,IF,IP
Xianfang Meng	22660985	Neurogenetics	IF

Lagerung

Lagerungsbedingungen:
Bei -20°C lagern. Nach dem Versand ein Jahr lang stabil

Lagerungspuffer:
PBS mit 0.02% Natriumazid und 50% Glycerin pH 7.3.

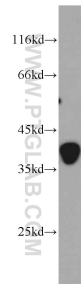
Aliquotieren ist nicht notwendig bei -20°C Lagerung

*** 20ul-Größen enthalten 0.1% BSA

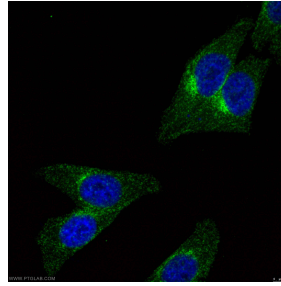
For technical support and original validation data for this product please contact:
T: 1 (888) 4PTGLAB (1-888-478-4522) (toll free in USA), or 1(312) 455-8498 (outside USA)
E: proteintech@ptglab.com
W: ptglab.com

This product is exclusively available under Proteintech Group brand and is not available to purchase from any other manufacturer.

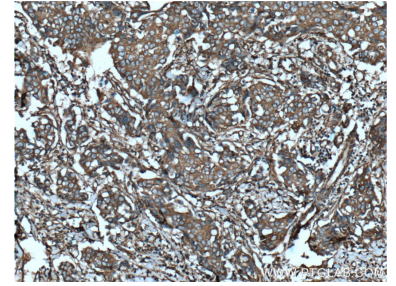
Ausgewählte Validierungsdaten



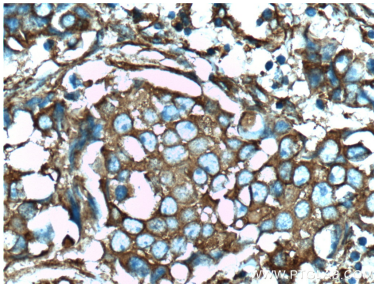
mouse brain tissue were subjected to SDS PAGE followed by western blot with 10852-1-AP (CLTA antibody) at dilution of 1:800 incubated at room temperature for 1.5 hours.



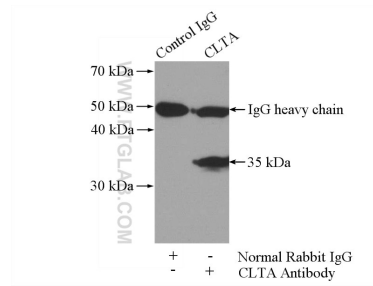
Immunofluorescent analysis of (4% PFA) fixed HepG2 cells using 10852-1-AP (CLTA antibody) at dilution of 1:500 and Alexa Fluor 488-Conjugated AffiniPure Goat Anti-Rabbit IgG(H+L).



Immunohistochemical analysis of paraffin-embedded human breast cancer tissue slide using 10852-1-AP (CLTA Antibody) at dilution of 1:200 (under 10x lens). Heat mediated antigen retrieval with Tris-EDTA buffer (pH 9.0).



Immunohistochemical analysis of paraffin-embedded human breast cancer tissue slide using 10852-1-AP (CLTA Antibody) at dilution of 1:200 (under 40x lens). Heat mediated antigen retrieval with Tris-EDTA buffer (pH 9.0).



IP Result of anti-CLTA (IP:10852-1-AP, 4ug; Detection:10852-1-AP 1:800) with mouse brain tissue lysate 4000ug.