

Nur für Forschungszwecke

# PKC Zeta Polyklonaler Antikörper

Katalog-Nr.:10860-1-AP

Vorgestelltes Produkt

2 Publikationen



## Allgemeine Informationen

Katalog-Nr.:  
10860-1-AP

Größe:  
150ul, Konzentration: 300 µg/ml von  
Nanodrop und 200 µg/ml durch die  
Bradford-Methode mit BSA als  
Standard;

Wirt:  
Kaninchen

Isotyp:  
IgG

Immunogen Katalognummer:  
AG1310

GenBank-Zugangsnummer:  
BC014270

GeneID (NCBI):  
5590  
Vollständiger Name:  
protein kinase C, zeta

Berechnete Masse:  
80 kDa

Beobachtete Masse:  
68 kDa

Reinigungsmethode:  
Antigen-Affinitätsreinigung

Empfohlene Verdünnungen:  
WB 1:500-1:1000  
IHC 1:50-1:500

## Anwendungen

Geprüfte Anwendungen:  
IHC, WB, ELISA

In Publikationen genannte Anwendungen:  
IF, IHC, WB

Getestete Reaktivität:  
Human, Maus

Zitierte Arten:  
Human, Maus

**Hinweis-IHC: Antigendemaskierung mit TE-Puffer pH 9,0 empfohlen. (\*) Wahlweise kann die Antigendemaskierung auch mit Citratpuffer pH 6,0 erfolgen.**

Positivkontrollen:

WB : HEK-293-Zellen, NIH/3T3-Zellen

IHC : humanes Mammakarzinomgewebe,

## Hintergrundinformationen

### Bemerkenswerte Veröffentlichungen

| Verfasser          | Pubmed ID | Journal         | Anwendung |
|--------------------|-----------|-----------------|-----------|
| Hao-Fan Wang       | 36077689  | Cancers (Basel) | WB, IHC   |
| Alejandro M Chibly | 29679075  | Sci Rep         | IF        |

## Lagerung

Lagerungsbedingungen:

Bei -20°C lagern. Nach dem Versand ein Jahr lang stabil

Lagerungspuffer:

PBS mit 0.02% Natriumazid und 50% Glycerin pH 7.3.

Aliquotieren ist nicht notwendig bei -20°C Lagerung

\*\*\* 20ul-Größen enthalten 0.1% BSA

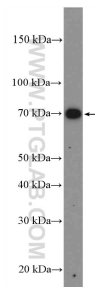
For technical support and original validation data for this product please contact:

T: 1 (888) 4PTGLAB (1-888-478-4522) (toll free in USA), or 1(312) 455-8498 (outside USA)

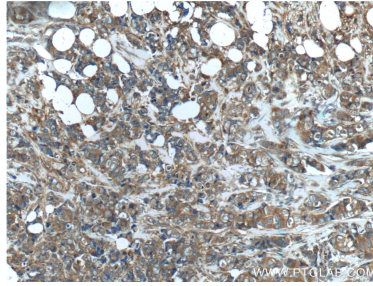
E: proteintech@ptglab.com  
W: ptglab.com

This product is exclusively available under Proteintech Group brand and is not available to purchase from any other manufacturer.

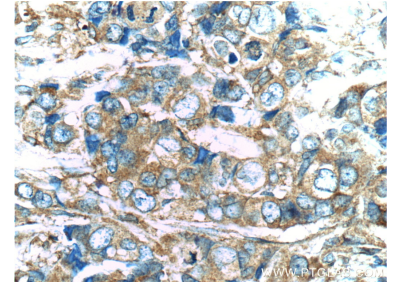
## Ausgewählte Validierungsdaten



HEK-293 cells were subjected to SDS PAGE followed by western blot with 10860-1-AP (PKC zeta antibody at dilution of 1:600 incubated at room temperature for 1.5 hours.



Immunohistochemical analysis of paraffin-embedded human breast cancer tissue slide using 10860-1-AP (PKC zeta antibody at dilution of 1:200 (under 10x lens).



Immunohistochemical analysis of paraffin-embedded human breast cancer tissue slide using 10860-1-AP (PKC zeta antibody at dilution of 1:200 (under 40x lens).