

Nur für Forschungszwecke

LYPLA3 Polyklonaler Antikörper

Katalog-Nr.:10863-2-AP



Allgemeine Informationen

Katalog-Nr.: 10863-2-AP	GenBank-Zugangsnummer: BC011640	Reinigungsmethode: Antigen-Affinitätsreinigung
Größe: 150ul , Konzentration: 600 µg/ml von Nanodrop;	GeneID (NCBI): 23659	Empfohlene Verdünnungen: WB 1:500-1:2000 IHC 1:50-1:500
Wirt: Kaninchen	Vollständiger Name: phospholipase A2, group XV	
Isotyp: IgG	Berechnete Masse: 47 kDa	
Immunogen Katalognummer: AG1304	Beobachtete Masse: 42-57 kDa	

Anwendungen

Geprüfte Anwendungen: IHC, WB,ELISA	Positivkontrollen: WB : Mausmilzgewebe, Mausnierengewebe IHC : humanes Leberkarzinomgewebe,
Getestete Reaktivität: Human, Maus, Ratte	
Hinweis-IHC: Antigendemaskierung mit TE-Puffer pH 9,0 empfohlen. (*) Wahlweise kann die Antigendemaskierung auch mit Citratpuffer pH 6,0 erfolgen.	

Hintergrundinformationen

PLA2G15 is also named as LYPLA3 and belongs to the AB hydrolase superfamily. It has transacylase and calcium-independent phospholipase A2 activity. PLA2G15 catalyzes the formation of 1-O-acyl-N-acetylsphingosine and the concomitant release of a lyso-phospholipid. It can be detected as 42-47 kDa and 57 kDa due to the N-glycosylated modification (PMID:11790796).

Lagerung

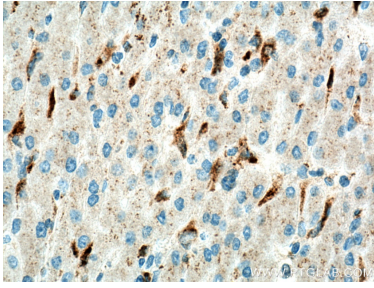
Lagerungsbedingungen:
Bei -20°C lagern. Nach dem Versand ein Jahr lang stabil
Lagerungspuffer:
PBS mit 0.02% Natriumazid und 50% Glycerin pH 7.3.
Aliquotieren ist nicht notwendig bei -20°C Lagerung

*** 20ul-Größen enthalten 0.1% BSA

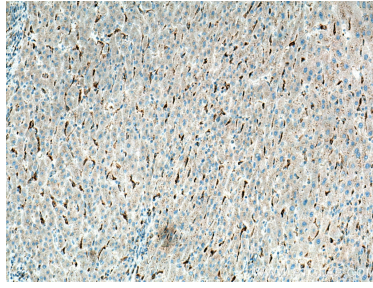
For technical support and original validation data for this product please contact:
T: 1 (888) 4PTGLAB (1-888-478-4522) (toll free in USA), or 1(312) 455-8498 (outside USA)
E: proteintech@ptglab.com
W: ptglab.com

This product is exclusively available under Proteintech Group brand and is not available to purchase from any other manufacturer.

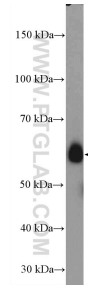
Ausgewählte Validierungsdaten



Immunohistochemical analysis of paraffin-embedded human liver cancer tissue slide using 10863-2-AP (LYPLA3 antibody) at dilution of 1:200 (under 40x lens)..



Immunohistochemical analysis of paraffin-embedded human liver cancer tissue slide using 10863-2-AP (LYPLA3 antibody) at dilution of 1:200 (under 10x lens)..



mouse spleen tissue were subjected to SDS PAGE followed by western blot with 10863-2-AP (LYPLA3 antibody) at dilution of 1:1000 incubated at room temperature for 1.5 hours.