

Nur für Forschungszwecke

PITX1 Polyklonaler Antikörper

Katalog-Nr.: 10873-1-AP

Vorgestelltes Produkt

6 Publikationen



Allgemeine Informationen

Katalog-Nr.:
10873-1-AP

Größe:
150ul, Konzentration: 700 µg/ml von
Nanodrop und 380 µg/ml durch die
Bradford-Methode mit BSA als
Standard;

Wirt:
Kaninchen

Isotyp:
IgG

Immunogen Katalognummer:
AG1303

GenBank-Zugangsnummer:
BC009412

GeneID (NCBI):

Vollständiger Name:
paired-like homeodomain 1

Berechnete Masse:
34 kDa

Beobachtete Masse:
38-40 kDa

Reinigungsmethode:

Antigen-Affinitätsreinigung

Empfohlene Verdünnungen:

WB 1:500-1:2000
IP 0.5-4.0 µg für IP und 1:500-1:2000
für WB
IHC 1:20-1:200
IF 1:10-1:100

Anwendungen

Geprüfte Anwendungen:

IF, IHC, IP, WB, ELISA

In Publikationen genannte Anwendungen:

IF, IHC, WB

Getestete Reaktivität:

Human, Maus

Zitierte Arten:

Human, Maus, Ratte

Hinweis-IHC: Antigendemaskierung mit TE-Puffer pH 9,0 empfohlen. (*) Wahlweise kann die Antigendemaskierung auch mit Citratpuffer pH 6,0 erfolgen.

Positivkontrollen:

WB: HeLa-Zellen, A431-Zellen, MCF-7-Zellen

IP: HeLa-Zellen,

IHC: humanes Tonsillitidgebilde, humanes Kolongewebe

IF: HepG2-Zellen,

Hintergrundinformationen

PITX1, also named as Pituitary homeobox 1 or BFT, is a 314 amino acid protein, which contains one homeobox DNA-binding domain and belongs to the paired homeobox family. Bicoid subfamily. PITX1 localizes in the nucleus and may play a role in the development of anterior structures, and in particular, the brain and facies and in specifying the identity or structure of hindlimb.

Bemerkenswerte Veröffentlichungen

| Verfasser | Pubmed ID | Journal | Anwendung |
|----------------|-----------|-------------------------|-----------|
| Yu Jin | 32905855 | Int J Biochem Cell Biol | WB, IHC |
| Xiaomei He | 34614161 | Nucleic Acids Res | WB |
| Joshua E Burda | 35614216 | Nature | IHC |

Lagerung

Lagerungsbedingungen:

Bei -20°C lagern. Nach dem Versand ein Jahr lang stabil

Lagerungspuffer:

PBS mit 0.02% Natriumazid und 50% Glycerin pH 7.3.

Aliquotieren ist nicht notwendig bei -20°C Lagerung

*** 20ul-Größen enthalten 0.1% BSA

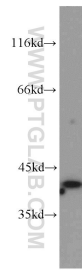
For technical support and original validation data for this product please contact:

T: 1 (888) 4PTGLAB (1-888-478-4522) (toll free in USA), or 1(312) 455-8498 (outside USA)

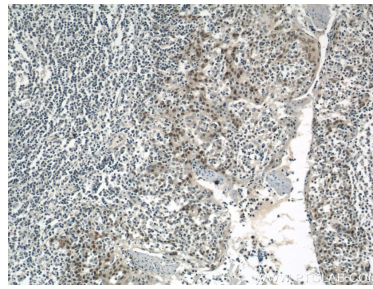
E: proteintech@ptglab.com
W: ptglab.com

This product is exclusively available under Proteintech Group brand and is not available to purchase from any other manufacturer.

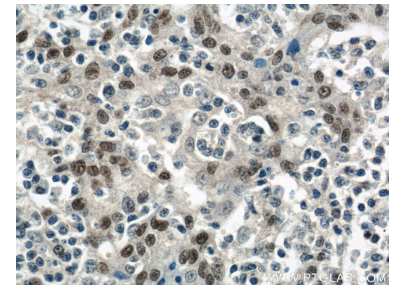
Ausgewählte Validierungsdaten



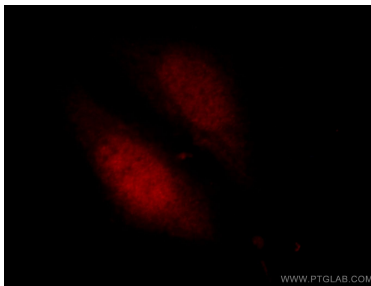
HeLa cells were subjected to SDS PAGE followed by western blot with 10873-1-AP (PITX1 antibody) at dilution of 1:800 incubated at room temperature for 1.5 hours.



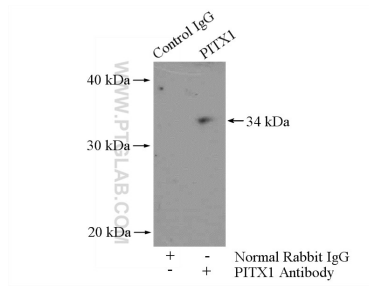
Immunohistochemical analysis of paraffin-embedded human tonsillitis using 10873-1-AP (PITX1 antibody) at dilution of 1:50 (under 10x lens).



Immunohistochemical analysis of paraffin-embedded human tonsillitis using 10873-1-AP (PITX1 antibody) at dilution of 1:50 (under 40x lens).



Immunofluorescent analysis of HepG2 cells, using PITX1 antibody 10873-1-AP at 1:25 dilution and Rhodamine-labeled goat anti-rabbit IgG (red).



IP Result of anti-PITX1 (IP:10873-1-AP, 4ug; Detection:10873-1-AP 1:1000) with HeLa cells lysate 1200ug.