

Nur für Forschungszwecke

PTGES2 Polyklonaler Antikörper

Katalog-Nr.:10881-1-AP

Vorgestelltes Produkt

9 Publikationen



Allgemeine Informationen

Katalog-Nr.:
10881-1-AP

Größe:
150ul, Konzentration: 400 µg/ml von
Nanodrop und 133 µg/ml durch die
Bradford-Methode mit BSA als
Standard;

Wirt:
Kaninchen

Isotyp:
IgG

Immunogen Katalognummer:
AG1329

GenBank-Zugangsnummer:
BC011613

GeneID (NCBI):
80142

Vollständiger Name:
prostaglandin E synthase 2

Berechnete Masse:
42 kDa

Beobachtete Masse:
30-35 kDa, 45 kDa

Reinigungsmethode:

Antigen-Affinitätsreinigung

Empfohlene Verdünnungen:

WB 1:500-1:1000
IP 0.5-4.0 µg für IP und 1:500-1:1000
für WB
IHC 1:20-1:200
IF 1:10-1:100

Anwendungen

Geprüfte Anwendungen:

IF, IHC, IP, WB, ELISA

In Publikationen genannte Anwendungen:

IHC, WB

Getestete Reaktivität:

Human, Maus, Ratte

Zitierte Arten:

Caenorhabditis Elegans, Human, Maus, Ratte

**Hinweis-IHC: Antigendemaskierung mit TE-
Puffer pH 9,0 empfohlen. (*) Wahlweise
kann die Antigendemaskierung auch mit
Citratpuffer pH 6,0 erfolgen.**

Positivkontrollen:

WB : HeLa-Zellen, HEK-293-Zellen, HepG2-Zellen,
humanes Magengewebe, Mausherzgewebe

IP : Mausherzgewebe,

IHC : humanes Mammakarzinomgewebe, humanes
Herzgewebe, humanes Kolonkarzinomgewebe

IF : HeLa-Zellen, HepG2-Zellen

Hintergrundinformationen

PTGES2 (Prostaglandin E synthase 2) catalyzes the conversion of unstable intermediate of prostaglandin E2 H2 (PGH2) into the more stable prostaglandin E2 (PGE2) form. Its predicted size is 42 kDa, but it was detected one band of 35 kDa in the prostate and two bands of 30 kDa, 50 kDa in liver by western blot (PMID:17566096). PTGES2 protein is a homotetramer, whereas two PTGES2 molecules each form a strongly interacting dimer (PMID:19268562).

Bemerkenswerte Veröffentlichungen

Verfasser	Pubmed ID	Journal	Anwendung
Takayuki Nagano	34610503	J Neuroimmunol	WB
Linbin Dai	34500034	Brain Behav Immun	WB
Yongyan Sun	30307357	Int J Radiat Biol	WB

Lagerung

Lagerungsbedingungen:

Bei -20°C lagern. Nach dem Versand ein Jahr lang stabil

Lagerungspuffer:

PBS mit 0.02% Natriumazid und 50% Glycerin pH 7.3.

Aliquotieren ist nicht notwendig bei -20°C Lagerung

*** 20ul-Größen enthalten 0.1% BSA

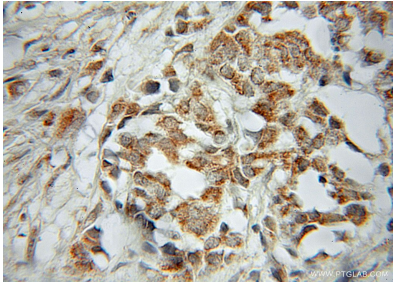
For technical support and original validation data for this product please contact:

T: 1 (888) 4PTGLAB (1-888-478-4522) (toll free
in USA), or 1(312) 455-8498 (outside USA)

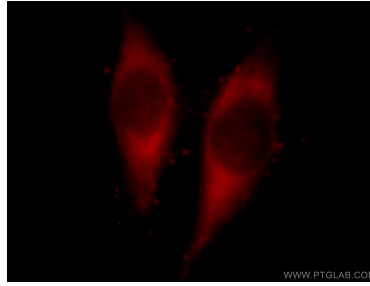
E: proteintech@ptglab.com
W: ptglab.com

This product is exclusively available under Proteintech
Group brand and is not available to purchase from any
other manufacturer.

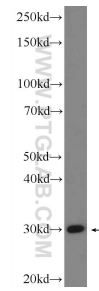
Ausgewählte Validierungsdaten



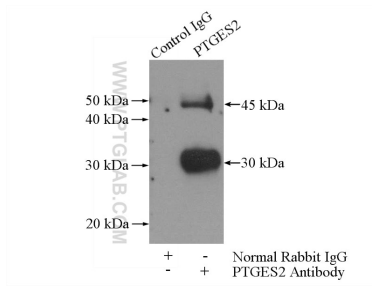
Immunohistochemical analysis of paraffin-embedded human breast cancer using 10881-1-AP (PTGES2 antibody) at dilution of 1:50 (under 40x lens).



Immunofluorescent analysis of HeLa cells, using PTGES2 antibody 10881-1-AP at 1:25 dilution and Rhodamine-labeled goat anti-rabbit IgG (red).



HeLa cells were subjected to SDS PAGE followed by western blot with 10881-1-AP (PTGES2 Antibody) at dilution of 1:600 incubated at room temperature for 1.5 hours.



IP Result of anti-PTGES2 (IP:10881-1-AP, 4ug; Detection:10881-1-AP 1:500) with mouse heart tissue lysate 4000ug.