

Nur für Forschungszwecke

CSRP2 Polyklonaler Antikörper

Katalog-Nr.:10892-2-AP

Vorgestelltes Produkt

3 Publikationen



Allgemeine Informationen

Katalog-Nr.:
10892-2-AP

Größe:
150ul, Konzentration: 800 µg/ml von
Nanodrop;

Wirt:
Kaninchen

Isotyp:
IgG

Immunogen Katalognummer:
AG1338

GenBank-Zugangsnummer:
BC000992

GeneID (NCBI):
1466

Vollständiger Name:
cysteine and glycine-rich protein 2

Berechnete Masse:
21 kDa

Beobachtete Masse:
21 kDa

Reinigungsmethode:

Antigen-Affinitätsreinigung

Empfohlene Verdünnungen:

WB 1:500-1:2000
IP 0.5-4.0 µg für IP und 1:500-1:2000
für WB

Anwendungen

Geprüfte Anwendungen:

IP, WB, ELISA

In Publikationen genannte Anwendungen:

IF, IHC, WB

Getestete Reaktivität:

Human, Maus, Ratte

Zitierte Arten:

Human, Ratte

Positivkontrollen:

WB: HepG2-Zellen, Mausnierengewebe,
Rattennierengewebe

IP: Mauslebergewebe,

Hintergrundinformationen

Bemerkenswerte Veröffentlichungen

Verfasser	Pubmed ID	Journal	Anwendung
Xinghe Chen	36414118	Toxicol Appl Pharmacol	WB,IF
Esther Impertini	29142197	Sci Rep	WB
Keisuke Abe	28367944	J Med Dent Sci	WB,IHC

Lagerung

Lagerungsbedingungen:

Bei -20°C lagern. Nach dem Versand ein Jahr lang stabil

Lagerungspuffer:

PBS mit 0.02% Natriumazid und 50% Glycerin pH 7.3.

Aliquotieren ist nicht notwendig bei -20°C Lagerung

*** 20ul-Größen enthalten 0.1% BSA

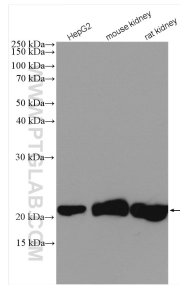
For technical support and original validation data for this product please contact:

T: 1 (888) 4PTGLAB (1-888-478-4522) (toll free
in USA), or 1(312) 455-8498 (outside USA)

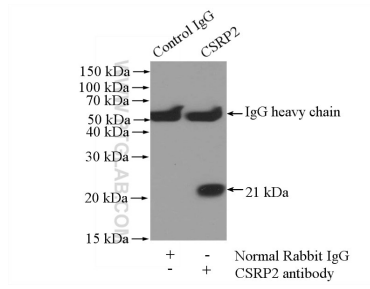
E: proteintech@ptglab.com
W: ptglab.com

This product is exclusively available under Proteintech Group brand and is not available to purchase from any other manufacturer.

Ausgewählte Validierungsdaten



Various lysates were subjected to SDS PAGE followed by western blot with 10892-2-AP (CSRP2 antibody) at dilution of 1:1000 incubated at room temperature for 1.5 hours.



IP Result of anti-CSRP2 (IP:10892-2-AP, 4ug; Detection:10892-2-AP 1:1000) with mouse liver tissue lysate 4000ug.