

Nur für Forschungszwecke

CDC27; APC3 Polyklonaler Antikörper



Katalog-Nr.:10918-1-AP

Vorgestelltes Produkt

3 Publikationen

Allgemeine Informationen

Katalog-Nr.:
10918-1-AP

Größe:
150ul , Konzentration: 700 µg/ml von
Nanodrop und 387 µg/ml durch die
Bradford-Methode mit BSA als
Standard;

Wirt:
Kaninchen

Isotyp:
IgG

Immunogen Katalognummer:
AG1345

GenBank-Zugangsnummer:
BC011656

GeneID (NCBI):
996

Vollständiger Name:
cell division cycle 27 homolog (S.
cerevisiae)

Berechnete Masse:
92 kDa

Beobachtete Masse:
92 kDa

Reinigungsmethode:
Antigen-Affinitätsreinigung

Empfohlene Verdünnungen:
WB 1:2000-1:16000
IP 0.5-4.0 ug für IP und 1:500-1:1000
für WB
IHC 1:50-1:500
IF 1:20-1:200

Anwendungen

Geprüfte Anwendungen:
FC, IF, IHC, IP, WB, ELISA

In Publikationen genannte Anwendungen:
IHC, WB

Getestete Reaktivität:
Human, Maus, Ratte

Zitierte Arten:
Human

**Hinweis-IHC: Antigendemaskierung mit TE-
Puffer pH 9,0 empfohlen. (*) Wahlweise
kann die Antigendemaskierung auch mit
Citratpuffer pH 6,0 erfolgen.**

Positivkontrollen:

WB : Jurkat-Zellen, K-562-Zellen

IP : K-562-Zellen,

IHC : humanes Prostatakarzinomgewebe,

IF : SH-SY5Y-Zellen,

Hintergrundinformationen

CDC27/APC3 is a component of the anaphase-promoting complex (APC/cyclosome), which is composed of eight subunits and highly conserved in eukaryotic cells. The APC/cyclosome complex acts as a cell cycle-regulated E3 ubiquitin ligase which mediates ubiquitination and subsequent degradation of target proteins, and lead to the progression control through mitosis and the G1 phase of the cell cycle.

Bemerkenswerte Veröffentlichungen

Verfasser	Pubmed ID	Journal	Anwendung
Lin Qiu	35242701	Front Oncol	WB,IHC
Yiming He	33931584	Cell Death Dis	WB
Zhuoying Feng	27974673	Oncotarget	IHC

Lagerung

Lagerungsbedingungen:

Bei -20°C lagern. Nach dem Versand ein Jahr lang stabil

Lagerungspuffer:

PBS mit 0.02% Natriumazid und 50% Glycerin pH 7.3.

Aliquotieren ist nicht notwendig bei -20°C Lagerung

*** 20ul-Größen enthalten 0.1% BSA

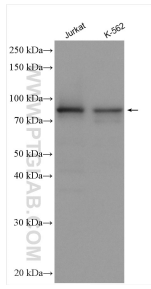
For technical support and original validation data for this product please contact:

T: 1 (888) 4PTGLAB (1-888-478-4522) (toll free
in USA), or 1(312) 455-8498 (outside USA)

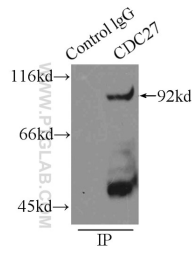
E: proteintech@ptglab.com
W: ptglab.com

This product is exclusively available under Proteintech Group brand and is not available to purchase from any other manufacturer.

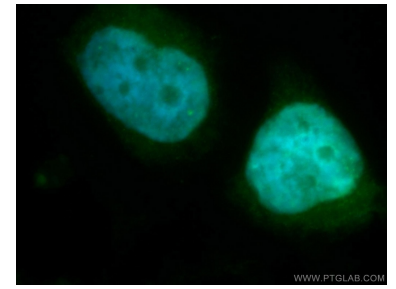
Ausgewählte Validierungsdaten



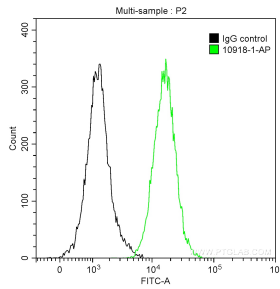
Various lysates were subjected to SDS PAGE followed by western blot with 10918-1-AP (CDC27; APC3 antibody) at dilution of 1:8000 incubated at room temperature for 1.5 hours.



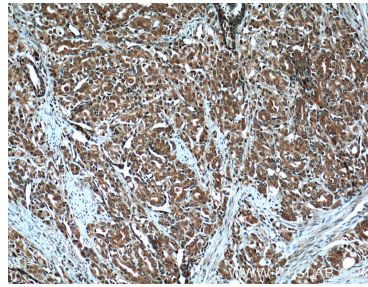
IP Result of anti-CDC27; APC3 (IP:10918-1-AP, 3ug; Detection:10918-1-AP 1:600) with K-562 cells lysate 11000ug.



Immunofluorescent analysis of SH-SY5Y cells, using CDC27 antibody 10918-1-AP at 1:50 dilution and FITC-labeled donkey anti-rabbit IgG(green). Blue pseudocolor = DAPI (fluorescent DNA dye).



1X10⁶ K-562 cells were intracellularly stained with 0.2 ug Anti-Human CDC27; APC3 (10918-1-AP) and CoraLite®488-Conjugated AffiniPure Goat Anti-Rabbit IgG(H+L) at dilution 1:1000 (green), and 0.2 ug Control Antibody. Cells were fixed with 90% MeOH.



Immunohistochemical analysis of paraffin-embedded human prostate cancer tissue slide using 10918-1-AP (CDC27; APC3 Antibody) at dilution of 1:200 (under 10x lens). Heat mediated antigen retrieval with Tris-EDTA buffer (pH 9.0).