

Nur für Forschungszwecke

# E2F4 Polyklonaler Antikörper

Katalog-Nr.:10923-1-AP

Vorgestelltes Produkt

6 Publikationen



## Allgemeine Informationen

Katalog-Nr.:  
10923-1-AP

Größe:  
150ul , Konzentration: 600 µg/ml von  
Nanodrop und 300 µg/ml durch die  
Bradford-Methode mit BSA als  
Standard;

Wirt:  
Kaninchen

Isotyp:  
IgG

Immunogen Katalognummer:  
AG1365

GenBank-Zugangsnummer:  
BC033180

GeneID (NCBI):  
1874

Vollständiger Name:  
E2F transcription factor 4, p107/p130  
binding

Berechnete Masse:  
44 kDa

Beobachtete Masse:  
60-70 kDa

Reinigungsmethode:

Antigen-Affinitätsreinigung

Empfohlene Verdünnungen:

WB 1:500-1:2000  
IP 0.5-4.0 ug für IP und 1:500-1:2000  
für WB  
IHC 1:20-1:200

## Anwendungen

Geprüfte Anwendungen:

IHC, IP, WB, ELISA

In Publikationen genannte Anwendungen:

ChIP, IHC, WB

Getestete Reaktivität:

Human, Maus, Ratte

Zitierte Arten:

Human, Maus

**Hinweis-IHC: Antigendemaskierung mit TE-  
Puffer pH 9,0 empfohlen. (\*) Wahlweise  
kann die Antigendemaskierung auch mit  
Citratpuffer pH 6,0 erfolgen.**

Positivkontrollen:

WB : A431-Zellen, HeLa-Zellen, HL-60-Zellen, Jurkat-  
Zellen, NIH/3T3-Zellen, Raji-Zellen

IP : Maushirngewebe,

IHC : humanes Lymphomgewebe,

## Hintergrundinformationen

Transcription factor E2F4 (E2F4) is a transcription activator that binds DNA cooperatively with DP proteins through the E2 recognition site 5'-TTTC[CG]CGC-3' found in the promoter region of a number of genes whose products are involved in cell cycle regulation or in DNA replication. The DRTF1/E2F complex functions in the control of cell-cycle progression from G1 to S phase. E2F-4 binds with high affinity to RBL1 and RBL2. In some instances, can also bind RB protein. The observed molecular weight of 60-70 kDa is the phosphorylation of E2F4 protein.

## Bemerkenswerte Veröffentlichungen

Verfasser	Pubmed ID	Journal	Anwendung
Yinghui Wang	34601503	Cell Death Dis	WB
Xiwen Zhang	29987913	J Cell Physiol	WB,IHC
Yuting Wang	35023014	Protein Cell	WB,ChIP

## Lagerung

Lagerungsbedingungen:

Bei -20°C lagern. Nach dem Versand ein Jahr lang stabil

Lagerungspuffer:

PBS mit 0.02% Natriumazid und 50% Glycerin pH 7.3.

Aliquotieren ist nicht notwendig bei -20°C Lagerung

\*\*\* 20ul-Größen enthalten 0.1% BSA

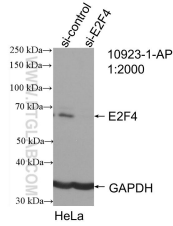
For technical support and original validation data for this product please contact:

T: 1 (888) 4PTGLAB (1-888-478-4522) (toll free  
in USA), or 1(312) 455-8498 (outside USA)

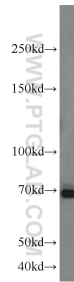
E: proteintech@ptglab.com  
W: ptglab.com

This product is exclusively available under Proteintech  
Group brand and is not available to purchase from any  
other manufacturer.

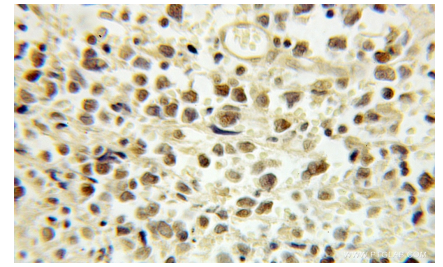
## Ausgewählte Validierungsdaten



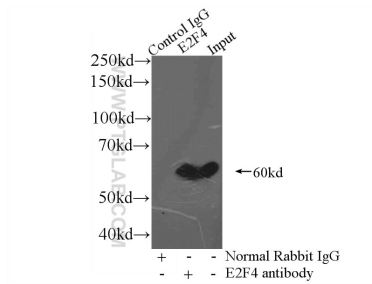
WB result of E2F4 antibody (10923-1-AP; 1:2000; incubated at room temperature for 1.5 hours) with sh-Control and sh-E2F4 transfected HeLa cells.



A431 cells were subjected to SDS PAGE followed by western blot with 10923-1-AP (E2F4 antibody) at dilution of 1:1000 incubated at room temperature for 1.5 hours.



Immunohistochemical analysis of paraffin-embedded human lymphoma using 10923-1-AP (E2F4 antibody) at dilution of 1:100 (under 10x lens).



IP Result of anti-E2F4 (IP:10923-1-AP, 3ug; Detection:10923-1-AP 1:1000) with mouse brain tissue lysate 3600ug.