

Nur für Forschungszwecke

# Lactoferrin Polyklonaler Antikörper



Katalog-Nr.:10933-1-AP

Vorgestelltes Produkt

5 Publikationen

## Allgemeine Informationen

Katalog-Nr.:  
10933-1-AP

Größe:  
150ul, Konzentration: 600 µg/ml von  
Nanodrop und 307 µg/ml durch die  
Bradford-Methode mit BSA als  
Standard;

Wirt:  
Kaninchen

Isotyp:  
IgG

Immunogen Katalognummer:  
AG1379

GenBank-Zugangsnummer:  
BC015822

GeneID (NCBI):  
4057

Vollständiger Name:  
lactotransferrin

Berechnete Masse:  
80 kDa

Beobachtete Masse:  
30,51,80 kDa

Reinigungsmethode:

Antigen-Affinitätsreinigung

Empfohlene Verdünnungen:

WB 1:1000-1:4000

IP 0.5-4.0 µg für IP und 1:500-1:1000  
für WB

IHC 1:20-1:200

## Anwendungen

Geprüfte Anwendungen:

IHC, IP, WB, ELISA

In Publikationen genannte Anwendungen:

IHC, WB

Getestete Reaktivität:

Human

Zitierte Arten:

Human, Maus

**Hinweis-IHC: Antigenmaskierung mit TE-  
Puffer pH 9,0 empfohlen. (\*) Wahlweise  
kann die Antigenmaskierung auch mit  
Citratpuffer pH 6,0 erfolgen.**

Positivkontrollen:

WB : human saliva, HEK-293-Zellen, humanes  
Pankreasgewebe

IP : HeLa-Zellen,

IHC : humanes Lebergewebe, humanes  
Prostatahyperplasie-Gewebe

## Hintergrundinformationen

LTF(Lactotransferrin) is also named as GIG12, LF and belongs to the transferrin family. It is an iron binding transport protein which can bind two atoms of ferric iron in association with the binding of an anion, usually bicarbonate. LTF is also an important protein component of the innate immune system that is broadly distributed within the body fluids. It can contribute to the activation of both the innate and adaptive immune responses by promoting the recruitment of leukocytes and activation of dendritic cells(PMID:18453607). This protein has 2 isoforms produced by alternative promoter usage. The human LTF can be isolated two fragments, an N-terminal tryptic fragment having an MW of 30 kDa and a C-terminal tryptic fragment having an MW of 50 kDa by a mild tryptic digest(PMID:3790094).

## Bemerkenswerte Veröffentlichungen

Verfasser	Pubmed ID	Journal	Anwendung
Qiong Huang	36185743	Bioact Mater	WB
Rujia Qin	34266418	Cancer Cell Int	WB,IHC
Kaoru Araki-Sasaki	30214321	Int Med Case Rep J	IHC

## Lagerung

Lagerungsbedingungen:

Bei -20°C lagern. Nach dem Versand ein Jahr lang stabil

Lagerungspuffer:

PBS mit 0.02% Natriumazid und 50% Glycerin pH 7.3.

Aliquotieren ist nicht notwendig bei -20°C Lagerung

\*\*\* 20ul-Größen enthalten 0.1% BSA

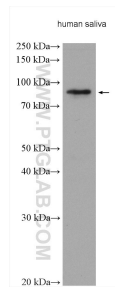
For technical support and original validation data for this product please contact:

T: 1 (888) 4PTGLAB (1-888-478-4522) (toll free  
in USA), or 1(312) 455-8498 (outside USA)

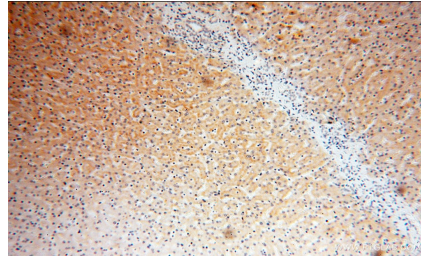
E: proteintech@ptglab.com  
W: ptglab.com

This product is exclusively available under Proteintech  
Group brand and is not available to purchase from any  
other manufacturer.

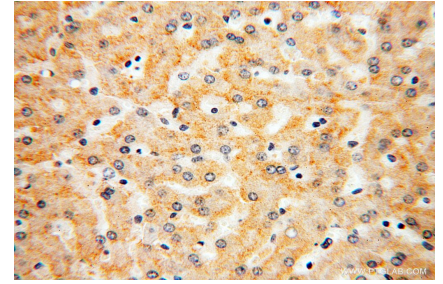
## Ausgewählte Validierungsdaten



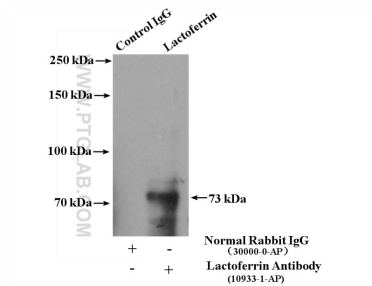
human saliva were subjected to SDS PAGE followed by western blot with 10933-1-AP (Lactoferrin antibody) at dilution of 1:2000 incubated at room temperature for 1.5 hours.



Immunohistochemical analysis of paraffin-embedded human liver using 10933-1-AP (Lactoferrin antibody) at dilution of 1:50 (under 10x lens).



Immunohistochemical analysis of paraffin-embedded human liver using 10933-1-AP (Lactoferrin antibody) at dilution of 1:50 (under 40x lens).



IP Result of anti-Lactoferrin (IP:10933-1-AP, 4 $\mu$ g; Detection:10933-1-AP 1:600) with HeLa cells lysate 4000 $\mu$ g.