

Nur für Forschungszwecke

Cyclin D2 Polyklonaler Antikörper

Katalog-Nr.:10934-1-AP

Vorgestelltes Produkt

44 Publikationen



Allgemeine Informationen

Katalog-Nr.: 10934-1-AP	GenBank-Zugangsnummer: BC010958	Reinigungsmethode: Antigen-Affinitätsreinigung
Größe: 150ul , Konzentration: 350 µg/ml von Nanodrop und 300 µg/ml durch die Bradford-Methode mit BSA als Standard;	GeneID (NCBI): 894	Empfohlene Verdünnungen: WB 1:500-1:2000 IHC 1:250-1:1000
Wirt: Kaninchen	Vollständiger Name: cyclin D2	
Isotyp: IgG	Berechnete Masse: 32 kDa	
Immunogen Katalognummer: AG1377	Beobachtete Masse: 34 kDa	

Anwendungen

Geprüfte Anwendungen: IHC, WB, ELISA	Positivkontrollen: WB : Caco-2-Zellen, HEK-293-Zellen, MCF-7-Zellen, NIH/3T3-Zellen, U2OS-Zellen
In Publikationen genannte Anwendungen: WB	IHC : humanes Nierenzellkarzinomgewebe, humanes Gliomgewebe
Getestete Reaktivität: Human, Maus	
Zitierte Arten: Hausschwein, Human, Maus, Rind, Ziege	
Hinweis-IHC: Antigendemaskierung mit TE- Puffer pH 9,0 empfohlen. (*) Wahlweise kann die Antigendemaskierung auch mit Citratpuffer pH 6,0 erfolgen.	

Hintergrundinformationen

CCND2 belongs to the highly conserved cyclin family, whose members are characterized by a dramatic periodicity in protein abundance through the cell cycle. Cyclins function as regulators of CDK kinases. CCND2 forms a complex with and functions as a regulatory subunit of CDK4 or CDK6, whose activity is required for cell cycle G1/S transition. CCND2 has been shown to interact with and be involved in the phosphorylation of tumor suppressor protein Rb. High level expression of CCND2 was observed in ovarian and testicular tumors.

Bemerkenswerte Veröffentlichungen

Verfasser	Pubmed ID	Journal	Anwendung
Naoki Morito	28964572	Kidney Int	IHC
Han Xiao	31572009	Cancer Manag Res	WB
Jia-Jie Lin	34557530	Front Cardiovasc Med	WB

Lagerung

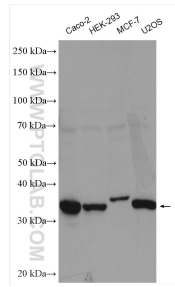
Lagerungsbedingungen:
Bei -20°C lagern. Nach dem Versand ein Jahr lang stabil
Lagerungspuffer:
PBS mit 0.02% Natriumazid und 50% Glycerin pH 7.3.
Aliquotieren ist nicht notwendig bei -20°C Lagerung

*** 20ul-Größen enthalten 0.1% BSA

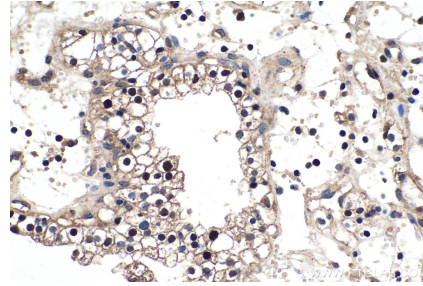
For technical support and original validation data for this product please contact:
T: 1 (888) 4PTGLAB (1-888-478-4522) (toll free in USA), or 1(312) 455-8498 (outside USA)
E: proteintech@ptglab.com
W: ptglab.com

This product is exclusively available under Proteintech Group brand and is not available to purchase from any other manufacturer.

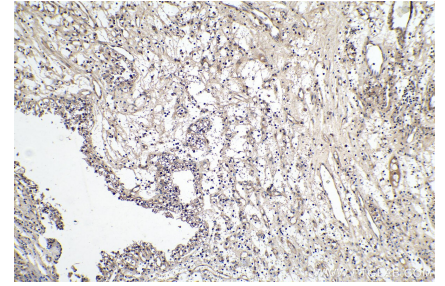
Ausgewählte Validierungsdaten



Various lysates were subjected to SDS PAGE followed by western blot with 10934-1-AP (Cyclin D2 antibody) at dilution of 1:1000 incubated at room temperature for 1.5 hours.



Immunohistochemical analysis of paraffin-embedded human renal cell carcinoma tissue slide using 10934-1-AP (Cyclin D2 antibody) at dilution of 1:500 (under 40x lens). Heat mediated antigen retrieval with Tris-EDTA buffer (pH 9.0).



Immunohistochemical analysis of paraffin-embedded human renal cell carcinoma tissue slide using 10934-1-AP (Cyclin D2 antibody) at dilution of 1:500 (under 10x lens). Heat mediated antigen retrieval with Tris-EDTA buffer (pH 9.0).