

Nur für Forschungszwecke

NKG2A Polyklonaler Antikörper

Katalog-Nr.: 10935-1-AP

1 Publikationen



Allgemeine Informationen

Katalog-Nr.:
10935-1-AP

Größe:
150ul, Konzentration: 500 µg/ml von
Nanodrop und 300 µg/ml durch die
Bradford-Methode mit BSA als
Standard;

Wirt:
Kaninchen

Isotyp:
IgG

Immunogen Katalognummer:
AG1376

GenBank-Zugangsnummer:
BC012550

GeneID (NCBI):
3821

Vollständiger Name:
killer cell lectin-like receptor
subfamily C, member 1

Berechnete Masse:
26 kDa

Beobachtete Masse:
33 kDa

Reinigungsmethode:

Antigen-Affinitätsreinigung

Empfohlene Verdünnungen:
WB 1:500-1:1000

Anwendungen

Geprüfte Anwendungen:
WB, ELISA

Getestete Reaktivität:
Human

Positivkontrollen:

WB: humanes Lebergewebe,

Hintergrundinformationen

KLRC1, also known as NKG2A (NKG2) and CD159A, is a single-pass type II membrane protein with extracellular C-type lectin domain. It belongs to the natural killer cell lectin-like receptor family, which is a group of transmembrane proteins preferentially expressed in NK cells. KLRC1 can form a heterodimer with CD94. The NKG2A/CD94 complex is an inhibitory receptor that recognizes HLA-E and is expressed by NK cells and a subset of T cells.

Bemerkenswerte Veröffentlichungen

Verfasser	Pubmed ID	Journal	Anwendung
Yi Li	27483437	PLoS One	

Lagerung

Lagerungsbedingungen:

Bei -20°C lagern. Nach dem Versand ein Jahr lang stabil

Lagerungspuffer:

PBS mit 0.02% Natriumazid und 50% Glycerin pH 7.3.

Aliquotieren ist nicht notwendig bei -20°C Lagerung

*** 20ul-Größen enthalten 0.1% BSA

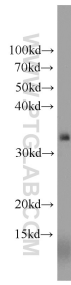
For technical support and original validation data for this product please contact:

T: 1 (888) 4PTGLAB (1-888-478-4522) (toll free
in USA), or 1(312) 455-8498 (outside USA)

E: proteintech@ptglab.com
W: ptglab.com

This product is exclusively available under Proteintech Group brand and is not available to purchase from any other manufacturer.

Ausgewählte Validierungsdaten



human liver tissue were subjected to SDS PAGE followed by western blot with 10935-1-AP (NKG2A antibody) at dilution of 1:800 incubated at room temperature for 1.5 hours.