

Nur für Forschungszwecke

CXCL10/IP10 Polyklonaler Antikörper



Katalog-Nr.:10937-1-AP

Vorgestelltes Produkt

17 Publikationen

Allgemeine Informationen

Katalog-Nr.: 10937-1-AP	GenBank-Zugangsnummer: BC010954	Reinigungsmethode: Antigen-Affinitätsreinigung
Größe: 150ul, Konzentration: 3000 µg/ml von 3627 Nanodrop und 1053 µg/ml durch die Bradford-Methode mit BSA als Standard;	GeneID (NCBI): chemokine (C-X-C motif) ligand 10	Empfohlene Verdünnungen: IHC 1:200-1:800
Wirt: Kaninchen	Vollständiger Name: chemokine (C-X-C motif) ligand 10	
Isotyp: IgG	Berechnete Masse: 11 kDa	
Immunogen Katalognummer: AG1369		

Anwendungen

Geprüfte Anwendungen: IHC, ELISA	Positivkontrollen: IHC : humanes Ovarialkarzinomgewebe, humanes Leberkarzinomgewebe, humanes Nasopharynxkarzinomgewebe
In Publikationen genannte Anwendungen: IHC, WB	
Getestete Reaktivität: Human	
Zitierte Arten: Human, Maus, Ratte	
Hinweis-IHC: Antigendemaskierung mit TE- Puffer pH 9,0 empfohlen. (*) Wahlweise kann die Antigendemaskierung auch mit Citratpuffer pH 6,0 erfolgen.	

Hintergrundinformationen

CXCL10 (also known as IP-10) is a member of the CXC chemokine family which binds to the CXCR3 receptor to exert its biological effects. CXCL10 is a 12-kDa protein and constitutes two internal disulfide cross bridges. The predicted signal peptidase cleavage generates a 10-kDa secreted polypeptide with four conserved cysteine residues in the N-terminal. The CXCL10 gene localizes on chromosome 4 at band q21, a locus associated with an acute monocytic/B-lymphocyte lineage leukemia exhibiting translocation of t(4; 11)(q21; q23). CXCL10 mediates leukocyte trafficking, adaptive immunity, inflammation, haematopoiesis and angiogenesis. Under proinflammatory conditions CXCL10 is secreted from a variety of cells, such as leukocytes, activated neutrophils, eosinophils, monocytes, epithelial cells, endothelial cells, stromal cells (fibroblasts) and keratinocytes in response to IFN-γ.

Bemerkenswerte Veröffentlichungen

Verfasser	Pubmed ID	Journal	Anwendung
Yuanfeng Wei	34765295	Am J Cancer Res	IHC
Ying Jiang	34655920	Mol Immunol	WB,IHC
Taoyuan Lu	35711443	Front Immunol	IHC

Lagerung

Lagerungsbedingungen:
Bei -20°C lagern. Nach dem Versand ein Jahr lang stabil

Lagerungspuffer:
PBS mit 0.02% Natriumazid und 50% Glycerin pH 7.3.

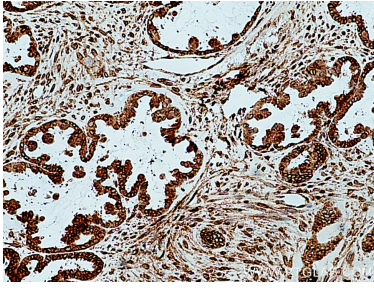
Aliquotieren ist nicht notwendig bei -20°C Lagerung

*** 20ul-Größen enthalten 0.1% BSA

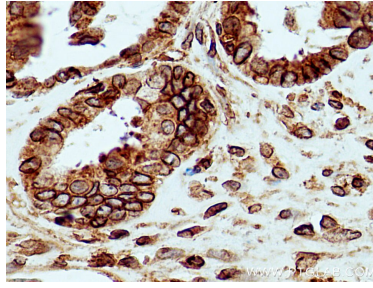
For technical support and original validation data for this product please contact:
T: 1 (888) 4PTGLAB (1-888-478-4522) (toll free in USA), or 1(312) 455-8498 (outside USA)
E: proteintech@ptglab.com
W: ptglab.com

This product is exclusively available under Proteintech Group brand and is not available to purchase from any other manufacturer.

Ausgewählte Validierungsdaten



Immunohistochemical analysis of paraffin-embedded human ovary tumor tissue slide using 10937-1-AP (CXCL10/IP10 antibody) at dilution of 1:400 (under 10x lens). Heat mediated antigen retrieval with Tris-EDTA buffer (pH 9.0).



Immunohistochemical analysis of paraffin-embedded human ovary tumor tissue slide using 10937-1-AP (CXCL10/IP10 antibody) at dilution of 1:400 (under 40x lens). Heat mediated antigen retrieval with Tris-EDTA buffer (pH 9.0).