

Nur für Forschungszwecke

# Cofilin Polyklonaler Antikörper

Katalog-Nr.:10960-1-AP

Vorgestelltes Produkt

18 Publikationen



## Allgemeine Informationen

<b>Katalog-Nr.:</b> 10960-1-AP	<b>GenBank-Zugangsnummer:</b> BC012318	<b>Reinigungsmethode:</b> Antigen-Affinitätsreinigung
<b>Größe:</b> 150ul , Konzentration: 800 µg/ml von Nanodrop und 367 µg/ml durch die Bradford-Methode mit BSA als Standard;	<b>GeneID (NCBI):</b> 1072	<b>Empfohlene Verdünnungen:</b> WB 1:300-1:1000 IHC 1:20-1:200 IF 1:20-1:200
<b>Wirt:</b> Kaninchen	<b>Vollständiger Name:</b> cofilin 1 (non-muscle)	
<b>Isotyp:</b> IgG	<b>Berechnete Masse:</b> 18 kDa	
<b>Immunogen Katalognummer:</b> AG1399	<b>Beobachtete Masse:</b> 18-22 kDa	

## Anwendungen

<b>Geprüfte Anwendungen:</b> IF, IHC, WB,ELISA	<b>Positivkontrollen:</b> WB : MCF-7-Zellen, humanes Hautgewebe, humanes Hirngewebe, Maushirngewebe, NIH/3T3-Zellen, Rattenhirngewebe
<b>In Publikationen genannte Anwendungen:</b> IF, IHC, WB	<b>IHC :</b> humanes Zervixkarzinomgewebe, humanes Herzgewebe, humanes Lungenkarzinomgewebe
<b>Getestete Reaktivität:</b> Human, Maus, Ratte	<b>IF :</b> NIH/3T3-Zellen,
<b>Zitierte Arten:</b> Affe, Huhn, Human, Maus, Ratte	
<b>Hinweis-IHC: Antigendemaskierung mit TE-Puffer pH 9,0 empfohlen. (*) Wahlweise kann die Antigendemaskierung auch mit Citratpuffer pH 6,0 erfolgen.</b>	

## Hintergrundinformationen

Cofilin is a ubiquitous actin-binding protein required for the reorganization of actin filaments. It is a member of ADF (actin-depolymerizing factor)/cofilin family that is a key regulator of actin dynamics and essential for cellular motility, cytokinesis, and endocytosis. Cofilin activity is tightly regulated by phosphorylation and dephosphorylation. Phosphorylation at Ser3 can inhibit its activity, also causing translocation from the nucleus to the cytoplasm.

## Bemerkenswerte Veröffentlichungen

Verfasser	Pubmed ID	Journal	Anwendung
Zhaoyue Meng	36175399	Nat Commun	WB
Kai Cui	27678468	Asian J Androl	WB
Jie Zan	27396619	Biochem Biophys Res Commun	WB,IF

## Lagerung

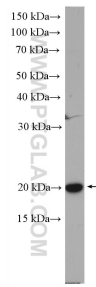
**Lagerungsbedingungen:**  
Bei -20°C lagern. Nach dem Versand ein Jahr lang stabil  
**Lagerungspuffer:**  
PBS mit 0.02% Natriumazid und 50% Glycerin pH 7.3.  
Aliquotieren ist nicht notwendig bei -20°C Lagerung

\*\*\* 20ul-Größen enthalten 0.1% BSA

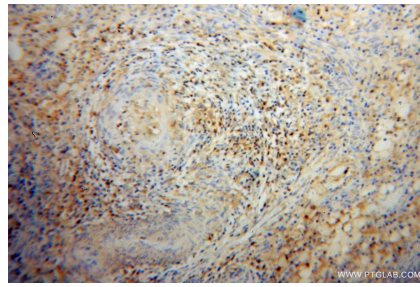
For technical support and original validation data for this product please contact:  
T: 1 (888) 4PTGLAB (1-888-478-4522) (toll free in USA), or 1(312) 455-8498 (outside USA)  
E: proteintech@ptglab.com  
W: ptglab.com

This product is exclusively available under Proteintech Group brand and is not available to purchase from any other manufacturer.

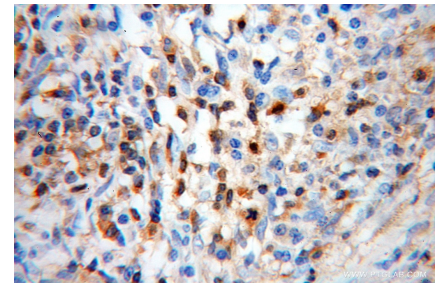
## Ausgewählte Validierungsdaten



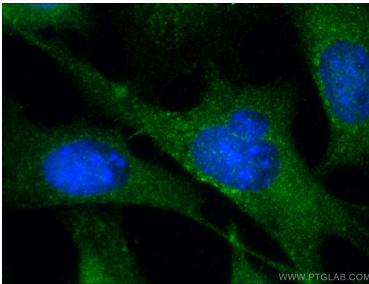
MCF-7 cells were subjected to SDS PAGE followed by western blot with 10960-1-AP (Cofilin antibody) at dilution of 1:1000 incubated at room temperature for 1.5 hours.



Immunohistochemical analysis of paraffin-embedded human cervical cancer using 10960-1-AP (CFL1 antibody) at dilution of 1:50 (under 10x lens).



Immunohistochemical analysis of paraffin-embedded human cervical cancer using 10960-1-AP (CFL1 antibody) at dilution of 1:50 (under 40x lens).



Immunofluorescent analysis of (-20°C Ethanol) fixed NIH/3T3 cells using 10960-1-AP (Cofilin antibody) at dilution of 1:50 and Alexa Fluor 488-conjugated AffiniPure Goat Anti-Rabbit IgG(H+L).