

Nur für Forschungszwecke

CDC34 Polyklonaler Antikörper

Katalog-Nr.:10964-2-AP

3 Publikationen



Allgemeine Informationen

Katalog-Nr.:
10964-2-AP

Größe:
150ul, Konzentration: 450 µg/ml von
Nanodrop und 240 µg/ml durch die
Bradford-Methode mit BSA als
Standard;

Wirt:
Kaninchen

Isotyp:
IgG

Immunogen Katalognummer:
AG1438

GenBank-Zugangsnummer:
BC009850

GeneID (NCBI):
997

Vollständiger Name:
cell division cycle 34 homolog (S.
cerevisiae)

Berechnete Masse:
34 kDa

Beobachtete Masse:
34 kDa

Reinigungsmethode:

Antigen-Affinitätsreinigung

Empfohlene Verdünnungen:

WB 1:200-1:1000
IP 0.5-4.0 ug für IP und 1:500-1:1000
für WB
IHC 1:20-1:200

Anwendungen

Geprüfte Anwendungen:

IHC, IP, WB, ELISA

In Publikationen genannte Anwendungen:

WB

Getestete Reaktivität:

Human, Maus, Ratte

Zitierte Arten:

Human, Maus

Hinweis-IHC: Antigenmaskierung mit TE-Puffer pH 9,0 empfohlen. (*) Wahlweise kann die Antigenmaskierung auch mit Citratpuffer pH 6,0 erfolgen.

Positivkontrollen:

WB : humanes Pankreasgewebe, humanes Hirngewebe

IP : Maushodengewebe, HEK-293-Zellen

IHC : humanes Prostatakarzinomgewebe,

Hintergrundinformationen

CDC34 is also named as UBCH3, UBE2R1(Ubiquitin-conjugating enzyme E2 R1) and belongs to the ubiquitin-conjugating enzyme family. Cdc34 enzyme is itself a substrate for the type of polyubiquitin modification that is known to cause targeting of proteins for degradation. It is phosphorylated in vivo, providing yet another potential means for control of its activity. And the predominantly nuclear localization of this enzyme suggests that substrate molecules relevant to its cell cycle function are similarly located within the nucleus(PMID:8164658). Human CDC34 could substitute efficiently for yeast CDC34(PMID:8248134). It can form a homodimer(PMID:8383676). This antibody can also recognize CDC34B(UBC3B) which is highly homologous to UBC3 (CDC34) with only 47 amino acid differences.

Bemerkenswerte Veröffentlichungen

Verfasser	Pubmed ID	Journal	Anwendung
Muyu Xu	36275929	Biochem Biophys Rep	WB
Fabienne C Fiesel	24928900	J Cell Sci	WB
Stephen Gray	32640224	Cell Rep	WB

Lagerung

Lagerungsbedingungen:

Bei -20°C lagern. Nach dem Versand ein Jahr lang stabil

Lagerungspuffer:

PBS mit 0.02% Natriumazid und 50% Glycerin pH 7.3.

Aliquotieren ist nicht notwendig bei -20°C Lagerung

*** 20ul-Größen enthalten 0.1% BSA

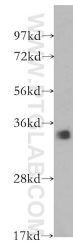
For technical support and original validation data for this product please contact:

T: 1 (888) 4PTGLAB (1-888-478-4522) (toll free in USA), or 1(312) 455-8498 (outside USA)

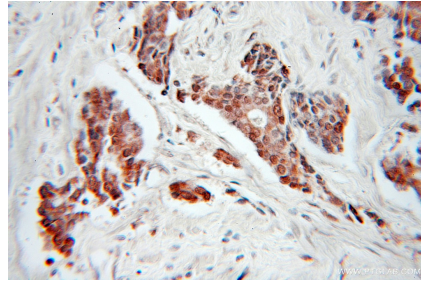
E: proteintech@ptglab.com
W: ptglab.com

This product is exclusively available under Proteintech Group brand and is not available to purchase from any other manufacturer.

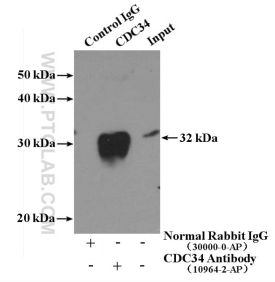
Ausgewählte Validierungsdaten



human pancreas tissue were subjected to SDS PAGE followed by western blot with 10964-2-AP (CDC34 antibody) at dilution of 1:300 incubated at room temperature for 1.5 hours.



Immunohistochemical analysis of paraffin-embedded human prostate cancer using 10964-2-AP (CDC34 antibody) at dilution of 1:100 (under 10x lens).



IP Result of anti-CDC34 (IP:10964-2-AP, 4ug; Detection:10964-2-AP 1:500) with mouse testis tissue lysate 4000ug.