

Nur für Forschungszwecke

# FH Polyklonaler Antikörper

Katalog-Nr.:10966-1-AP

2 Publikationen



## Allgemeine Informationen

Katalog-Nr.:  
10966-1-AP

Größe:  
150ul, Konzentration: 350 µg/ml von  
Nanodrop und 133 µg/ml durch die  
Bradford-Methode mit BSA als  
Standard;

Wirt:  
Kaninchen

Isotyp:  
IgG

Immunogen Katalognummer:  
AG1437

GenBank-Zugangsnummer:  
BC017444

GeneID (NCBI):  
2271

Vollständiger Name:  
fumarate hydratase

Berechnete Masse:  
55 kDa

Beobachtete Masse:  
45-50 kDa

Reinigungsmethode:

Antigen-Affinitätsreinigung

Empfohlene Verdünnungen:

WB 1:500-1:2000  
IP 0.5-4.0 µg für IP und 1:500-1:2000  
für WB  
IHC 1:20-1:200  
IF 1:10-1:100

## Anwendungen

Geprüfte Anwendungen:

FC, IF, IHC, IP, WB, ELISA

In Publikationen genannte Anwendungen:

IF, WB

Getestete Reaktivität:

Human, Maus, Ratte

Zitierte Arten:

Human

**Hinweis-IHC: Antigenmaskierung mit TE-  
Puffer pH 9,0 empfohlen. (\*) Wahlweise  
kann die Antigenmaskierung auch mit  
Citratpuffer pH 6,0 erfolgen.**

Positivkontrollen:

WB : HeLa-Zellen, A431-Zellen, HEK-293-Zellen,  
HepG2-Zellen, humanes Lebergewebe, L02-Zellen,  
Mauslebergewebe

IP : HepG2-Zellen,

IHC : humanes Prostatakarzinomgewebe, humanes  
Lebergewebe

IF : HepG2-Zellen,

## Hintergrundinformationen

FH(fumarate hydratase) belongs to the class-II fumarase/aspartase family. It is an enzymatic component of the tricarboxylic acid cycle, catalyzing the conversion of fumarate to malate. FH also acts a tumor suppressor functions of FH in sporadic kidney cancer(PMID:21695080). This protein has 2 isoforms produced by alternative initiation.

## Bemerkenswerte Veröffentlichungen

Verfasser	Pubmed ID	Journal	Anwendung
Min Yan	29262542	Oncotarget	WB
Vanida Ann Serna	29700012	Endocr Relat Cancer	IF

## Lagerung

Lagerungsbedingungen:

Bei -20°C lagern. Nach dem Versand ein Jahr lang stabil

Lagerungspuffer:

PBS mit 0.02% Natriumazid und 50% Glycerin pH 7.3.

Aliquotieren ist nicht notwendig bei -20°C Lagerung

\*\*\* 20ul-Größen enthalten 0.1% BSA

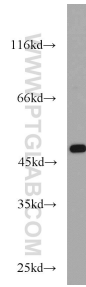
For technical support and original validation data for this product please contact:

T: 1 (888) 4PTGLAB (1-888-478-4522) (toll free  
in USA), or 1(312) 455-8498 (outside USA)

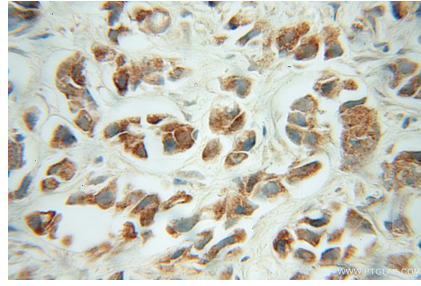
E: proteintech@ptglab.com  
W: ptglab.com

This product is exclusively available under Proteintech Group brand and is not available to purchase from any other manufacturer.

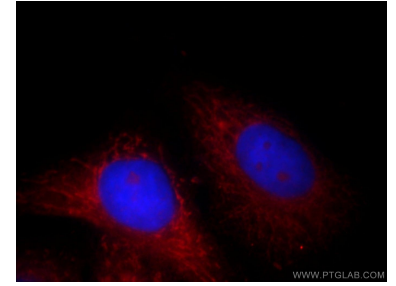
## Ausgewählte Validierungsdaten



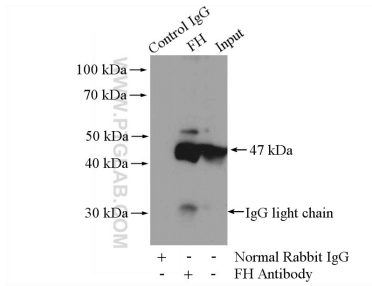
HeLa cells were subjected to SDS PAGE followed by western blot with 10966-1-AP (FH antibody) at dilution of 1:1000 incubated at room temperature for 1.5 hours.



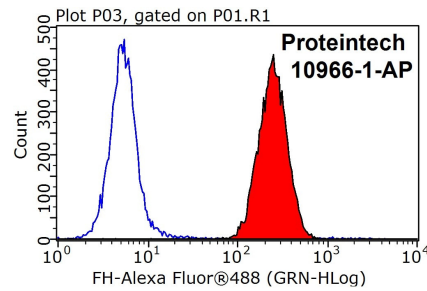
Immunohistochemical analysis of paraffin-embedded human prostate cancer using 10966-1-AP (FH antibody) at dilution of 1:50 (under 40x lens).



Immunofluorescent analysis of HepG2 cells, using FH antibody 10966-1-AP at 1:25 dilution and Rhodamine-labeled goat anti-rabbit IgG (red). Blue pseudocolor = DAPI (fluorescent DNA dye).



IP Result of anti-FH (IP:10966-1-AP, 4ug; Detection:10966-1-AP 1:1000) with HepG2 cells lysate 2400ug.



1x10<sup>6</sup> HepG2 cells were stained with 0.2ug FH antibody (10966-1-AP, red) and control antibody (blue). Fixed with 90% MeOH blocked with 3% BSA (30 min). Alexa Fluor 488-conjugated AffiniPure Goat Anti-Rabbit IgG(H+L) with dilution 1:1000.