

Nur für Forschungszwecke

MAB21L2 Polyklonaler Antikörper

Katalog-Nr.: 10971-1-AP

1 Publikationen



Allgemeine Informationen

Katalog-Nr.: 10971-1-AP	GenBank-Zugangsnummer: BC009983	Reinigungsmethode: Antigen-Affinitätsreinigung
Größe: 150ul, Konzentration: 247 µg/ml durch die Bradford-Methode mit BSA als Standard;	GeneID (NCBI): 10586	Empfohlene Verdünnungen: WB 1:200-1:1000
Wirt: Kaninchen	Vollständiger Name: mab-21-like 2 (C. elegans)	
Isotyp: IgG	Berechnete Masse: 41 kDa	
Immunogen Katalognummer: AG1423	Beobachtete Masse: 41 kDa	

Anwendungen

Geprüfte Anwendungen: WB, ELISA	Positivkontrollen: WB: Maushirngewebe,
In Publikationen genannte Anwendungen: WB	
Getestete Reaktivität: Human, Maus, Ratte	
Zitierte Arten: Human	

Hintergrundinformationen

Mab-21 gene has been identified as a critical component required for sensory organ identity establishment in *Caenorhabditis elegans*. Mab21l1 and Mab21l2 paralogs have widespread and dynamic expression patterns during vertebrate development. Depletion of Mab21l1 and Mab21l2 messages in mouse embryo arrests axial turning, and impairs notochord and neural tube differentiation. Human MAB21L2 gene encodes mab-21-like 2 protein belonging to the mab-21 family. The Mab21l2-deficient mice have defects in eye and body wall formation, indicating that Mab21l2 plays crucial roles in retina and in ventral body wall formation. MAB21L2 plays a crucial role in both heart and liver development during mouse embryogenesis. This antibody is supposed to recognize both MAB21L2 and its homolog MAB21L1.

Bemerkenswerte Veröffentlichungen

Verfasser	Pubmed ID	Journal	Anwendung
Nicklas Pihlström	33808059	Cancers (Basel)	WB

Lagerung

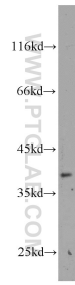
Lagerungsbedingungen:
Bei -20°C lagern. Nach dem Versand ein Jahr lang stabil
Lagerungspuffer:
PBS mit 0.02% Natriumazid und 50% Glycerin pH 7.3.
Aliquotieren ist nicht notwendig bei -20°C Lagerung

*** 20ul-Größen enthalten 0.1% BSA

For technical support and original validation data for this product please contact:
T: 1 (888) 4PTGLAB (1-888-478-4522) (toll free in USA), or 1(312) 455-8498 (outside USA)
E: proteintech@ptglab.com
W: ptglab.com

This product is exclusively available under Proteintech Group brand and is not available to purchase from any other manufacturer.

Ausgewählte Validierungsdaten



mouse brain tissue were subjected to SDS PAGE followed by western blot with 10971-1-AP (MAB21L2 antibody) at dilution of 1:200 incubated at room temperature for 1.5 hours.