

Nur für Forschungszwecke

# KLRG1 Polyklonaler Antikörper

Katalog-Nr.: 10974-1-AP

1 Publikationen



## Allgemeine Informationen

Katalog-Nr.:  
10974-1-AP

Größe:  
150ul, Konzentration: 300 µg/ml von  
Nanodrop und 233 µg/ml durch die  
Bradford-Methode mit BSA als  
Standard;

Wirt:  
Kaninchen

Isotyp:  
IgG

Immunogen Katalognummer:  
AG1407

GenBank-Zugangsnummer:  
BC012621

GeneID (NCBI):  
10219

Vollständiger Name:  
killer cell lectin-like receptor  
subfamily G, member 1

Berechnete Masse:  
22 kDa

Beobachtete Masse:  
60 kDa

Reinigungsmethode:

Antigen-Affinitätsreinigung

Empfohlene Verdünnungen:

WB 1:200-1:1000

## Anwendungen

Geprüfte Anwendungen:

WB, ELISA

Getestete Reaktivität:

Human

Zitierte Arten:

Human

Positivkontrollen:

WB: Human peripheral blood leukocyte, Raji-Zellen

## Hintergrundinformationen

KLRG1 (killer cell lectin-like receptor subfamily G, member 1) is a C-type lectin inhibitory receptor that contains an immunoreceptor tyrosine-based inhibitory motif (ITIM) in its cytoplasmic domain. KLRG1 is expressed by subsets of NK and T cells, existing both as a monomer and as a disulfide-linked homodimer (PMID: 10741410; 19604491). It is considered to be a cell differentiation marker for NK and T cells and is strongly induced by viral and other infections (PMID: 20373518). Through interactions with members of the cadherin family, KLRG1 plays an inhibitory role on NK- and T-cell function (PMID: 19009530; 20373518).

## Bemerkenswerte Veröffentlichungen

Verfasser	Pubmed ID	Journal	Anwendung
Steven A Greenberg	31326977	Brain	IHC

## Lagerung

Lagerungsbedingungen:

Bei -20°C lagern. Nach dem Versand ein Jahr lang stabil

Lagerungspuffer:

PBS mit 0.02% Natriumazid und 50% Glycerin pH 7.3.

Aliquotieren ist nicht notwendig bei -20°C Lagerung

\*\*\* 20ul-Größen enthalten 0.1% BSA

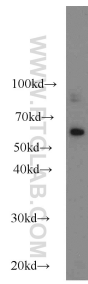
For technical support and original validation data for this product please contact:

T: 1 (888) 4PTGLAB (1-888-478-4522) (toll free  
in USA), or 1(312) 455-8498 (outside USA)

E: proteintech@ptglab.com  
W: ptglab.com

This product is exclusively available under Proteintech Group brand and is not available to purchase from any other manufacturer.

## Ausgewählte Validierungsdaten



Human peripheral blood leukocytes were subjected to SDS PAGE followed by western blot with 10974-1-AP (KLRG1 antibody) at dilution of 1:200 incubated at room temperature for 1.5 hours.