

## Allgemeine Informationen

<b>Katalog-Nr.:</b> 10990-2-AP	<b>GenBank-Zugangsnummer:</b> BC009839	<b>Reinigungsmethode:</b> Antigen-Affinitätsreinigung
<b>Größe:</b> 150ul , Konzentration: 550 µg/ml von Nanodrop und 560 µg/ml durch die Bradford-Methode mit BSA als Standard;	<b>GeneID (NCBI):</b> 6500	<b>Empfohlene Verdünnungen:</b> WB 1:500-1:1000 IHC 1:50-1:500 IF 1:10-1:100
<b>Wirt:</b> Kaninchen	<b>Vollständiger Name:</b> S-phase kinase-associated protein 1	
<b>Isotyp:</b> IgG	<b>Berechnete Masse:</b> 19 kDa	
<b>Immunogen Katalognummer:</b> AG1457	<b>Beobachtete Masse:</b> 19 kDa	

## Anwendungen

<b>Geprüfte Anwendungen:</b> IF, IHC, WB,ELISA	<b>Positivkontrollen:</b>
<b>In Publikationen genannte Anwendungen:</b> IHC, WB	<b>WB :</b> HeLa-Zellen, humanes Hirngewebe, Maushirngewebe, Maushodengewebe, MCF-7-Zellen
<b>Getestete Reaktivität:</b> Human, Maus, Ratte	<b>IHC :</b> humanes Gliomgewebe, humanes Lungenkarzinomgewebe
<b>Zitierte Arten:</b> Human	<b>IF :</b> HepG2-Zellen,
<b>Hinweis-IHC: Antigenmaskierung mit TE-Puffer pH 9,0 empfohlen. (*) Wahlweise kann die Antigenmaskierung auch mit Citratpuffer pH 6,0 erfolgen.</b>	

## Hintergrundinformationen

SKP1(S-phase kinase-associated protein 1) is also named as EMC19, OCP2, SKP1A, TCEB1L,belongs to the SKP1 family.It is an essential component of the SCF (SKP1-CUL1-F-box protein) ubiquitin ligase complex, which mediates the ubiquitination of proteins involved in cell cycle progression, signal transduction and transcription.

## Bemerkenswerte Veröffentlichungen

Verfasser	Pubmed ID	Journal	Anwendung
Xiao-Tong Lin	34779401	Elife	WB
Nan Song	28722108	J Cell Physiol	WB
Shangping Xing	34998973	Pharmacol Res	WB,IHC

## Lagerung

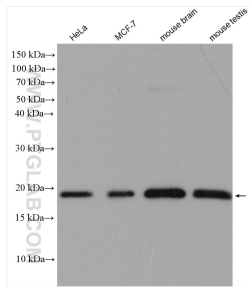
**Lagerungsbedingungen:**  
Bei -20°C lagern. Nach dem Versand ein Jahr lang stabil  
**Lagerungspuffer:**  
PBS mit 0.02% Natriumazid und 50% Glycerin pH 7.3.  
Aliquotieren ist nicht notwendig bei -20°C Lagerung

\*\*\* 20ul-Größen enthalten 0.1% BSA

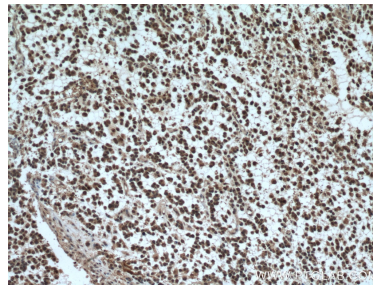
For technical support and original validation data for this product please contact:  
T: 1 (888) 4PTGLAB (1-888-478-4522) (toll free in USA), or 1(312) 455-8498 (outside USA)  
E: proteintech@ptglab.com  
W: ptglab.com

This product is exclusively available under Proteintech Group brand and is not available to purchase from any other manufacturer.

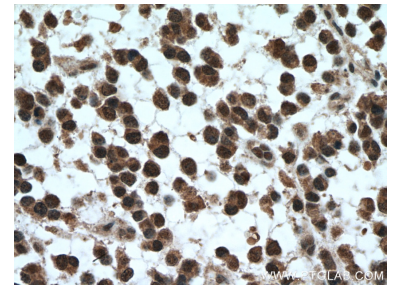
## Ausgewählte Validierungsdaten



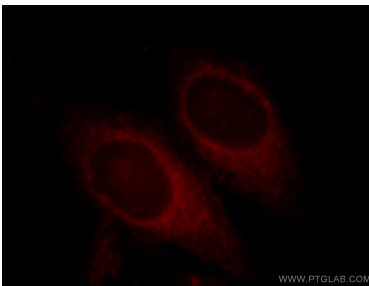
Various lysates were subjected to SDS PAGE followed by western blot with 10990-2-AP (SKP1 antibody) at dilution of 1:500 incubated at room temperature for 1.5 hours.



Immunohistochemical analysis of paraffin-embedded human gliomas tissue slide using 10990-2-AP (SKP1 antibody) at dilution of 1:200 (under 10x lens. Heat mediated antigen retrieval with Tris-EDTA buffer (pH 9.0)).



Immunohistochemical analysis of paraffin-embedded human gliomas tissue slide using 10990-2-AP (SKP1 antibody) at dilution of 1:200 (under 40x lens. Heat mediated antigen retrieval with Tris-EDTA buffer (pH 9.0)).



Immunofluorescent analysis of HepG2 cells, using SKP1 antibody 10990-2-AP at 1:25 dilution and Rhodamine-labeled goat anti-rabbit IgG (red).