

Nur für Forschungszwecke

FHL1 Polyklonaler Antikörper

Katalog-Nr.:10991-1-AP

Vorgestelltes Produkt

24 Publikationen



Allgemeine Informationen

Katalog-Nr.:
10991-1-AP

Größe:
150ul, Konzentration: 450 µg/ml von
Nanodrop und 333 µg/ml durch die
Bradford-Methode mit BSA als
Standard;

Wirt:
Kaninchen

Isotyp:
IgG

Immunogen Katalognummer:
AG1448

GenBank-Zugangsnummer:
BC010998

GeneID (NCBI):
2273

Vollständiger Name:
four and a half LIM domains 1

Berechnete Masse:
32 kDa

Beobachtete Masse:
32 kDa

Reinigungsmethode:

Antigen-Affinitätsreinigung

Empfohlene Verdünnungen:

WB 1:1000-1:8000

IP 0.5-4.0 µg für IP und 1:500-1:1000

für WB

IHC 1:20-1:200

Anwendungen

Geprüfte Anwendungen:

IHC, IP, WB, ELISA

In Publikationen genannte Anwendungen:

ChIP, CoIP, IF, IHC, IP, WB

Getestete Reaktivität:

Human, Maus, Ratte, Zebrafisch

Zitierte Arten:

Human, Maus, Zebrafisch

Hinweis-IHC: Antigendemaskierung mit TE-Puffer pH 9,0 empfohlen. (*) Wahlweise kann die Antigendemaskierung auch mit Citratpuffer pH 6,0 erfolgen.

Positivkontrollen:

WB: Maus-Skelettmuskelgewebe, humanes Hirngewebe, Maus-Kolongewebe, Ratten-Skelettmuskelgewebe

IP: Maus-Skelettmuskelgewebe,

IHC: humanes Ovarialkarzinomgewebe,

Hintergrundinformationen

Four-and-a-half LIM domains 1 (FHL1), a member of the FHL protein family, which composed of FHL 1, 2, 3, 4 and ACT (activator of CREM), and characterized by an N-terminal half LIM domain followed by four complete LIM domains. FHL1 may contribute to sarcomere synthesis, assembly and biomechanical stress sensing. FHL1 is also a methylation-silenced tumor-suppressor gene on chromosome X in gastrointestinal cancers, which contributes to the formation of an epigenetic field for cancerization. FHL1(10991-1-AP) is highly expressed in skeletal muscle and to a lesser extent in heart, placenta, ovary, prostate, testis, small intestine, colon and spleen. This is a rabbit polyanitbody raised against full length of human FHL1.

Bemerkenswerte Veröffentlichungen

Verfasser	Pubmed ID	Journal	Anwendung
Yu Wang	25272045	PLoS One	WB
San-Zhong Li	32382330	Oncol Lett	WB
Jun-Long Zhao	24657059	Gene	WB

Lagerung

Lagerungsbedingungen:

Bei -20°C lagern. Nach dem Versand ein Jahr lang stabil

Lagerungspuffer:

PBS mit 0.02% Natriumazid und 50% Glycerin pH 7.3.

Aliquotieren ist nicht notwendig bei -20°C Lagerung

*** 20ul-Größen enthalten 0.1% BSA

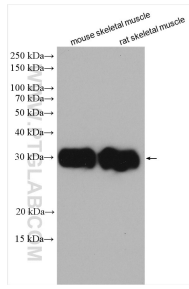
For technical support and original validation data for this product please contact:

T: 1 (888) 4PTGLAB (1-888-478-4522) (toll free in USA), or 1(312) 455-8498 (outside USA)

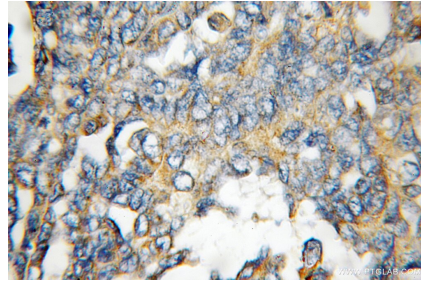
E: proteintech@ptglab.com
W: ptglab.com

This product is exclusively available under Proteintech Group brand and is not available to purchase from any other manufacturer.

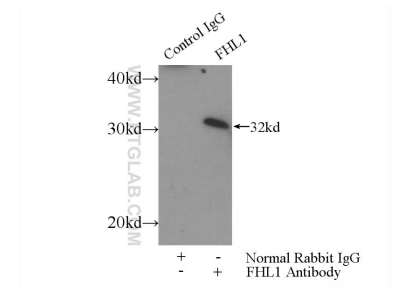
Ausgewählte Validierungsdaten



Various lysates were subjected to SDS PAGE followed by western blot with 10991-1-AP (FHL1 antibody) at dilution of 1:4000 incubated at room temperature for 1.5 hours.



Immunohistochemical analysis of paraffin-embedded human ovary tumor using 10991-1-AP (FHL1 antibody) at dilution of 1:100 (under 10x lens).



IP Result of anti-FHL1 (IP:10991-1-AP, 3ug; Detection:10991-1-AP 1:700) with mouse skeletal muscle tissue lysate 3600ug.