

Nur für Forschungszwecke

# Cytochrome c Polyklonaler Antikörper



Katalog-Nr.:10993-1-AP

Vorgestelltes Produkt

432 Publikationen

## Allgemeine Informationen

<b>Katalog-Nr.:</b> 10993-1-AP	<b>GenBank-Zugangsnummer:</b> BC009578	<b>Reinigungsmethode:</b> Antigen-Affinitätsreinigung
<b>Größe:</b> 150ul , Konzentration: 670 µg/ml von Nanodrop;	<b>GeneID (NCBI):</b> 54205	<b>Empfohlene Verdünnungen:</b> WB 1:1000-1:8000 IHC 1:500-1:2000 IF 1:50-1:500
<b>Wirt:</b> Kaninchen	<b>Vollständiger Name:</b> cytochrome c, somatic	
<b>Isotyp:</b> IgG	<b>Berechnete Masse:</b> 12 kDa	
<b>Immunogen Katalognummer:</b> AG1455	<b>Beobachtete Masse:</b> 12-15 kDa	

## Anwendungen

### Geprüfte Anwendungen:

IF, IHC, WB, ELISA

### In Publikationen genannte Anwendungen:

FC, IF, IHC, WB

### Getestete Reaktivität:

Human, Maus, Ratte

### Zitierte Arten:

Affe, Hamster, Hausschwein, Huhn, Human, Hund, Maus, Rind, Ziege, Hippospongia

**Hinweis-IHC: Antigenmaskierung mit TE-Puffer pH 9,0 empfohlen. (\*) Wahlweise kann die Antigenmaskierung auch mit Citratpuffer pH 6,0 erfolgen.**

### Positivkontrollen:

**WB :** HeLa-Zellen, C2C12-Zellen, HEK-293-Zellen, HepG2-Zellen, Jurkat-Zellen, Mauseiergewebe, Maus-Skelettmuskelgewebe, NIH/3T3-Zellen, Rattenlebergewebe, Rattenniergewebe, Ratten-Skelettmuskelgewebe

**IHC :** humanes Lebergewebe, humanes Kolonkarzinomgewebe, humanes Mammakarzinomgewebe

**IF :** Maus-Augengewebe,

## Hintergrundinformationen

Cytochrome c is a 12-15 kDa electron transporting protein located in the inner mitochondrial membrane. As a part of respiratory chain, cytochrome c plays a critical role in the process of oxidative phosphorylation and ATP producing. Besides, cytochrome c also gets implicated in apoptosis process. Upon apoptotic stimulation, cytochrome c can be released from mitochondria into cytoplasm, which is required for caspase-3 activation and the occurrence of apoptosis.

## Bemerkenswerte Veröffentlichungen

Verfasser	Pubmed ID	Journal	Anwendung
Qingxi Zhang	33117129	Front Mol Neurosci	WB
Yiqun Ji	33152945	Biomed Pharmacother	WB
Hui Wang	36243659	Hepatobiliary Pancreat Dis Int	WB

## Lagerung

### Lagerungsbedingungen:

Bei -20°C lagern. Nach dem Versand ein Jahr lang stabil

### Lagerungspuffer:

PBS mit 0.02% Natriumazid und 50% Glycerin pH 7.3.

Aliquotieren ist nicht notwendig bei -20°C Lagerung

\*\*\* 20ul-Größen enthalten 0.1% BSA

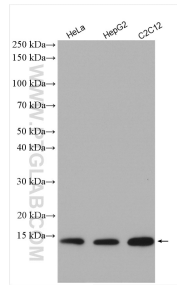
For technical support and original validation data for this product please contact:

T: 1 (888) 4PTGLAB (1-888-478-4522) (toll free in USA), or 1(312) 455-8498 (outside USA)

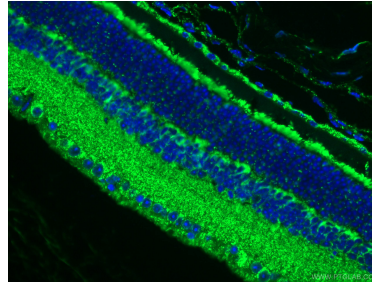
E: proteintech@ptglab.com  
W: ptglab.com

This product is exclusively available under Proteintech Group brand and is not available to purchase from any other manufacturer.

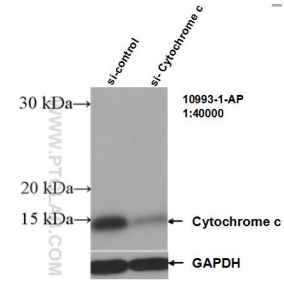
## Ausgewählte Validierungsdaten



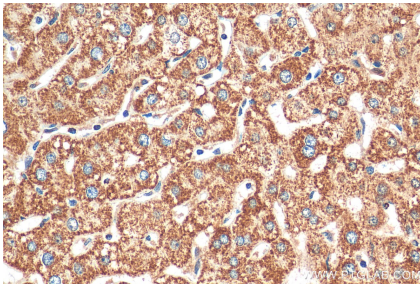
Various lysates were subjected to SDS PAGE followed by western blot with 10993-1-AP (Cytochrome c antibody) at dilution of 1:4000 incubated at room temperature for 1.5 hours.



Immunofluorescent analysis of (4% PFA) fixed mouse eye tissue using Cytochrome c antibody (10993-1-AP) at dilution of 1:200 and CoraLite®488-Conjugated AffiniPure Goat Anti-Rabbit IgG(H+L).



WB result of Cytochrome c antibody (10993-1-AP; 1:40000; incubated at room temperature for 1.5 hours) with sh-Control and sh-Cytochrome c transfected HEK-293 cells.



Immunohistochemical analysis of paraffin-embedded human liver tissue slide using 10993-1-AP (Cytochrome c antibody) at dilution of 1:1000 (under 40x lens). Heat mediated antigen retrieval with Tris-EDTA buffer (pH 9.0).