

Nur für Forschungszwecke

WBS15/LAT2 Polyklonaler Antikörper



Katalog-Nr.: 11008-1-AP

Allgemeine Informationen

Katalog-Nr.:
11008-1-AP

Größe:
150ul, Konzentration: 750 µg/ml von
Nanodrop und 333 µg/ml durch die
Bradford-Methode mit BSA als
Standard;

Wirt:
Kaninchen

Isotyp:
IgG

Immunogen Katalognummer:
AG1454

GenBank-Zugangsnummer:
BC009204

GeneID (NCBI):
7462

Vollständiger Name:
linker for activation of T cells family,
member 2

Berechnete Masse:
27 kDa

Beobachtete Masse:
27-30 kDa

Reinigungsmethode:

Antigen-Affinitätsreinigung

Empfohlene Verdünnungen:
WB 1:1000-1:4000

Anwendungen

Geprüfte Anwendungen:

WB, ELISA

Getestete Reaktivität:

Human, Maus

Positivkontrollen:

WB: Raji-Zellen, humanes Hirngewebe, humanes
Plazenta-Gewebe

Hintergrundinformationen

WBS15, also named as LAB, NTAL, WBS15, WBS15 and LAT2 (Linker for activation of T-cells family member 2; not SLC7A8/LAT2), is involved in FCER1 (high affinity immunoglobulin epsilon receptor)-mediated signaling in mast and myeloid cells. WBS15 is involved in BCR (B-cell antigen receptor)-mediated signaling in B-cells. It is located in the Williams-Beuren syndrome (WBS) critical region. WBS15 has two isoform with MW 27-30 kDa and 12 kDa.

Lagerung

Lagerungsbedingungen:

Bei -20°C lagern. Nach dem Versand ein Jahr lang stabil

Lagerungspuffer:

PBS mit 0.02% Natriumazid und 50% Glycerin pH 7.3.

Aliquotieren ist nicht notwendig bei -20°C Lagerung

*** 20ul-Größen enthalten 0.1% BSA

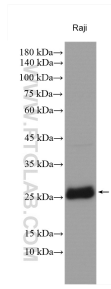
For technical support and original validation data for this product please contact:

T: 1 (888) 4PTGLAB (1-888-478-4522) (toll free
in USA), or 1(312) 455-8498 (outside USA)

E: proteintech@ptglab.com
W: ptglab.com

This product is exclusively available under Proteintech
Group brand and is not available to purchase from any
other manufacturer.

Ausgewählte Validierungsdaten



Raji lysates were subjected to SDS PAGE followed by western blot with 11008-1-AP (WBS15/LAT2 antibody) at dilution of 1:2000 incubated at room temperature for 1.5 hours.