

Nur für Forschungszwecke

DHX16 Polyklonaler Antikörper

Katalog-Nr.: 11021-1-AP



Allgemeine Informationen

Katalog-Nr.: 11021-1-AP	GenBank-Zugangsnummer: BC009392	Reinigungsmethode: Antigen-Affinitätsreinigung
Größe: 150ul, Konzentration: 800 µg/ml von Nanodrop und 353 µg/ml durch die Bradford-Methode mit BSA als Standard;	GeneID (NCBI): 8449	Empfohlene Verdünnungen: WB 1:500-1:2000 IHC 1:10-1:100 IF 1:20-1:200
Wirt: Kaninchen	Vollständiger Name: DEAH (Asp-Glu-Ala-His) box polypeptide 16	
Isotyp: IgG	Berechnete Masse: 119 kDa	
Immunogen Katalognummer: AG1482	Beobachtete Masse: 119 kDa	

Anwendungen

Geprüfte Anwendungen: IF, IHC, WB, ELISA	Positivkontrollen:
Getestete Reaktivität: Human, Maus	WB: Jurkat-Zellen, HeLa-Zellen, humanes Hirngewebe, Maushodengewebe
Hinweis-IHC: Antigendemaskierung mit TE- Puffer pH 9,0 empfohlen. (*) Wahlweise kann die Antigendemaskierung auch mit Citratpuffer pH 6,0 erfolgen.	IHC: humanes Lymphomgewebe, IF: MCF-7-Zellen,

Hintergrundinformationen

Lagerung

Lagerungsbedingungen:
Bei -20°C lagern. Nach dem Versand ein Jahr lang stabil
Lagerungspuffer:
PBS mit 0.02% Natriumazid und 50% Glycerin pH 7.3.
Aliquotieren ist nicht notwendig bei -20°C Lagerung

*** 20ul-Größen enthalten 0.1% BSA

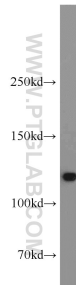
For technical support and original validation data for this product please contact:

T: 1 (888) 4PTGLAB (1-888-478-4522) (toll free
in USA), or 1(312) 455-8498 (outside USA)

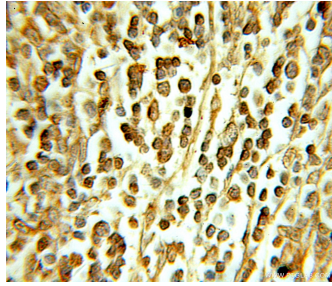
E: proteintech@ptglab.com
W: ptglab.com

This product is exclusively available under Proteintech Group brand and is not available to purchase from any other manufacturer.

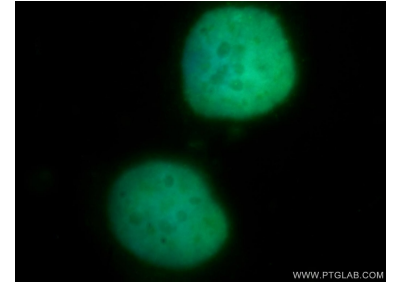
Ausgewählte Validierungsdaten



Jurkat cells were subjected to SDS PAGE followed by western blot with 11021-1-AP (DHX16 antibody) at dilution of 1:1000 incubated at room temperature for 1.5 hours.



Immunohistochemical analysis of paraffin-embedded human lymphoma using 11021-1-AP (DHX16 antibody) at dilution of 1:10 (under 10x lens).



Immunofluorescent analysis of MCF-7 cells, using DHX16 antibody 11021-1-AP at 1:50 dilution and FITC-labeled donkey anti-rabbit IgG (green). Blue pseudocolor = DAPI (fluorescent DNA dye).