

Nur für Forschungszwecke

PGM2 Polyklonaler Antikörper

Katalog-Nr.: 11022-1-AP



Allgemeine Informationen

Katalog-Nr.:
11022-1-AP

Größe:
150ul, Konzentration: 700 µg/ml von
Nanodrop und 333 µg/ml durch die
Bradford-Methode mit BSA als
Standard;

Wirt:
Kaninchen

Isotyp:
IgG

Immunogen Katalognummer:
AG1488

GenBank-Zugangsnummer:
BC010087

GeneID (NCBI):
55276

Vollständiger Name:
phosphoglucomutase 2

Berechnete Masse:
68 kDa

Beobachtete Masse:
68 kDa

Reinigungsmethode:
Antigen-Affinitätsreinigung

Empfohlene Verdünnungen:
WB 1:500-1:2000
IP 0.5-4.0 µg für IP und 1:200-1:1000
für WB
IHC 1:50-1:500

Anwendungen

Geprüfte Anwendungen:

IHC, IP, WB, ELISA

Getestete Reaktivität:

Human

Hinweis-IHC: Antigendemaskierung mit TE-Puffer pH 9,0 empfohlen. (*) Wahlweise kann die Antigendemaskierung auch mit Citratpuffer pH 6,0 erfolgen.

Positivkontrollen:

WB: HEK-293-Zellen, fetales humanes Hirngewebe, humanes Hirngewebe

IP: HEK-293-Zellen,

IHC: humanes Pankreaskarzinomgewebe,

Hintergrundinformationen

Lagerung

Lagerungsbedingungen:

Bei -20°C lagern. Nach dem Versand ein Jahr lang stabil

Lagerungspuffer:

PBS mit 0.02% Natriumazid und 50% Glycerin pH 7.3.

Aliquotieren ist nicht notwendig bei -20°C Lagerung

*** 20ul-Größen enthalten 0.1% BSA

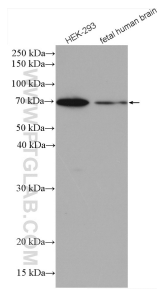
For technical support and original validation data for this product please contact:

T: 1 (888) 4PTGLAB (1-888-478-4522) (toll free
in USA), or 1(312) 455-8498 (outside USA)

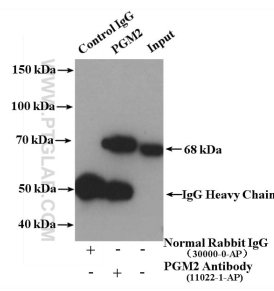
E: proteintech@ptglab.com
W: ptglab.com

This product is exclusively available under Proteintech Group brand and is not available to purchase from any other manufacturer.

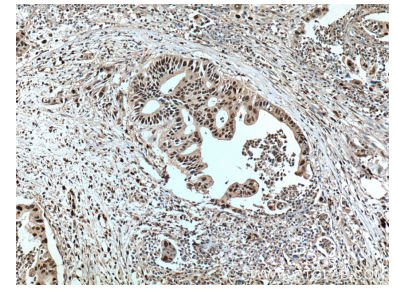
Ausgewählte Validierungsdaten



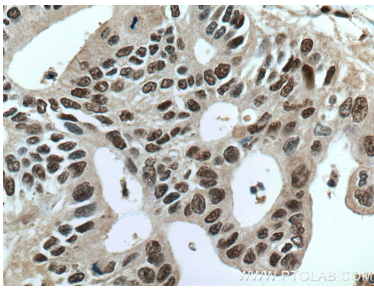
Various lysates were subjected to SDS PAGE followed by western blot with 11022-1-AP (PGM2 antibody) at dilution of 1:1000 incubated at room temperature for 1.5 hours.



IP result of anti-PGM2 (IP:11022-1-AP, 4ug; Detection:11022-1-AP 1:200) with HEK-293 cells lysate 2400 ug.



Immunohistochemical analysis of paraffin-embedded human pancreas cancer tissue slide using 11022-1-AP (PGM2 antibody) at dilution of 1:200 (under 10x lens. Heat mediated antigen retrieval with Tris-EDTA buffer (pH 9.0).



Immunohistochemical analysis of paraffin-embedded human pancreas cancer tissue slide using 11022-1-AP (PGM2 antibody) at dilution of 1:200 (under 40x lens. Heat mediated antigen retrieval with Tris-EDTA buffer (pH 9.0).