

Nur für Forschungszwecke

# MEK1/2 Polyklonaler Antikörper

Katalog-Nr.: 11049-1-AP

36 Publikationen



## Allgemeine Informationen

Katalog-Nr.:  
11049-1-AP

Größe:  
150ul, Konzentration: 1000 µg/ml von 5605  
Nanodrop und 267 µg/ml durch die  
Bradford-Methode mit BSA als  
Standard;

Wirt:  
Kaninchen

Isotyp:  
IgG

Immunogen Katalognummer:  
AG1481

GenBank-Zugangsnummer:  
BC018645

GeneID (NCBI):

Vollständiger Name:  
mitogen-activated protein kinase  
kinase 2

Berechnete Masse:  
44 kDa

Beobachtete Masse:  
44-47 kDa

Reinigungsmethode:

Antigen-Affinitätsreinigung

Empfohlene Verdünnungen:

WB 1:5000-1:50000  
IP 0.5-4.0 µg für IP und 1:500-1:2000  
für WB  
IHC 1:50-1:500  
IF 1:10-1:100

## Anwendungen

Geprüfte Anwendungen:

IF, IHC, IP, WB, ELISA

In Publikationen genannte Anwendungen:

IP, WB

Getestete Reaktivität:

Human, Maus

Zitierte Arten:

Human, Maus, Ratte

**Hinweis-IHC: Antigendemaskierung mit TE-Puffer pH 9,0 empfohlen. (\*) Wahlweise kann die Antigendemaskierung auch mit Citratpuffer pH 6,0 erfolgen.**

Positivkontrollen:

WB: A549-Zellen, HeLa-Zellen, HL-60-Zellen, humanes Hirngewebe, Jurkat-Zellen, Maushirngewebe, SH-SY5Y-Zellen

IP: HL-60-Zellen,

IHC: Maushirngewebe,

IF: SH-SY5Y-Zellen,

## Hintergrundinformationen

MEK2 (MAPK/ERK kinase 2) is also named as MAP2K2, MKK2, PRKMK2 and belongs to the MAP kinase kinase subfamily. MAPKK is itself dependent on Ser/Thr phosphorylation for activity catalyzed by MAP kinase kinase kinases (RAF or MEK1). MEK1 and MEK2 are closely related, dual-specificity tyrosine/threonine protein kinases found in the Ras/Raf/MEK/ERK mitogen-activated protein kinase (MAPK) signaling pathway. 11049-1-AP can recognize both the MEK2 and MEK1.

## Bemerkenswerte Veröffentlichungen

| Verfasser     | Pubmed ID | Journal         | Anwendung |
|---------------|-----------|-----------------|-----------|
| Jiakang Zhang | 36230524  | Cancers (Basel) | WB        |
| Mingjun Gao   | 34744739  | Front Pharmacol | WB        |
| Xiang Li      | 34803501  | Int J Biol Sci  | WB        |

## Lagerung

Lagerungsbedingungen:

Bei -20°C lagern. Nach dem Versand ein Jahr lang stabil

Lagerungspuffer:

PBS mit 0.02% Natriumazid und 50% Glycerin pH 7.3.

Aliquotieren ist nicht notwendig bei -20°C Lagerung

\*\*\* 20ul-Größen enthalten 0.1% BSA

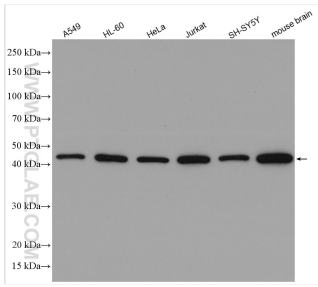
For technical support and original validation data for this product please contact:

T: 1 (888) 4PTGLAB (1-888-478-4522) (toll free in USA), or 1(312) 455-8498 (outside USA)

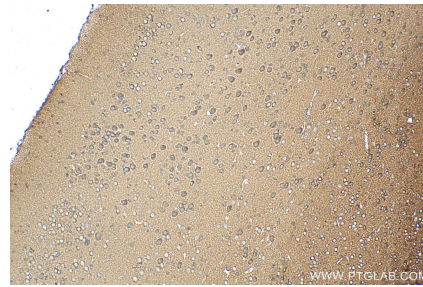
E: proteintech@ptglab.com  
W: ptglab.com

This product is exclusively available under Proteintech Group brand and is not available to purchase from any other manufacturer.

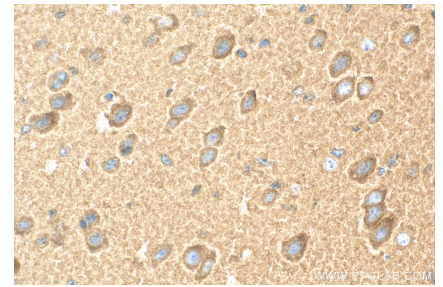
## Ausgewählte Validierungsdaten



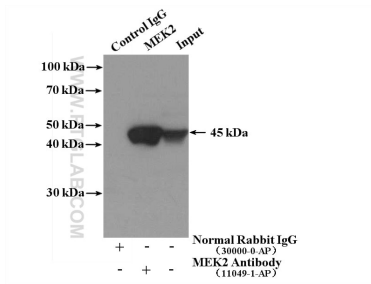
Various lysates were subjected to SDS PAGE followed by western blot with 11049-1-AP (MEK1/2 antibody) at dilution of 1:10000 incubated at room temperature for 1.5 hours.



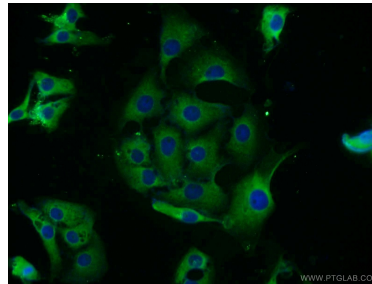
Immunohistochemical analysis of paraffin-embedded mouse brain tissue slide using 11049-1-AP (MEK1/2 antibody) at dilution of 1:200 (under 10x lens). Heat mediated antigen retrieval with Tris-EDTA buffer (pH 9.0).



Immunohistochemical analysis of paraffin-embedded mouse brain tissue slide using 11049-1-AP (MEK1/2 antibody) at dilution of 1:200 (under 40x lens). Heat mediated antigen retrieval with Tris-EDTA buffer (pH 9.0).



IP Result of anti-MEK2 (IP:11049-1-AP, 4ug; Detection:11049-1-AP 1:1000) with HL-60 cells lysate 1280ug.



Immunofluorescent analysis of SH-SY5Y cells using 11049-1-AP (MEK2 antibody) at dilution of 1:25 and Alexa Fluor 488-conjugated AffiniPure Goat Anti-Rabbit IgG(H+L).