

Nur für Forschungszwecke

Cirhin Polyklonaler Antikörper

Katalog-Nr.:11057-1-AP



Allgemeine Informationen

Katalog-Nr.:
11057-1-AP

Größe:
150ul, Konzentration: 500 µg/ml von
Nanodrop und 300 µg/ml durch die
Bradford-Methode mit BSA als
Standard;

Wirt:
Kaninchen

Isotyp:
IgG

Immunogen Katalognummer:
AG1494

GenBank-Zugangsnummer:
BC009348

GeneID (NCBI):
84916

Vollständiger Name:
cirrhosis, autosomal recessive 1A
(cirhin)

Berechnete Masse:
77 kDa

Beobachtete Masse:
70-77 kDa

Reinigungsmethode:

Antigen-Affinitätsreinigung

Empfohlene Verdünnungen:

WB 1:500-1:2000
IP 0.5-4.0 µg für IP und 1:500-1:1000
für WB
IHC 1:50-1:500

Anwendungen

Geprüfte Anwendungen:

IHC, IP, WB, ELISA

Getestete Reaktivität:

Human, Maus, Ratte

**Hinweis-IHC: Antigendemaskierung mit TE-
Puffer pH 9,0 empfohlen. (*) Wahlweise
kann die Antigendemaskierung auch mit
Citratpuffer pH 6,0 erfolgen.**

Positivkontrollen:

WB: Neuro-2a-Zellen,

IP: HepG2-Zellen,

IHC: Maushirngewebe,

Hintergrundinformationen

Cirhin is a protein that in humans is encoded by the CIRH1A gene. Mutation of this gene has been associated with North American Indian childhood cirrhosis, a severe intrahepatic cholestasis that results in transient neonatal jaundice, and progresses to periportal fibrosis and cirrhosis in childhood and adolescence (PMID: 12417987). Catalog#11057-1-AP is a rabbit polyclonal antibody raised against the full-length of human CIRHIN.

Lagerung

Lagerungsbedingungen:

Bei -20°C lagern. Nach dem Versand ein Jahr lang stabil

Lagerungspuffer:

PBS mit 0.02% Natriumazid und 50% Glycerin pH 7.3.

Aliquotieren ist nicht notwendig bei -20°C Lagerung

*** 20ul-Größen enthalten 0.1% BSA

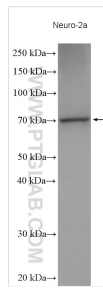
For technical support and original validation data for this product please contact:

T: 1 (888) 4PTGLAB (1-888-478-4522) (toll free
in USA), or 1(312) 455-8498 (outside USA)

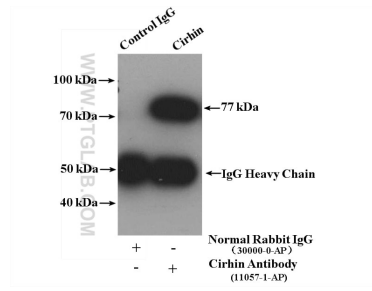
E: proteintech@ptglab.com
W: ptglab.com

This product is exclusively available under Proteintech Group brand and is not available to purchase from any other manufacturer.

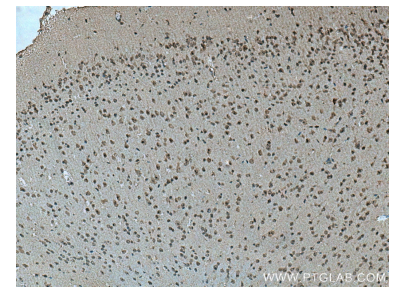
Ausgewählte Validierungsdaten



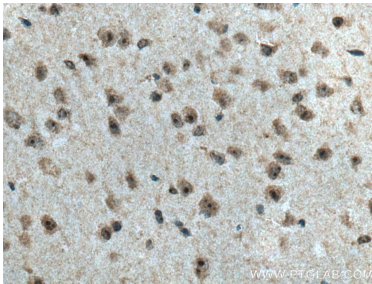
Neuro-2a cells were subjected to SDS PAGE followed by western blot with 11057-1-AP (Cirhin antibody) at dilution of 1:1000 incubated at room temperature for 1.5 hours.



IP result of anti-Cirhin (IP:11057-1-AP, 4ug; Detection:11057-1-AP 1:700) with HepG2 cells lysate 2600 ug.



Immunohistochemical analysis of paraffin-embedded mouse brain tissue slide using 11057-1-AP (Cirhin antibody) at dilution of 1:200 (under 10x lens). Heat mediated antigen retrieval with Tris-EDTA buffer (pH 9.0).



Immunohistochemical analysis of paraffin-embedded mouse brain tissue slide using 11057-1-AP (Cirhin antibody) at dilution of 1:200 (under 40x lens). Heat mediated antigen retrieval with Tris-EDTA buffer (pH 9.0).