

Nur für Forschungszwecke

TIMM17B Polyklonaler Antikörper

Katalog-Nr.: 11062-1-AP

8 Publikationen



Allgemeine Informationen

Katalog-Nr.:
11062-1-AP

Größe:
150ul, Konzentration: 700 µg/ml von
Nanodrop und 500 µg/ml durch die
Bradford-Methode mit BSA als
Standard;

Wirt:
Kaninchen

Isotyp:
IgG

Immunogen Katalognummer:
AG1504

GenBank-Zugangsnummer:
BC010142

GeneID (NCBI):
10245

Vollständiger Name:
translocase of inner mitochondrial
membrane 17 homolog B (yeast)

Berechnete Masse:
18 kDa

Beobachtete Masse:
17-20 kDa

Reinigungsmethode:

Antigen-Affinitätsreinigung

Empfohlene Verdünnungen:

WB 1:500-1:1000
IP 0.5-4.0 µg für IP und 1:500-1:1000
für WB
IHC 1:20-1:200

Anwendungen

Geprüfte Anwendungen:

IHC, IP, WB, ELISA

In Publikationen genannte Anwendungen:

WB

Getestete Reaktivität:

Human, Maus, Ratte

Zitierte Arten:

Human, Maus

**Hinweis-IHC: Antigendemaskierung mit TE-
Puffer pH 9,0 empfohlen. (*) Wahlweise
kann die Antigendemaskierung auch mit
Citratpuffer pH 6,0 erfolgen.**

Positivkontrollen:

WB: Mausherzgewebe, Mauslebergewebe

IP: Mausherzgewebe,

IHC: humanes Kolonkarzinomgewebe,

Hintergrundinformationen

Bemerkenswerte Veröffentlichungen

Verfasser	Pubmed ID	Journal	Anwendung
Zhilin Hu	31204281	Cell Metab	WB
Lidia Wrobel	27265872	Sci Rep	
Yilin Kang	28712726	Mol Cell	WB

Lagerung

Lagerungsbedingungen:

Bei -20°C lagern. Nach dem Versand ein Jahr lang stabil

Lagerungspuffer:

PBS mit 0.02% Natriumazid und 50% Glycerin pH 7.3.

Aliquotieren ist nicht notwendig bei -20°C Lagerung

*** 20ul-Größen enthalten 0.1% BSA

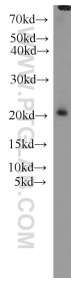
For technical support and original validation data for this product please contact:

T: 1 (888) 4PTGLAB (1-888-478-4522) (toll free
in USA), or 1(312) 455-8498 (outside USA)

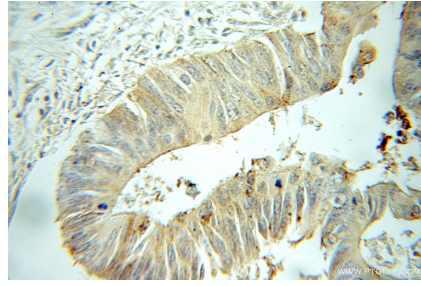
E: proteintech@ptglab.com
W: ptglab.com

This product is exclusively available under Proteintech
Group brand and is not available to purchase from any
other manufacturer.

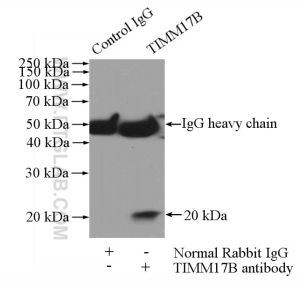
Ausgewählte Validierungsdaten



mouse heart tissue were subjected to SDS PAGE followed by western blot with 11062-1-AP (TIMM17B antibody) at dilution of 1:600 incubated at room temperature for 1.5 hours.



Immunohistochemical analysis of paraffin-embedded human colon cancer using 11062-1-AP (TIMM17B antibody) at dilution of 1:50 (under 10x lens).



IP Result of anti-TIMM17B (IP:11062-1-AP, 3ug; Detection:11062-1-AP 1:500) with mouse heart tissue lysate 4000ug.