

Nur für Forschungszwecke

SYCE1 Polyklonaler Antikörper

Katalog-Nr.: 11063-1-AP

4 Publikationen



Allgemeine Informationen

Katalog-Nr.:
11063-1-AP

Größe:
150ul, Konzentration: 800 µg/ml von
Nanodrop und 400 µg/ml durch die
Bradford-Methode mit BSA als
Standard;

Wirt:
Kaninchen

Isotyp:
IgG

Immunogen Katalognummer:
AG1527

GenBank-Zugangsnummer:
BC034821

GeneID (NCBI):
93426

Vollständiger Name:
synaptonemal complex central
element protein 1

Berechnete Masse:
315 aa, 36 kDa

Beobachtete Masse:
40-44 kDa

Reinigungsmethode:

Antigen-Affinitätsreinigung

Empfohlene Verdünnungen:

WB 1:500-1:2000
IP 0.5-4.0 µg für IP und 1:500-1:1000
für WB
IHC 1:20-1:200
IF 1:10-1:100

Anwendungen

Geprüfte Anwendungen:

IF, IHC, IP, WB, ELISA

In Publikationen genannte Anwendungen:

IF, WB

Getestete Reaktivität:

Human, Maus, Ratte

Zitierte Arten:

Maus

Hinweis-IHC: Antigendemaskierung mit TE-Puffer pH 9,0 empfohlen. (*) Wahlweise kann die Antigendemaskierung auch mit Citratpuffer pH 6,0 erfolgen.

Positivkontrollen:

WB: Maushodengewebe,

IP: Maushodengewebe,

IHC: humanes Ovarialkarzinomgewebe,

IF: HepG2-Zellen,

Hintergrundinformationen

Bemerkenswerte Veröffentlichungen

Verfasser	Pubmed ID	Journal	Anwendung
Laura Gómez-H	27796301	Nat Commun	IF
Qi Wang	35697131	J Steroid Biochem Mol Biol	WB,IF
Suixing Fan	33508233	Am J Hum Genet	IF

Lagerung

Lagerungsbedingungen:

Bei -20°C lagern. Nach dem Versand ein Jahr lang stabil

Lagerungspuffer:

PBS mit 0.02% Natriumazid und 50% Glycerin pH 7.3.

Aliquotieren ist nicht notwendig bei -20°C Lagerung

*** 20ul-Größen enthalten 0.1% BSA

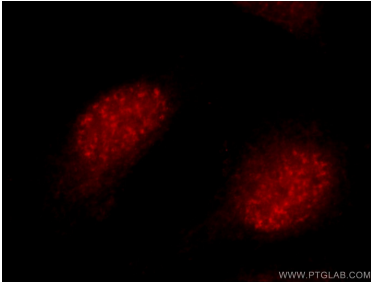
For technical support and original validation data for this product please contact:

T: 1 (888) 4PTGLAB (1-888-478-4522) (toll free
in USA), or 1(312) 455-8498 (outside USA)

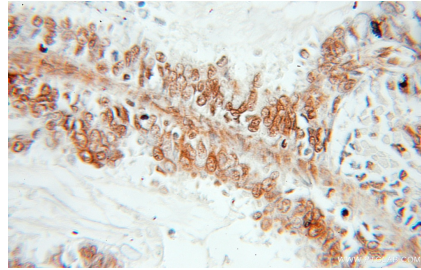
E: proteintech@ptglab.com
W: ptglab.com

This product is exclusively available under Proteintech Group brand and is not available to purchase from any other manufacturer.

Ausgewählte Validierungsdaten



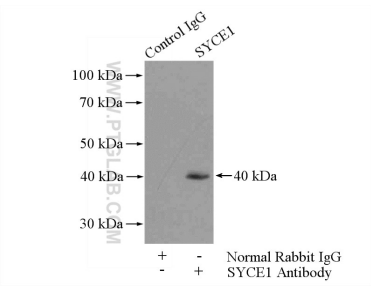
Immunofluorescent analysis of HepG2 cells using 11063-1-AP (SYCE1 antibody) at dilution of 1:25 and Rhodamine-Goat anti-Rabbit IgG.



Immunohistochemical analysis of paraffin-embedded human ovary tumor using 11063-1-AP (SYCE1 antibody) at dilution of 1:50 (under 10x lens).



mouse testis tissue were subjected to SDS PAGE followed by western blot with 11063-1-AP (SYCE1 antibody) at dilution of 1:1000 incubated at room temperature for 1.5 hours.



IP Result of anti-SYCE1 (IP:11063-1-AP, 4ug; Detection:11063-1-AP 1:800) with mouse testis tissue lysate 4800ug.