

Nur für Forschungszwecke

GIMAP5 Polyklonaler Antikörper

Katalog-Nr.: 11068-1-AP

2 Publikationen



Allgemeine Informationen

Katalog-Nr.: 11068-1-AP	GenBank-Zugangsnummer: BC011732	Reinigungsmethode: Antigen-Affinitätsreinigung
Größe: 150ul, Konzentration: 500 µg/ml von Nanodrop und 300 µg/ml durch die Bradford-Methode mit BSA als Standard;	GeneID (NCBI): 55340	Empfohlene Verdünnungen: WB 1:500-1:2000 IHC 1:20-1:200
Wirt: Kaninchen	Vollständiger Name: GTPase, IMAP family member 5	
Isotyp: IgG	Berechnete Masse: 35 kDa	
Immunogen Katalognummer: AG1509	Beobachtete Masse: 30-35 kDa	

Anwendungen

Geprüfte Anwendungen: IHC, WB, ELISA	Positivkontrollen: WB: Jurkat-Zellen, IHC: humanes Lymphomgewebe,
In Publikationen genannte Anwendungen: WB	
Getestete Reaktivität: Human	
Zitierte Arten: Human	

Hinweis-IHC: Antigendemaskierung mit TE-Puffer pH 9,0 empfohlen. (*) Wahlweise kann die Antigendemaskierung auch mit Citratpuffer pH 6,0 erfolgen.

Hintergrundinformationen

GIMAP5 gene encodes immunity-associated nucleotide 5 protein (IAN5) belonging to GTPase immune-associated protein subfamily. GIMAP5 is widely expressed with high levels in lymph node and spleen. The loss of Gimap5 (GTPase of the 5) gene function is the underlying cause of lymphopenia and autoimmune diabetes in the BioBreeding (BB) rat. Mouse gimap5 is necessary for the survival of peripheral T cells, NK/NKT-cell development, hematopoietic progenitor cell survival and the maintenance of normal liver function. GIMAP5 may regulate T lymphocyte survival by mechanisms that operate upstream of mitochondria.

Bemerkenswerte Veröffentlichungen

Verfasser	Pubmed ID	Journal	Anwendung
Chadwick Nicholas N	19508709	Mol Cancer	WB
Chadwick Nicholas N	20817506	Blood Cells Mol Dis	WB

Lagerung

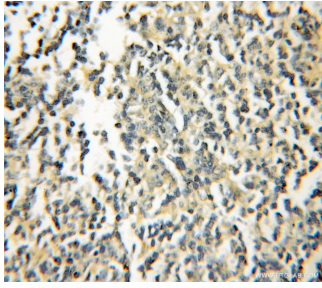
Lagerungsbedingungen:
Bei -20°C lagern. Nach dem Versand ein Jahr lang stabil
Lagerungspuffer:
PBS mit 0.02% Natriumazid und 50% Glycerin pH 7.3.
Aliquotieren ist nicht notwendig bei -20°C Lagerung

*** 20ul-Größen enthalten 0.1% BSA

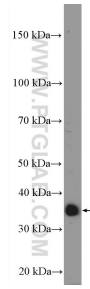
For technical support and original validation data for this product please contact:
T: 1 (888) 4PTGLAB (1-888-478-4522) (toll free in USA), or 1(312) 455-8498 (outside USA)
E: proteintech@ptglab.com
W: ptglab.com

This product is exclusively available under Proteintech Group brand and is not available to purchase from any other manufacturer.

Ausgewählte Validierungsdaten



Immunohistochemical analysis of paraffin-embedded human lymphoma using 11068-1-AP (GIMAP5 antibody) at dilution of 1:50 (under 10x lens).



Jurkat cells were subjected to SDS PAGE followed by western blot with 11068-1-AP (GIMAP5 Antibody) at dilution of 1:1000 incubated at room temperature for 1.5 hours.