

Nur für Forschungszwecke

# SLCO6A1 Polyklonaler Antikörper

Katalog-Nr.:11078-1-AP



## Allgemeine Informationen

**Katalog-Nr.:**  
11078-1-AP

**Größe:**  
150ul , Konzentration: 160 µg/ml von  
Nanodrop und 147 µg/ml durch die  
Bradford-Methode mit BSA als  
Standard;

**Wirt:**  
Kaninchen

**Isotyp:**  
IgG

**Immunogen Katalognummer:**  
AG1532

**GenBank-Zugangsnummer:**  
BC034976

**GeneID (NCBI):**  
133482

**Vollständiger Name:**  
solute carrier organic anion  
transporter family, member 6A1

**Berechnete Masse:**  
719aa,79 kDa; 657aa,73 kDa

**Beobachtete Masse:**  
73-80 kDa, 51 kDa

**Reinigungsmethode:**

Antigen-Affinitätsreinigung

**Empfohlene Verdünnungen:**  
WB 1:500-1:3000

## Anwendungen

**Geprüfte Anwendungen:**

WB, ELISA

**Getestete Reaktivität:**

Human, Maus

**Positivkontrollen:**

WB : HEK-293-Zellen, HEK-293T-Zellen, Jurkat-Zellen,  
K-562-Zellen, Mausnierengewebe

## Hintergrundinformationen

SLCO6A1, also named as OATP6A1 and SLC21A19, belongs to the organic anion transporter protein (OATPs) family. OATP proteins are reported to mediate the transport of a variety of lowmolecular weight substrates, such as drugs, toxins and steroid hormone conjugates. SLCO6A1 is strongly expressed in testis and weakly expressed in spleen, brain, fetal brain and placenta. SLCO6A1 has 3 isoforms with the molecular mass of 51, 73 and 79 kDa. (PMID: 26861727)

## Lagerung

**Lagerungsbedingungen:**

Bei -20°C lagern. Nach dem Versand ein Jahr lang stabil

**Lagerungspuffer:**

PBS mit 0.02% Natriumazid und 50% Glycerin pH 7.3.

Aliquotieren ist nicht notwendig bei -20°C Lagerung

**\*\*\* 20ul-Größen enthalten 0.1% BSA**

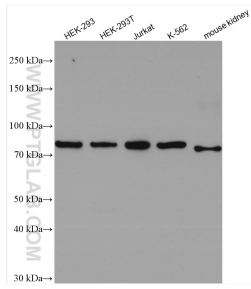
For technical support and original validation data for this product please contact:

T: 1 (888) 4PTGLAB (1-888-478-4522) (toll free  
in USA), or 1(312) 455-8498 (outside USA)

E: proteintech@ptglab.com  
W: ptglab.com

**This product is exclusively available under Proteintech  
Group brand and is not available to purchase from any  
other manufacturer.**

## Ausgewählte Validierungsdaten



Various lysates were subjected to SDS PAGE followed by western blot with 11078-1-AP (SLCO6A1 antibody) at dilution of 1:1500 incubated at room temperature for 1.5 hours.