

Nur für Forschungszwecke

UBE2A Polyklonaler Antikörper

Katalog-Nr.: 11080-1-AP

3 Publikationen



Allgemeine Informationen

Katalog-Nr.:
11080-1-AP

Größe:
150ul, Konzentration: 300 µg/ml von
Nanodrop und 200 µg/ml durch die
Bradford-Methode mit BSA als
Standard;

Wirt:
Kaninchen

Isotyp:
IgG

Immunogen Katalognummer:
AG1567

GenBank-Zugangsnummer:
BC010175

GeneID (NCBI):
7319

Vollständiger Name:
ubiquitin-conjugating enzyme E2A
(RAD6 homolog)

Berechnete Masse:
17 kDa

Beobachtete Masse:
17 kDa

Reinigungsmethode:

Antigen-Affinitätsreinigung

Empfohlene Verdünnungen:

WB 1:500-1:1000

IHC 1:50-1:500

Anwendungen

Geprüfte Anwendungen:

IHC, WB, ELISA

In Publikationen genannte Anwendungen:

WB

Getestete Reaktivität:

Human

Zitierte Arten:

Human, Maus, Ratte

Hinweis-IHC: Antigendemaskierung mit TE-Puffer pH 9,0 empfohlen. (*) Wahlweise kann die Antigendemaskierung auch mit Citratpuffer pH 6,0 erfolgen.

Positivkontrollen:

WB: HEK-293-Zellen, COLO 320-Zellen, humanes Nierengewebe, humanes Plazenta-Gewebe

IHC: humanes Nasopharynxkarzinomgewebe,

Hintergrundinformationen

UBE2A(Ubiquitin-conjugating enzyme E2 A) serves as the cognate E2-conjugating enzyme. It plays a critical role in regulating TP53 protein levels under both normal and stress conditions. UBE2A, UBE2B regulates TP53 levels in a "yin-yang" manner through a combination of two distinct mechanisms in mammalian cells(PMID:22083959). This protein has 3 isoforms produced by alternative splicing.

Bemerkenswerte Veröffentlichungen

Verfasser	Pubmed ID	Journal	Anwendung
Bin Li	33604685	Mol Med Rep	WB
Fabienne C Fiesel	24928900	J Cell Sci	WB
Maki Asami	36729835	Cell Rep	WB

Lagerung

Lagerungsbedingungen:

Bei -20°C lagern. Nach dem Versand ein Jahr lang stabil

Lagerungspuffer:

PBS mit 0.02% Natriumazid und 50% Glycerin pH 7.3.

Aliquotieren ist nicht notwendig bei -20°C Lagerung

*** 20ul-Größen enthalten 0.1% BSA

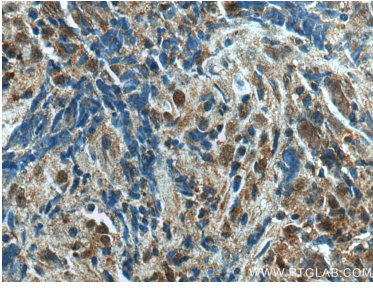
For technical support and original validation data for this product please contact:

T: 1 (888) 4PTGLAB (1-888-478-4522) (toll free in USA), or 1(312) 455-8498 (outside USA)

E: proteintech@ptglab.com
W: ptglab.com

This product is exclusively available under Proteintech Group brand and is not available to purchase from any other manufacturer.

Ausgewählte Validierungsdaten



Immunohistochemical analysis of paraffin-embedded human nasopharyngeal carcinoma tissue slide using 11080-1-AP (UBE2A antibody) at dilution of 1:200 (under 40x lens)..



HEK-293 cells were subjected to SDS PAGE followed by western blot with 11080-1-AP (UBE2A antibody) at dilution of 1:600 incubated at room temperature for 1.5 hours.