

Nur für Forschungszwecke

# IFT57 Polyklonaler Antikörper

Katalog-Nr.: 11083-1-AP

Vorgestelltes Produkt

19 Publikationen



## Allgemeine Informationen

Katalog-Nr.:  
11083-1-AP

Größe:  
150ul, Konzentration: 500 µg/ml von  
Nanodrop und 350 µg/ml durch die  
Bradford-Methode mit BSA als  
Standard;

Wirt:  
Kaninchen

Isotyp:  
IgG

Immunogen Katalognummer:  
AG1566

GenBank-Zugangsnummer:  
BC011899

GeneID (NCBI):  
55081

Vollständiger Name:  
intraflagellar transport 57 homolog  
(Chlamydomonas)

Berechnete Masse:  
49 kDa

Beobachtete Masse:  
49 kDa

Reinigungsmethode:

Antigen-Affinitätsreinigung

Empfohlene Verdünnungen:

WB 1:500-1:1000  
IP 0.5-4.0 µg für IP und 1:500-1:1000  
für WB  
IHC 1:50-1:500  
IF 1:50-1:500

## Anwendungen

Geprüfte Anwendungen:

IF, IHC, IP, WB, ELISA

In Publikationen genannte Anwendungen:

IF, IP, WB

Getestete Reaktivität:

Human, Hund, Maus, Ratte

Zitierte Arten:

Huhn, Human, Maus

**Hinweis-IHC: Antigendemaskierung mit TE-Puffer pH 9,0 empfohlen. (\*) Wahlweise kann die Antigendemaskierung auch mit Citratpuffer pH 6,0 erfolgen.**

Positivkontrollen:

WB : Maus-Retina-Gewebe, HEK-293-Zellen

IP : HEK-293-Zellen,

IHC : humanes Prostatakarzinomgewebe, humanes Pankreasgewebe

IF : MDCK-Zellen,

## Hintergrundinformationen

IFT57, also named as DERP8, ESRRL1, HIPPI and MHS4R2, belongs to the IFT57 family. It is required for the formation of cilia. IFT57 plays an indirect role in sonic hedgehog signaling, cilia being required for all activity of the hedgehog pathway. It is a component of IFT complex B which composed of IFT88, IFT57, TRAF3IP1, IFT52, IFT27, HSPB11 and IFT20. In contrast to BBS proteins, IFT57 and IFT88 is found in almost every cilium. (PMID:22072986)

## Bemerkenswerte Veröffentlichungen

| Verfasser      | Pubmed ID | Journal       | Anwendung |
|----------------|-----------|---------------|-----------|
| Malavika Raman | 26389662  | Nat Cell Biol | WB        |
| Ying Hsu       | 29049287  | PLoS Genet    | WB        |
| Laura Vuolo    | 30320547  | Elife         | WB,IF     |

## Lagerung

Lagerungsbedingungen:

Bei -20°C lagern. Nach dem Versand ein Jahr lang stabil

Lagerungspuffer:

PBS mit 0.02% Natriumazid und 50% Glycerin pH 7.3.

Aliquotieren ist nicht notwendig bei -20°C Lagerung

\*\*\* 20ul-Größen enthalten 0.1% BSA

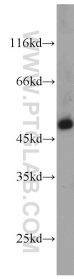
For technical support and original validation data for this product please contact:

T: 1 (888) 4PTGLAB (1-888-478-4522) (toll free in USA), or 1(312) 455-8498 (outside USA)

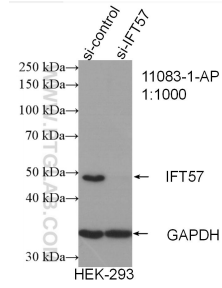
E: proteintech@ptglab.com  
W: ptglab.com

This product is exclusively available under Proteintech Group brand and is not available to purchase from any other manufacturer.

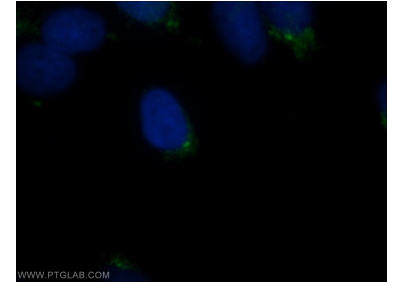
## Ausgewählte Validierungsdaten



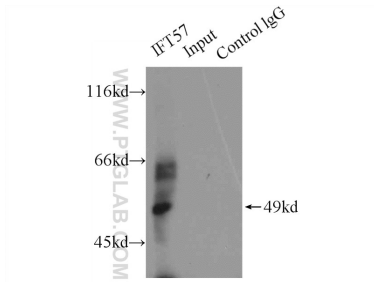
mouse retina tissue was subjected to SDS PAGE followed by western blot with 11083-1-AP (IFT57 antibody) at dilution of 1:1000 incubated at room temperature for 1.5 hours.



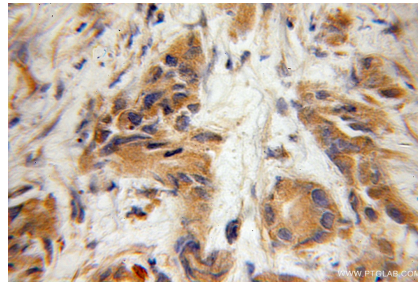
WB result of IFT57 antibody (11083-1-AP; 1:1000; incubated at room temperature for 1.5 hours) with sh-Control and sh-IFT57 transfected HEK-293 cells.



Immunofluorescent analysis of MDCK cells using 11083-1-AP (IFT57 antibody) at dilution of 1:50 and Alexa Fluor 488-conjugated AffiniPure Goat Anti-Rabbit IgG(H+L).



IP Result of anti-IFT57 (IP:11083-1-AP, 5ug; Detection:11083-1-AP 1:800) with HEK-293 cells lysate 2000ug.



Immunohistochemical analysis of paraffin-embedded human prostate cancer using 11083-1-AP (IFT57 antibody) at dilution of 1:50 (under 10x lens).