

Nur für Forschungszwecke

# NME1 Polyklonaler Antikörper

Katalog-Nr.:11086-2-AP

10 Publikationen



## Allgemeine Informationen

Katalog-Nr.:  
11086-2-AP

Größe:  
150ul, Konzentration: 550 µg/ml von  
Nanodrop und 347 µg/ml durch die  
Bradford-Methode mit BSA als  
Standard;

Wirt:  
Kaninchen

Isotyp:  
IgG

Immunogen Katalognummer:  
AG1548

GenBank-Zugangsnummer:  
BC018994

GeneID (NCBI):  
4830

Vollständiger Name:  
non-metastatic cells 1, protein  
(NM23A) expressed in

Berechnete Masse:  
17 kDa

Beobachtete Masse:  
16-20 kDa

Reinigungsmethode:

Antigen-Affinitätsreinigung

Empfohlene Verdünnungen:

WB 1:500-1:2000  
IP 0.5-4.0 ug für IP und 1:500-1:1000  
für WB  
IHC 1:20-1:200  
IF 1:20-1:200

## Anwendungen

Geprüfte Anwendungen:

IF, IHC, IP, WB, ELISA

In Publikationen genannte Anwendungen:

CoIP, IF, IHC, WB

Getestete Reaktivität:

Human

Zitierte Arten:

Human

**Hinweis-IHC: Antigendemaskierung mit TE-  
Puffer pH 9,0 empfohlen. (\*) Wahlweise  
kann die Antigendemaskierung auch mit  
Citratpuffer pH 6,0 erfolgen.**

Positivkontrollen:

WB : HeLa-Zellen, Multizellen

IP : A549-Zellen,

IHC : humanes Lungenkarzinomgewebe, humanes  
Pankreaskarzinomgewebe

IF : MCF-7-Zellen,

## Hintergrundinformationen

NME1 is also named as NDPKA(Nucleoside diphosphate kinase A), NM23(Metastasis inhibition factor nm23),GAAD(Granzyme A-activated DNase) and belongs to the NDK family.It is a major role in the synthesis of nucleoside triphosphates other than ATP and required for neural development including neural patterning and cell fate determination.It has 3 isoforms produced by alternative splicing.

## Bemerkenswerte Veröffentlichungen

Verfasser	Pubmed ID	Journal	Anwendung
Anna Bianchi-Smiraglia	34667203	Nat Commun	WB
Marianna Naki	35563580	Int J Mol Sci	CoIP
Hongyuan Zhao	33786631	Oncol Rep	IF

## Lagerung

Lagerungsbedingungen:

Bei -20°C lagern. Nach dem Versand ein Jahr lang stabil

Lagerungspuffer:

PBS mit 0.02% Natriumazid und 50% Glycerin pH 7.3.

Aliquotieren ist nicht notwendig bei -20°C Lagerung

\*\*\* 20ul-Größen enthalten 0.1% BSA

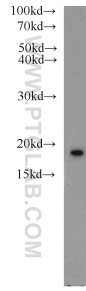
For technical support and original validation data for this product please contact:

T: 1 (888) 4PTGLAB (1-888-478-4522) (toll free  
in USA), or 1(312) 455-8498 (outside USA)

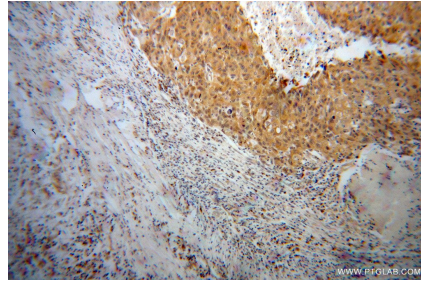
E: proteintech@ptglab.com  
W: ptglab.com

This product is exclusively available under Proteintech Group brand and is not available to purchase from any other manufacturer.

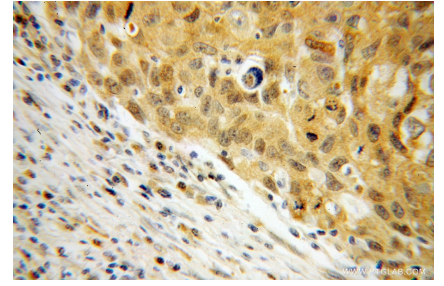
## Ausgewählte Validierungsdaten



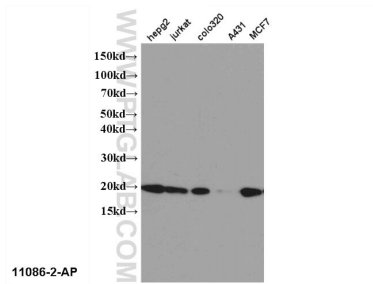
HeLa cells were subjected to SDS PAGE followed by western blot with 11086-2-AP (NME1 antibody) at dilution of 1:1500 incubated at room temperature for 1.5 hours.



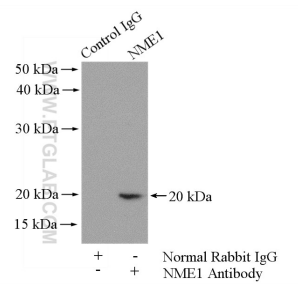
Immunohistochemical analysis of paraffin-embedded human lung cancer using 11086-2-AP (NME1 antibody) at dilution of 1:100 (under 10x lens).



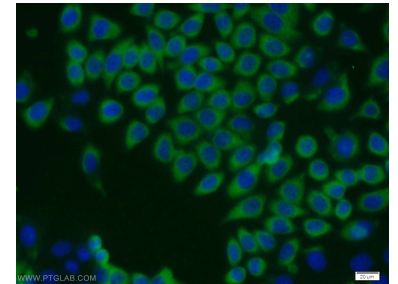
Immunohistochemical analysis of paraffin-embedded human lung cancer using 11086-2-AP (NME1 antibody) at dilution of 1:100 (under 40x lens).



WB result of 11086-2-AP (NME1 antibody).



IP Result of anti-NME1 (IP:11086-2-AP, 4ug; Detection:11086-2-AP 1:500) with A549 cells lysate 2800ug.



Immunofluorescent analysis of MCF-7 cells using 11086-2-AP (NME1 antibody) at dilution of 1:50 and Alexa Fluor 488-conjugated AffiniPure Goat Anti-Rabbit IgG(H+L).