

Nur für Forschungszwecke

# CLK2 Polyklonaler Antikörper

Katalog-Nr.:11092-1-AP

Vorgestelltes Produkt

1 Publikationen



## Allgemeine Informationen

Katalog-Nr.:

11092-1-AP

Größe:

150ul , Konzentration: 350 µg/ml von

Nanodrop;

Wirt:

Kaninchen

Isotyp:

IgG

Immunogen Katalognummer:

AG1549

GenBank-Zugangsnummer:

BC014067

GeneID (NCBI):

1196

Vollständiger Name:

CDC-like kinase 2

Berechnete Masse:

60 kDa

Reinigungsmethode:

Antigen-Affinitätsreinigung

Empfohlene Verdünnungen:

WB 1:500-1:2000

## Anwendungen

Geprüfte Anwendungen:

WB, ELISA

In Publikationen genannte Anwendungen:

WB

Getestete Reaktivität:

Human, Maus, Ratte

Zitierte Arten:

Human

Positivkontrollen:

WB : A549-Zellen, Raji-Zellen

## Hintergrundinformationen

### Bemerkenswerte Veröffentlichungen

Verfasser

Yongshuai Jin

Pubmed ID

26124922

Journal

Genes Cancer

Anwendung

WB

### Lagerung

Lagerungsbedingungen:

Bei -20°C lagern. Nach dem Versand ein Jahr lang stabil

Lagerungspuffer:

PBS mit 0.02% Natriumazid und 50% Glycerin pH 7.3.

Aliquotieren ist nicht notwendig bei -20°C Lagerung

\*\*\* 20ul-Größen enthalten 0.1% BSA

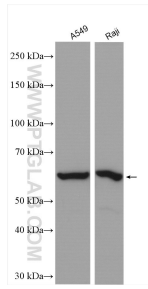
For technical support and original validation data for this product please contact:

T: 1 (888) 4PTGLAB (1-888-478-4522) (toll free in USA), or 1(312) 455-8498 (outside USA)

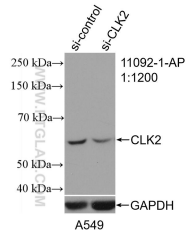
E: [proteintech@ptglab.com](mailto:proteintech@ptglab.com)  
W: [ptglab.com](http://ptglab.com)

This product is exclusively available under Proteintech Group brand and is not available to purchase from any other manufacturer.

## Ausgewählte Validierungsdaten



Various lysates were subjected to SDS PAGE followed by western blot with 11092-1-AP (CLK2 antibody) at dilution of 1:1000 incubated at room temperature for 1.5 hours.



WB result of CLK2 antibody (11092-1-AP; 1:1200; incubated at room temperature for 1.5 hours) with sh-Control and sh-CLK2 transfected A549 cells.