

Nur für Forschungszwecke

# Rab23 Polyklonaler Antikörper

Katalog-Nr.: 11101-1-AP

Vorgestelltes Produkt

9 Publikationen



## Allgemeine Informationen

### Katalog-Nr.:

11101-1-AP

### Größe:

150ul, Konzentration: 500 µg/ml von Nanodrop und 313 µg/ml durch die Bradford-Methode mit BSA als Standard;

### Wirt:

Kaninchen

### Isotyp:

IgG

### Immunogen Katalognummer:

AG1588

### GenBank-Zugangsnummer:

BC015021

### GeneID (NCBI):

51715

### Vollständiger Name:

RAB23, member RAS oncogene family

### Berechnete Masse:

237 aa, 27 kDa

### Beobachtete Masse:

27 kDa

### Reinigungsmethode:

Antigen-Affinitätsreinigung

### Empfohlene Verdünnungen:

WB 1:500-1:2000  
IP 0.5-4.0 µg für IP und 1:500-1:2000 für WB  
IHC 1:50-1:500

## Anwendungen

### Geprüfte Anwendungen:

IHC, IP, WB, ELISA

### In Publikationen genannte Anwendungen:

IF, IHC, WB

### Getestete Reaktivität:

Human, Maus, Ratte

### Zitierte Arten:

Human, Maus

**Hinweis-IHC: Antigenmaskierung mit TE-Puffer pH 9,0 empfohlen. (\*) Wahlweise kann die Antigenmaskierung auch mit Citratpuffer pH 6,0 erfolgen.**

### Positivkontrollen:

WB: Maushirngewebe, HEK-293-Zellen, humanes Hirngewebe, Rattenhirngewebe

IP: Maushirngewebe,

IHC: humanes Leberkarzinomgewebe,

## Hintergrundinformationen

Rab23 is a novel member of large Rab small GTPase family. It plays important roles during embryonic development. The brain-enriched Rab23 is the only Rab protein that is known to have a distinct function during central nervous system development, playing an essential role as a negative regulator of the Sonic Hedgehog (Shh) pathway. RAB23 has recently been identified in mesangial cells (MCs), and could serve as a biomarker that indicates the severity of FSGS (focal segmental glomerulosclerosis). Mutations in RAB23 may result in ACP52 (acrocephalopolysyndactyly type 2).

## Bemerkenswerte Veröffentlichungen

Verfasser	Pubmed ID	Journal	Anwendung
Andreas Gerondopoulos	31564489	Curr Biol	WB, IF
Lingling Gao	31550546	Int J Biochem Cell Biol	WB, IHC
Xuanjin Wei	35514241	Exp Dermatol	WB, IF

## Lagerung

### Lagerungsbedingungen:

Bei -20°C lagern. Nach dem Versand ein Jahr lang stabil

### Lagerungspuffer:

PBS mit 0.02% Natriumazid und 50% Glycerin pH 7.3.

Aliquotieren ist nicht notwendig bei -20°C Lagerung

\*\*\* 20ul-Größen enthalten 0.1% BSA

For technical support and original validation data for this product please contact:

T: 1 (888) 4PTGLAB (1-888-478-4522) (toll free in USA), or 1(312) 455-8498 (outside USA)

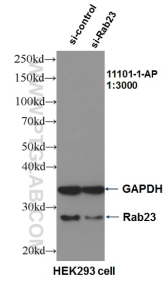
E: proteintech@ptglab.com  
W: ptglab.com

This product is exclusively available under Proteintech Group brand and is not available to purchase from any other manufacturer.

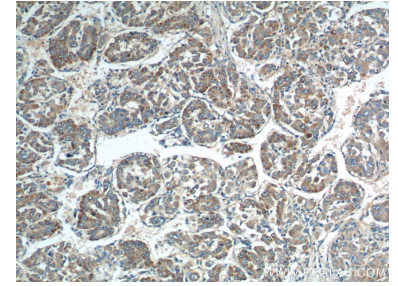
## Ausgewählte Validierungsdaten



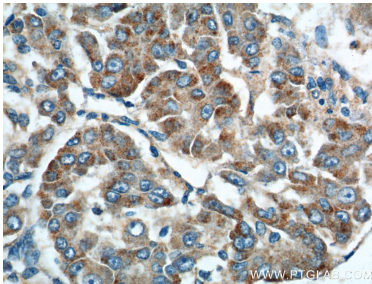
mouse brain tissue were subjected to SDS PAGE followed by western blot with 11101-1-AP (RAB23 antibody) at dilution of 1:1000 incubated at room temperature for 1.5 hours.



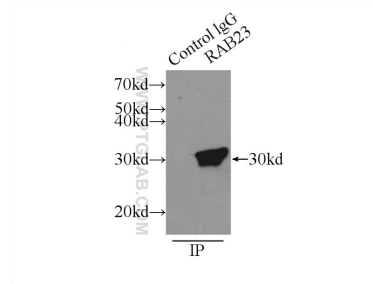
WB result of RAB23 antibody (11101-1-AP, 1:3000) with si-Control and si-Rab23 transfected HEK293 cells.



Immunohistochemical analysis of paraffin-embedded human liver cancer tissue slide using 11101-1-AP (RAB23 Antibody) at dilution of 1:200 (under 10x lens).



Immunohistochemical analysis of paraffin-embedded human liver cancer tissue slide using 11101-1-AP (RAB23 Antibody) at dilution of 1:200 (under 40x lens).



IP Result of anti-RAB23 (IP:11101-1-AP, 3ug; Detection:11101-1-AP 1:1000) with mouse brain tissue lysate 7000ug.