

Nur für Forschungszwecke

ETFDH Polyklonaler Antikörper

Katalog-Nr.:11109-1-AP

Vorgestelltes Produkt

9 Publikationen



Allgemeine Informationen

Katalog-Nr.:
11109-1-AP

Größe:
150ul , Konzentration: 700 µg/ml von
Nanodrop und 333 µg/ml durch die
Bradford-Methode mit BSA als
Standard;

Wirt:
Kaninchen

Isotyp:
IgG

Immunogen Katalognummer:
AG1568

GenBank-Zugangsnummer:
BC011890

GeneID (NCBI):
2110

Vollständiger Name:
electron-transferring-flavoprotein
dehydrogenase

Berechnete Masse:
64 kDa

Beobachtete Masse:
64 kDa

Reinigungsmethode:

Antigen-Affinitätsreinigung

Empfohlene Verdünnungen:

WB 1:1000-1:6000

IP 0.5-4.0 ug für IP und 1:500-1:1000
für WB

IHC 1:50-1:500

Anwendungen

Geprüfte Anwendungen:

IHC, IP, WB, ELISA

In Publikationen genannte Anwendungen:

IF, IHC, WB

Getestete Reaktivität:

Human, Maus, Ratte

Zitierte Arten:

Human, Maus

**Hinweis-IHC: Antigendemaskierung mit TE-
Puffer pH 9,0 empfohlen. (*) Wahlweise
kann die Antigendemaskierung auch mit
Citratpuffer pH 6,0 erfolgen.**

Positivkontrollen:

WB : Maushirngewebe, HEK-293-Zellen,
Mausnierengewebe, Maus-Skelettmuskulgewebe,
Rattenhirngewebe, Rattennierengewebe

IP : Maushirngewebe,

IHC : humanes Leberkarzinomgewebe, humanes
Lebergewebe, humanes Nierengewebe, humanes
Prostatakarzinomgewebe

Hintergrundinformationen

ETFDH(Electron transfer flavoprotein-ubiquinone oxidoreductase, mitochondrial) is also named as ETF-QO and belongs to the ETF-QO/fixC family.It is a 64-kDa monomer integrated in the inner mitochondrial membrane, contains one molecule of FAD and a 4Fe4S cluster(PMID:12815589).Defects in ETFDH are the cause of glutaric aciduria type 2C (GA2C).This antibody is specific to ETFDH.

Bemerkenswerte Veröffentlichungen

Verfasser	Pubmed ID	Journal	Anwendung
Jingwen Xu	30232818	Ann Neurol	WB
Bing Wen	34718578	Hum Mol Genet	WB
Yaxun Wu	31704152	Pathol Res Pract	IHC

Lagerung

Lagerungsbedingungen:

Bei -20°C lagern. Nach dem Versand ein Jahr lang stabil

Lagerungspuffer:

PBS mit 0.02% Natriumazid und 50% Glycerin pH 7.3.

Aliquotieren ist nicht notwendig bei -20°C Lagerung

*** 20ul-Größen enthalten 0.1% BSA

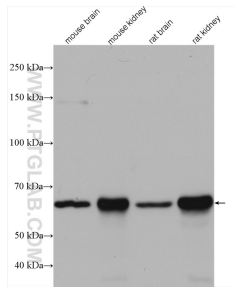
For technical support and original validation data for this product please contact:

T: 1 (888) 4PTGLAB (1-888-478-4522) (toll free
in USA), or 1(312) 455-8498 (outside USA)

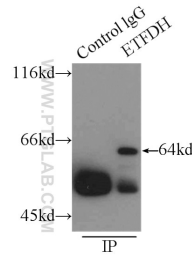
E: proteintech@ptglab.com
W: ptglab.com

This product is exclusively available under Proteintech Group brand and is not available to purchase from any other manufacturer.

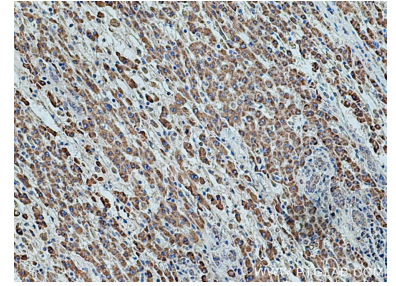
Ausgewählte Validierungsdaten



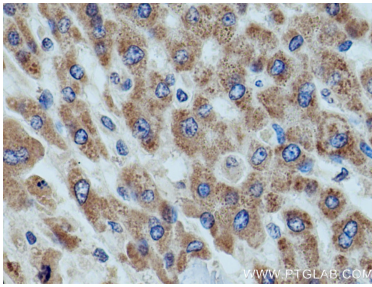
Various lysates were subjected to SDS PAGE followed by western blot with 11109-1-AP (ETFDH antibody) at dilution of 1:3000 incubated at room temperature for 1.5 hours.



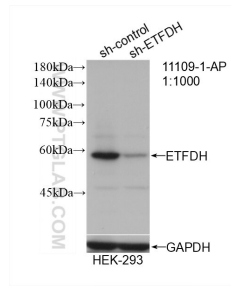
IP Result of anti-ETFDH (IP:11109-1-AP, 3ug; Detection:11109-1-AP 1:500) with mouse brain tissue lysate 8000ug.



Immunohistochemical analysis of paraffin-embedded human liver cancer tissue slide using 11109-1-AP (ETFDH antibody) at dilution of 1:200 (under 10x lens). Heat mediated antigen retrieval with Tris-EDTA buffer (pH 9.0).



Immunohistochemical analysis of paraffin-embedded human liver cancer tissue slide using 11109-1-AP (ETFDH antibody) at dilution of 1:200 (under 40x lens). Heat mediated antigen retrieval with Tris-EDTA buffer (pH 9.0).



WB result of ETFDH antibody (11109-1-AP; 1:1000; incubated at room temperature for 1.5 hours) with sh-Control and sh-ETFDH transfected HEK-293 cells.