

Nur für Forschungszwecke

ARHGEF10 Polyklonaler Antikörper



Katalog-Nr.:11112-1-AP

Vorgestelltes Produkt

2 Publikationen

Allgemeine Informationen

Katalog-Nr.: 11112-1-AP	GenBank-Zugangsnummer: BC036809	Reinigungsmethode: Antigen-Affinitätsreinigung
Größe: 150ul , Konzentration: 500 µg/ml von Nanodrop;	GeneID (NCBI): 9639	Empfohlene Verdünnungen: IHC 1:50-1:500
Wirt: Kaninchen	Vollständiger Name: Rho guanine nucleotide exchange factor (GEF) 10	
Isotyp: IgG	Berechnete Masse: 147 kDa	
Immunogen Katalognummer: AG1605		

Anwendungen

Geprüfte Anwendungen: IHC, ELISA	Positivkontrollen: IHC : humanes Lungenkarzinomgewebe,
In Publikationen genannte Anwendungen: IF, WB	
Getestete Reaktivität: Human, Maus, Ratte	
Zitierte Arten: Maus	
Hinweis-IHC: Antigendemaskierung mit TE-Puffer pH 9,0 empfohlen. (*) Wahlweise kann die Antigendemaskierung auch mit Citratpuffer pH 6,0 erfolgen.	

Hintergrundinformationen

ARHGEF10 (Rho guanine nucleotide exchange factor 10), also named as KIAA0294, is a member of the family of Rho guanine nucleotide exchange factors (GEFs), which are implicated in neural morphogenesis and connectivity and regulate the activity of small Rho GTPases by catalyzing the exchange of bound GDP by GTP (PMID:14508709). The deduced 1,121-amino acid protein shares significant similarity with cell signaling proteins (PMID:9205841). Defects in ARHGEF10 are the cause of slowed nerve conduction velocity (SNCV) (PMID:14508709). It has 5 isoforms produced by alternative splicing.

Bemerkenswerte Veröffentlichungen

Verfasser	Pubmed ID	Journal	Anwendung
Dai-Hua Lu	29456827	Mol Autism	WB
Dai-Hua Lu	28799234	J Thromb Haemost	WB, IF

Lagerung

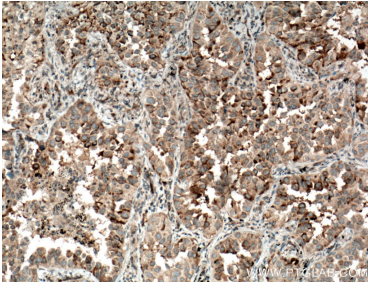
Lagerungsbedingungen:
Bei -20°C lagern. Nach dem Versand ein Jahr lang stabil
Lagerungspuffer:
PBS mit 0.02% Natriumazid und 50% Glycerin pH 7.3.
Aliquotieren ist nicht notwendig bei -20°C Lagerung

*** 20ul-Größen enthalten 0.1% BSA

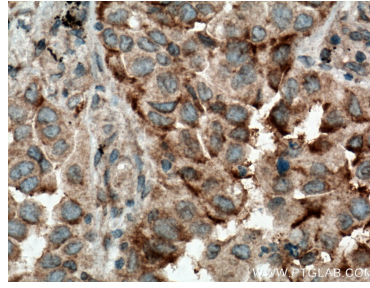
For technical support and original validation data for this product please contact:
T: 1 (888) 4PTGLAB (1-888-478-4522) (toll free in USA), or 1(312) 455-8498 (outside USA)
E: proteintech@ptglab.com
W: ptglab.com

This product is exclusively available under Proteintech Group brand and is not available to purchase from any other manufacturer.

Ausgewählte Validierungsdaten



Immunohistochemical analysis of paraffin-embedded human lung cancer tissue slide using 11112-1-AP (ARHGEF10 antibody) at dilution of 1:200 (under 10x lens. Heat mediated antigen retrieval with Tris-EDTA buffer (pH 9.0)).



Immunohistochemical analysis of paraffin-embedded human lung cancer tissue slide using 11112-1-AP (ARHGEF10 antibody) at dilution of 1:200 (under 40x lens. Heat mediated antigen retrieval with Tris-EDTA buffer (pH 9.0)).