

Nur für Forschungszwecke

ATG12 Polyklonaler Antikörper

Katalog-Nr.: 11122-1-AP

33 Publikationen



Allgemeine Informationen

Katalog-Nr.:

11122-1-AP

Größe:

150ul, Konzentration: 300 µg/ml von Nanodrop und 140 µg/ml durch die Bradford-Methode mit BSA als Standard;

Wirt:

Kaninchen

Isotyp:

IgG

Immunogen Katalognummer:

AG1586

GenBank-Zugangsnummer:

BC011033

GeneID (NCBI):

9140

Vollständiger Name:

ATG12 autophagy related 12 homolog (S. cerevisiae)

Berechnete Masse:

16 kDa

Beobachtete Masse:

48-50 kDa

Reinigungsmethode:

Antigen-Affinitätsreinigung

Empfohlene Verdünnungen:

WB 1:500-1:1000
IP 0.5-4.0 µg für IP und 1:200-1:1000 für WB
IHC 1:20-1:200

Anwendungen

Geprüfte Anwendungen:

IHC, IP, WB, ELISA

In Publikationen genannte Anwendungen:

CoIP, IF, IHC, WB

Getestete Reaktivität:

Human, Maus

Zitierte Arten:

Hausschwein, Human, Maus, Ratte

Hinweis-IHC: Antigendemaskierung mit TE-Puffer pH 9,0 empfohlen. (*) Wahlweise kann die Antigendemaskierung auch mit Citratpuffer pH 6,0 erfolgen.

Positivkontrollen:

WB: humanes Blasenewebe, UV treated HEK-293

IP: HEK-293-Zellen,

IHC: humanes Prostatakarzinomgewebe,

Hintergrundinformationen

ATG12, also named as APG12 and APG12L, belongs to the ATG12 family. It is required for autophagy. Free ATG12 is 15kd or 8kd. Conjugated to ATG5, ATG12-ATG5 show 48-55kd.

Bemerkenswerte Veröffentlichungen

Verfasser	Pubmed ID	Journal	Anwendung
Samana Batool	30274346	Int J Mol Sci	WB
Yannan Liu	30207362	Food Funct	WB, IHC
Min Liu	28871079	Nat Commun	WB

Lagerung

Lagerungsbedingungen:

Bei -20°C lagern. Nach dem Versand ein Jahr lang stabil

Lagerungspuffer:

PBS mit 0.02% Natriumazid und 50% Glycerin pH 7.3.

Aliquotieren ist nicht notwendig bei -20°C Lagerung

*** 20ul-Größen enthalten 0.1% BSA

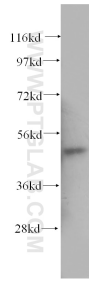
For technical support and original validation data for this product please contact:

T: 1 (888) 4PTGLAB (1-888-478-4522) (toll free in USA), or 1(312) 455-8498 (outside USA)

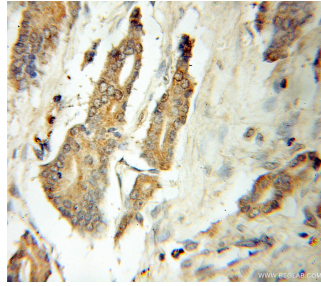
E: proteintech@ptglab.com
W: ptglab.com

This product is exclusively available under Proteintech Group brand and is not available to purchase from any other manufacturer.

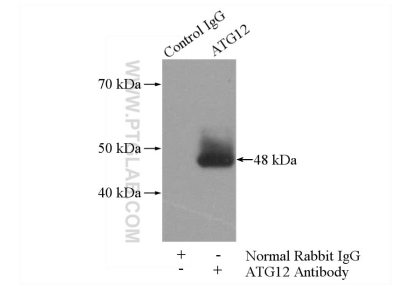
Ausgewählte Validierungsdaten



human bladder tissue were subjected to SDS PAGE followed by western blot with 11122-1-AP (ATG12 antibody) at dilution of 1:500 incubated at room temperature for 1.5 hours.



Immunohistochemical analysis of paraffin-embedded human prostate cancer using 11122-1-AP (ATG12 antibody) at dilution of 1:50 (under 10x lens).



IP Result of anti-ATG12 (IP:11122-1-AP, 4ug; Detection:11122-1-AP 1:300) with HEK-293 cells lysate 880ug.