

Nur für Forschungszwecke

# Gamma Catenin Polyklonaler Antikörper



Katalog-Nr.:11146-1-AP

5 Publikationen

## Allgemeine Informationen

Katalog-Nr.:  
11146-1-AP

Größe:  
150ul, Konzentration: 500 µg/ml von  
Nanodrop und 267 µg/ml durch die  
Bradford-Methode mit BSA als  
Standard;

Wirt:  
Kaninchen

Isotyp:  
IgG

Immunogen Katalognummer:  
AG1627

GenBank-Zugangsnummer:  
BC011865

GeneID (NCBI):  
3728

Vollständiger Name:  
junction plakoglobin

Berechnete Masse:  
82 kDa

Beobachtete Masse:  
82 kDa

Reinigungsmethode:

Antigen-Affinitätsreinigung

Empfohlene Verdünnungen:

WB 1:500-1:2000

IHC 1:20-1:200

## Anwendungen

Geprüfte Anwendungen:

IHC, WB, ELISA

In Publikationen genannte Anwendungen:

IF, IP, WB

Getestete Reaktivität:

Human, Maus, Ratte

Zitierte Arten:

Human, Maus, Ratte

**Hinweis-IHC: Antigendemaskierung mit TE-Puffer pH 9,0 empfohlen. (\*) Wahlweise kann die Antigendemaskierung auch mit Citratpuffer pH 6,0 erfolgen.**

Positivkontrollen:

WB : Mausherzgewebe, A431-Zellen, HeLa-Zellen, humanes Herzgewebe, T-47D-Zellen

IHC : humanes Pankreaskarzinomgewebe, humanes Hautgewebe, humanes Kolonkarzinomgewebe, humanes Mammakarzinomgewebe

## Hintergrundinformationen

Plakoglobin ( $\gamma$ -catenin), a member of the Armadillo proteins, plays important roles in cell adhesion with  $\alpha$ -catenin and  $\beta$ -catenin, is involved in Wnt signaling, and is translocated into the nucleus and binds LEF1. Plakoglobin is a major cytoplasmic component of both desmosomes and adherens junctions, and is the only known constituent common to submembranous plaques in both of these structures, which are located at the intercalated disc (ICD) of cardiomyocytes. Plakoglobin links cadherins to the actin cytoskeleton. Mutations in plakoglobin are associated with arrhythmogenic right ventricular dysplasia and Pempigus vulgaris.

## Bemerkenswerte Veröffentlichungen

Verfasser	Pubmed ID	Journal	Anwendung
Bing Sun	27684953	PLoS One	WB
M Shriver	25381817	Oncogene	WB
Yili Fang	32560811	Biochem Biophys Res Commun	WB

## Lagerung

Lagerungsbedingungen:

Bei -20°C lagern. Nach dem Versand ein Jahr lang stabil

Lagerungspuffer:

PBS mit 0.02% Natriumazid und 50% Glycerin pH 7.3.

Aliquotieren ist nicht notwendig bei -20°C Lagerung

\*\*\* 20ul-Größen enthalten 0.1% BSA

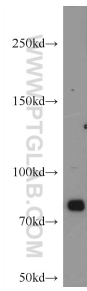
For technical support and original validation data for this product please contact:

T: 1 (888) 4PTGLAB (1-888-478-4522) (toll free in USA), or 1(312) 455-8498 (outside USA)

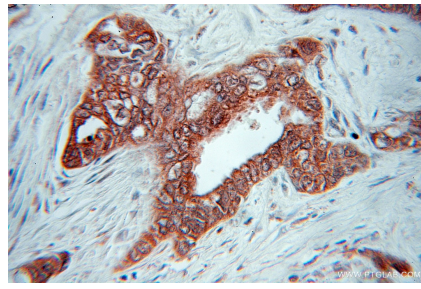
E: proteintech@ptglab.com  
W: ptglab.com

This product is exclusively available under Proteintech Group brand and is not available to purchase from any other manufacturer.

## Ausgewählte Validierungsdaten



mouse heart tissue were subjected to SDS PAGE followed by western blot with 11146-1-AP (Plakoglobin/gamma catenin antibody at dilution of 1:1000 incubated at room temperature for 1.5 hours.



Immunohistochemical analysis of paraffin-embedded human pancreas cancer using 11146-1-AP (Plakoglobin/gamma catenin antibody) at dilution of 1:50 (under 10x lens).