

Nur für Forschungszwecke

NTHL1 Polyklonaler Antikörper

Katalog-Nr.: 11154-1-AP

3 Publikationen



Allgemeine Informationen

| | | |
|--|---|--|
| Katalog-Nr.: 11154-1-AP | GenBank-Zugangsnummer: BC003014 | Reinigungsmethode: Antigen-Affinitätsreinigung |
| Größe: 150ul, Konzentration: 400 µg/ml von Nanodrop und 200 µg/ml durch die Bradford-Methode mit BSA als Standard; | GeneID (NCBI): 4913 | Empfohlene Verdünnungen: WB 1:1000-1:4000 |
| Wirt: Kaninchen | Vollständiger Name: nth endonuclease III-like 1 (E. coli) | |
| Isotyp: IgG | Berechnete Masse: 34 aa, 3 kDa | |
| Immunogen Katalognummer: AG1631 | Beobachtete Masse: 34 kDa | |

Anwendungen

| | |
|---|---|
| Geprüfte Anwendungen: WB, ELISA | Positivkontrollen: WB : HEK-293-Zellen, HeLa-Zellen, humanes Hirngewebe, K-562-Zellen, Rattenhirngewebe |
| In Publikationen genannte Anwendungen: IP, WB | |
| Getestete Reaktivität: Human, Maus, Ratte | |
| Zitierte Arten: Human, Ratte | |

Hintergrundinformationen

NTHL1, also named as Endonuclease III-like protein 1 or OCTS3, is a 312 amino acid protein, which belongs to the Nth/MutY family. NTHL1 localizes in the nucleus and is widely expressed with highest levels in heart and lowest levels in lung and liver. NTHL1 has both an apurinic and/or apyrimidinic endonuclease activity and a DNA N-glycosylase activity and incises damaged DNA at cytosines, thymines and guanines. NTHL1 acts on a damaged strand, 5' from the damaged site and is required for the repair of both oxidative DNA damage and spontaneous mutagenic lesions.

Bemerkenswerte Veröffentlichungen

| Verfasser | Pubmed ID | Journal | Anwendung |
|-------------------|-----------|------------|-----------|
| Elise Vickridge | 36186110 | NAR Cancer | WB,IP |
| Kremer Ted MTM | 15450125 | Respir Res | WB |
| Catherine E Aiken | 30888848 | FASEB J | WB |

Lagerung

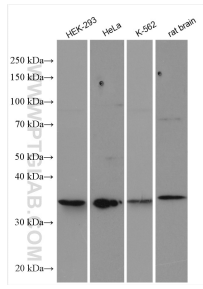
Lagerungsbedingungen:
Bei -20°C lagern. Nach dem Versand ein Jahr lang stabil
Lagerungspuffer:
PBS mit 0.02% Natriumazid und 50% Glycerin pH 7.3.
Aliquotieren ist nicht notwendig bei -20°C Lagerung

*** 20ul-Größen enthalten 0.1% BSA

For technical support and original validation data for this product please contact:
T: 1 (888) 4PTGLAB (1-888-478-4522) (toll free in USA), or 1(312) 455-8498 (outside USA)
E: proteintech@ptglab.com
W: ptglab.com

This product is exclusively available under Proteintech Group brand and is not available to purchase from any other manufacturer.

Ausgewählte Validierungsdaten



Various lysates were subjected to SDS PAGE followed by western blot with 11154-1-AP (NTHL1 antibody) at dilution of 1:2000 incubated at room temperature for 1.5 hours.