

Allgemeine Informationen

Katalog-Nr.: 11156-1-AP	GenBank-Zugangsnummer: BC018953	Reinigungsmethode: Antigen-Affinitätsreinigung
Größe: 150ul , Konzentration: 600 µg/ml von Nanodrop;	GeneID (NCBI): 6603	Empfohlene Verdünnungen: WB 1:500-1:1000 IHC 1:20-1:200
Wirt: Kaninchen	Vollständiger Name: SWI/SNF related, matrix associated, actin dependent regulator of chromatin, subfamily d, member 2	
Isotyp: IgG	Berechnete Masse: 52 kDa	
Immunogen Katalognummer: AG1630	Beobachtete Masse: 52 kDa	

Anwendungen

Geprüfte Anwendungen: IHC, WB,ELISA	Positivkontrollen: WB : RAW 264.7-Zellen, RAW264.7-Zellen IHC : humanes Zervixkarzinomgewebe,
Getestete Reaktivität: Human, Maus, Ratte	
Hinweis-IHC: Antigendemaskierung mit TE-Puffer pH 9,0 empfohlen. (*) Wahlweise kann die Antigendemaskierung auch mit Citratpuffer pH 6,0 erfolgen.	

Hintergrundinformationen

The SWI/SNF chromatin remodelling complexes are important regulators of transcription; they consist of large multisubunit assemblies containing either Brm or Brg1 as the catalytic ATPase subunit and a variable subset of approximately 10 Brg/Brm-associated factors (BAF) [PMID:20148946]. SMARCD2 is one of BAF60 proteins, which are found in most complexes, is thought to bridge interactions between transcription factors and SWI/SNF complexes. [PMID:9427560]

Lagerung

Lagerungsbedingungen:
Bei -20°C lagern. Nach dem Versand ein Jahr lang stabil
Lagerungspuffer:
PBS mit 0.02% Natriumazid und 50% Glycerin pH 7.3.
Aliquotieren ist nicht notwendig bei -20°C Lagerung

*** 20ul-Größen enthalten 0.1% BSA

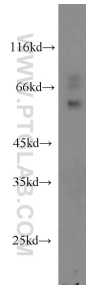
For technical support and original validation data for this product please contact:

T: 1 (888) 4PTGLAB (1-888-478-4522) (toll free
in USA), or 1(312) 455-8498 (outside USA)

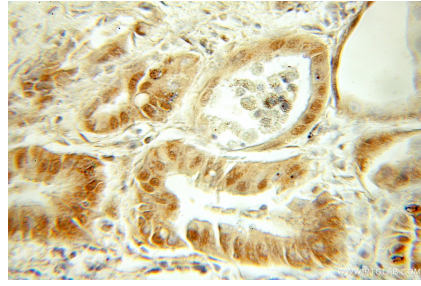
E: proteintech@ptglab.com
W: ptglab.com

This product is exclusively available under Proteintech Group brand and is not available to purchase from any other manufacturer.

Ausgewählte Validierungsdaten



RAW264.7 cells were subjected to SDS PAGE followed by western blot with 11156-1-AP (SMARCD2 antibody) at dilution of 1:500 incubated at room temperature for 1.5 hours.



Immunohistochemical analysis of paraffin-embedded human cervical cancer using 11156-1-AP (SMARCD2 antibody) at dilution of 1:50 (under 10x lens).