

Nur für Forschungszwecke

ABCD1 Polyklonaler Antikörper

Katalog-Nr.: 11159-1-AP

1 Publikationen



Allgemeine Informationen

Katalog-Nr.:
11159-1-AP

Größe:

150ul, Konzentration: 350 µg/ml von
Nanodrop und 133 µg/ml durch die
Bradford-Methode mit BSA als
Standard;

Wirt:

Kaninchen

Isotyp:

IgG

Immunogen Katalognummer:
AG1635

GenBank-Zugangsnummer:

BC025358

GeneID (NCBI):

215

Vollständiger Name:

ATP-binding cassette, sub-family D
(ALD), member 1

Berechnete Masse:

745 aa, 83 kDa

Beobachtete Masse:

75 kDa

Reinigungsmethode:

Antigen-Affinitätsreinigung

Empfohlene Verdünnungen:

WB 1:500-1:2000

IP 0.5-4.0 µg für IP und 1:500-1:1000

für WB

IHC 1:20-1:200

IF 1:20-1:200

Anwendungen

Geprüfte Anwendungen:

IF, IHC, IP, WB, ELISA

In Publikationen genannte Anwendungen:

WB

Getestete Reaktivität:

Human, Maus, Ratte

Zitierte Arten:

Human

**Hinweis-IHC: Antigendemaskierung mit TE-
Puffer pH 9,0 empfohlen. (*) Wahlweise
kann die Antigendemaskierung auch mit
Citratpuffer pH 6,0 erfolgen.**

Positivkontrollen:

WB: humanes Hirngewebe, HeLa-Zellen,
Mauslebergewebe

IP: Mauslebergewebe,

IHC: humanes Lungenkarzinomgewebe,

IF: HeLa-Zellen,

Hintergrundinformationen

ABCD1 (also known as ALDP) is a member of the ATP-binding cassette (ABC) transporter superfamily which functions as transporter for a wide variety of substrates. It localizes to the peroxisomal membrane. The exact function is not clear so far. Various mutations of ABCD1 cause X-linked adrenoleukodystrophy (X-ALD), an inherited neurodegenerative disease affecting the nervous system white matter and adrenal cortex.

Bemerkenswerte Veröffentlichungen

Verfasser	Pubmed ID	Journal	Anwendung
Isabel Valença	33121137	Cancers (Basel)	WB

Lagerung

Lagerungsbedingungen:

Bei -20°C lagern. Nach dem Versand ein Jahr lang stabil

Lagerungspuffer:

PBS mit 0.02% Natriumazid und 50% Glycerin pH 7.3.

Aliquotieren ist nicht notwendig bei -20°C Lagerung

*** 20ul-Größen enthalten 0.1% BSA

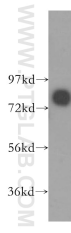
For technical support and original validation data for this product please contact:

T: 1 (888) 4PTGLAB (1-888-478-4522) (toll free
in USA), or 1(312) 455-8498 (outside USA)

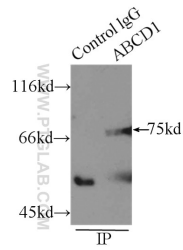
E: proteintech@ptglab.com
W: ptglab.com

This product is exclusively available under Proteintech Group brand and is not available to purchase from any other manufacturer.

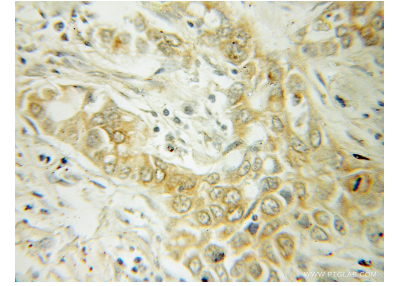
Ausgewählte Validierungsdaten



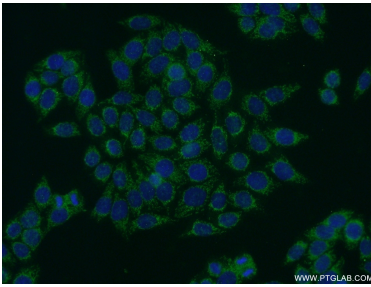
human brain tissue were subjected to SDS PAGE followed by western blot with 11159-1-AP (ABCD1 antibody) at dilution of 1:300 incubated at room temperature for 1.5 hours.



IP Result of anti-ABCD1 (IP:11159-1-AP, 4ug; Detection:11159-1-AP 1:500) with mouse liver tissue lysate 5000ug.



Immunohistochemical analysis of paraffin-embedded human lung cancer using 11159-1-AP (ABCD1 antibody) at dilution of 1:50 (under 10x lens).



Immunofluorescent analysis of HeLa cells using 11159-1-AP (ABCD1 antibody) at dilution of 1:50 and Alexa Fluor 488-conjugated AffiniPure Goat Anti-Rabbit IgG(H+L).