

Allgemeine Informationen

Katalog-Nr.:

11162-1-AP

Größe:

150ul , Konzentration: 450 µg/ml von Nanodrop und 253 µg/ml durch die Bradford-Methode mit BSA als Standard;

Wirt:

Kaninchen

Isotyp:

IgG

Immunogen Katalognummer:

AG1650

GenBank-Zugangsnummer:

BC019906

GeneID (NCBI):

1968

Vollständiger Name:

eukaryotic translation initiation factor 2, subunit 3 gamma, 52kDa

Berechnete Masse:

52 kDa

Beobachtete Masse:

52 kDa

Reinigungsmethode:

Antigen-Affinitätsreinigung

Empfohlene Verdünnungen:

WB 1:500-1:2000
 IP 0.5-4.0 ug für IP und 1:500-1:1000 für WB
 IHC 1:50-1:500
 IF 1:50-1:500

Anwendungen

Geprüfte Anwendungen:

IF, IHC, IP, WB, ELISA

In Publikationen genannte Anwendungen:

WB

Getestete Reaktivität:

Human, Maus

Zitierte Arten:

Human

Hinweis-IHC: Antigendemaskierung mit TE-Puffer pH 9,0 empfohlen. (*) Wahlweise kann die Antigendemaskierung auch mit Citratpuffer pH 6,0 erfolgen.

Positivkontrollen:

WB : HeLa-Zellen, COLO 320-Zellen, Maus-Thymusgewebe

IP : HeLa-Zellen,

IHC : humanes Lungenkarzinomgewebe, humanes Tonsillitgewebe

IF : HeLa-Zellen,

Hintergrundinformationen

Interacts with GTP and initiator methionyl-tRNA, translation initiation factor eIF2 forms a ternary complex that binds the 40S ribosome and then scans an mRNA to select the AUG start codon for protein synthesis[PMID: 9736774]. Junction of the 60S ribosomal subunit to form the 80S initiation complex is preceded by hydrolysis of the GTP bound to eIF-2 and release of an eIF-2-GDP binary complex. In order for eIF-2 to recycle and catalyze another round of initiation, the GDP bound to eIF-2 must exchange with GTP by way of a reaction catalyzed by eIF-2B. EIF2S3 is the core subunit of the heterotrimeric eIF2 complex.[PMID:23063529]

Bemerkenswerte Veröffentlichungen

Verfasser	Pubmed ID	Journal	Anwendung
Nasim Haghandish	30699057	Mol Biol Cell	WB
Stoll Georg G	23912948	Nat Neurosci	WB

Lagerung

Lagerungsbedingungen:

Bei -20°C lagern. Nach dem Versand ein Jahr lang stabil

Lagerungspuffer:

PBS mit 0.02% Natriumazid und 50% Glycerin pH 7.3.

Aliquotieren ist nicht notwendig bei -20°C Lagerung

***** 20ul-Größen enthalten 0.1% BSA**

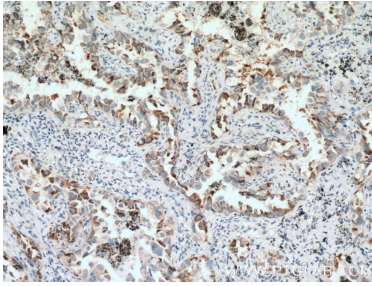
For technical support and original validation data for this product please contact:

T: 1 (888) 4PTGLAB (1-888-478-4522) (toll free in USA), or 1(312) 455-8498 (outside USA)

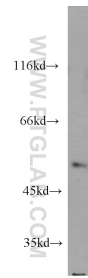
E: proteintech@ptglab.com
 W: ptglab.com

This product is exclusively available under Proteintech Group brand and is not available to purchase from any other manufacturer.

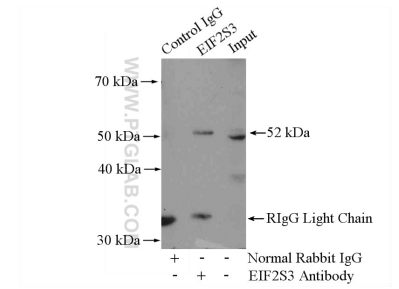
Ausgewählte Validierungsdaten



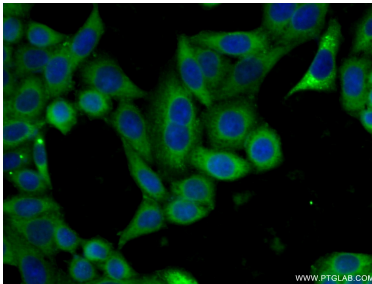
Immunohistochemical analysis of paraffin-embedded human lung cancer tissue slide using 11162-1-AP (EIF2S3 antibody) at dilution of 1:200 (under 10x lens. Heat mediated antigen retrieval with Tris-EDTA buffer (pH 9.0)).



HeLa cells were subjected to SDS PAGE followed by western blot with 11162-1-AP (EIF2S3 antibody) at dilution of 1:1000 incubated at room temperature for 1.5 hours.



IP Result of anti-EIF2S3 (IP:11162-1-AP, 4ug; Detection:11162-1-AP 1:500) with HeLa cells lysate 2800ug.



Immunofluorescent analysis of (-20°C Ethanol) fixed HeLa cells using 11162-1-AP (EIF2S3 antibody) at dilution of 1:50 and Alexa Fluor 488-conjugated AffiniPure Goat Anti-Rabbit IgG(H+L).