

Allgemeine Informationen

Katalog-Nr.:
11166-2-AP

Größe:
150ul, Konzentration: 500 µg/ml von
Nanodrop und 233 µg/ml durch die
Bradford-Methode mit BSA als
Standard;

Wirt:
Kaninchen

Isotyp:
IgG

Immunogen Katalognummer:
AG1636

GenBank-Zugangsnummer:
BC019227

GeneID (NCBI):
3422

Vollständiger Name:
isopentenyl-diphosphate delta
isomerase 1

Berechnete Masse:
31 kDa

Beobachtete Masse:
28 kDa

Reinigungsmethode:

Antigen-Affinitätsreinigung

Empfohlene Verdünnungen:

WB 1:1000-1:3000

IP 0.5-4.0 µg für IP und 1:200-1:1000
für WB

Anwendungen

Geprüfte Anwendungen:

IP, WB, ELISA

In Publikationen genannte Anwendungen:

WB

Getestete Reaktivität:

Human, Maus, Ratte

Zitierte Arten:

Human, Maus

Positivkontrollen:

WB: L02-Zellen, humanes Lebergewebe,
Mauslebergewebe

IP: Mauslebergewebe,

Hintergrundinformationen

IDI1 (Isopentenyl-diphosphate Delta-isomerase 1) is a peroxisomally-localized enzyme that catalyzes the interconversion of isopentenyl diphosphate (IPP) to its highly electrophilic isomer, dimethylallyl diphosphate (DMAPP). It belongs to the IPP isomerase type 1 family. This protein has 2 isoforms produced by alternative splicing with the molecular weight of 26 kDa and 32 kDa.

Bemerkenswerte Veröffentlichungen

Verfasser	Pubmed ID	Journal	Anwendung
King Frank W FW	19789631	PLoS One	WB
Audrey Basque	36279966	Toxicol In Vitro	WB
Henrick Horita	29786648	Proteomes	WB

Lagerung

Lagerungsbedingungen:

Bei -20°C lagern. Nach dem Versand ein Jahr lang stabil

Lagerungspuffer:

PBS mit 0.02% Natriumazid und 50% Glycerin pH 7.3.

Aliquotieren ist nicht notwendig bei -20°C Lagerung

***** 20ul-Größen enthalten 0.1% BSA**

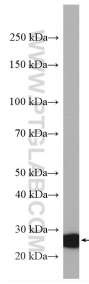
For technical support and original validation data for this product please contact:

T: 1 (888) 4PTGLAB (1-888-478-4522) (toll free
in USA), or 1(312) 455-8498 (outside USA)

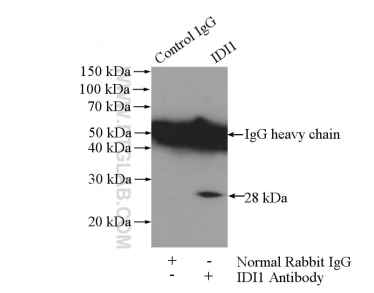
E: proteintech@ptglab.com
W: ptglab.com

This product is exclusively available under Proteintech Group brand and is not available to purchase from any other manufacturer.

Ausgewählte Validierungsdaten



L02 cells were subjected to SDS PAGE followed by western blot with 11166-2-AP (ID1 antibody) at dilution of 1:2000 incubated at room temperature for 1.5 hours.



IP Result of anti-IDI1 (IP:11166-2-AP, 4ug; Detection:11166-2-AP 1:300) with mouse liver tissue lysate 4000ug.