

Nur für Forschungszwecke

# PCTP Polyklonaler Antikörper

Katalog-Nr.:11167-1-AP



## Allgemeine Informationen

Katalog-Nr.:

11167-1-AP

Größe:

150ul , Konzentration: 533 µg/ml  
durch die Bradford-Methode mit BSA  
als Standard;

Wirt:

Kaninchen

Isotyp:

IgG

Immunogen Katalognummer:

AG1647

GenBank-Zugangsnummer:

BC012084

GeneID (NCBI):

58488

Vollständiger Name:

phosphatidylcholine transfer protein

Berechnete Masse:

25 kDa

Beobachtete Masse:

25-27 kDa

Reinigungsmethode:

Antigen-Affinitätsreinigung

Empfohlene Verdünnungen:

WB 1:500-1:1000

IHC 1:20-1:200

## Anwendungen

Geprüfte Anwendungen:

IHC, WB,ELISA

Getestete Reaktivität:

Human

**Hinweis-IHC: Antigendemaskierung mit TE-Puffer pH 9,0 empfohlen. (\*) Wahlweise kann die Antigendemaskierung auch mit Citratpuffer pH 6,0 erfolgen.**

Positivkontrollen:

WB : humanes Lebergewebe, humanes Nierengewebe, K-562-Zellen

IHC : humanes Ovarialkarzinomgewebe,

## Hintergrundinformationen

### Lagerung

Lagerungsbedingungen:

Bei -20°C lagern. Nach dem Versand ein Jahr lang stabil

Lagerungspuffer:

PBS mit 0.02% Natriumazid und 50% Glycerin pH 7.3.

Aliquotieren ist nicht notwendig bei -20°C Lagerung

\*\*\* 20ul-Größen enthalten 0.1% BSA

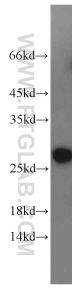
For technical support and original validation data for this product please contact:

T: 1 (888) 4PTGLAB (1-888-478-4522) (toll free  
in USA), or 1(312) 455-8498 (outside USA)

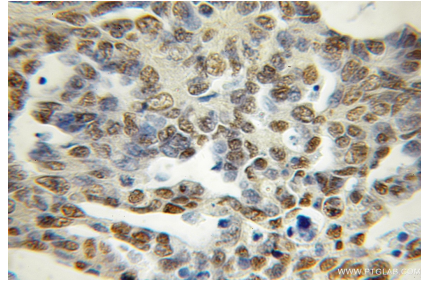
E: proteintech@ptglab.com  
W: ptglab.com

This product is exclusively available under Proteintech Group brand and is not available to purchase from any other manufacturer.

## Ausgewählte Validierungsdaten



human liver tissue were subjected to SDS PAGE followed by western blot with 11167-1-AP (PCTP antibody) at dilution of 1:300 incubated at room temperature for 1.5 hours.



Immunohistochemical analysis of paraffin-embedded human ovary tumor using 11167-1-AP (PCTP antibody) at dilution of 1:50 (under 10x lens).