

Nur für Forschungszwecke

# ARHGAP1 Polyklonaler Antikörper

Katalog-Nr.:11169-1-AP



## Allgemeine Informationen

<b>Katalog-Nr.:</b> 11169-1-AP	<b>GenBank-Zugangsnummer:</b> BC018118	<b>Reinigungsmethode:</b> Antigen-Affinitätsreinigung
<b>Größe:</b> 150ul, Konzentration: 300 µg/ml von Nanodrop und 173 µg/ml durch die Bradford-Methode mit BSA als Standard;	<b>GeneID (NCBI):</b> 392	<b>Empfohlene Verdünnungen:</b> WB 1:500-1:1000 IHC 1:50-1:500 IF 1:20-1:200
<b>Wirt:</b> Kaninchen	<b>Vollständiger Name:</b> Rho GTPase activating protein 1	
<b>Isotyp:</b> IgG	<b>Berechnete Masse:</b> 50 kDa	
<b>Immunogen Katalognummer:</b> AG1651	<b>Beobachtete Masse:</b> 50 kDa	

## Anwendungen

<b>Geprüfte Anwendungen:</b> IF, IHC, WB, ELISA	<b>Positivkontrollen:</b>
<b>Getestete Reaktivität:</b> Human, Maus	<b>WB:</b> RAW 264,7-Zellen, humanes Herzgewebe, humanes Pankreasgewebe, humanes Zwölffingerdarm-Gewebe, PC-12-Zellen
<b>Hinweis-IHC: Antigendemaskierung mit TE- Puffer pH 9,0 empfohlen. (*) Wahlweise kann die Antigendemaskierung auch mit Citratpuffer pH 6,0 erfolgen.</b>	<b>IHC:</b> humanes Pankreasgewebe, humanes Pankreaskarzinomgewebe
	<b>IF:</b> HeLa-Zellen,

## Hintergrundinformationen

### Lagerung

**Lagerungsbedingungen:**  
Bei -20°C lagern. Nach dem Versand ein Jahr lang stabil

**Lagerungspuffer:**  
PBS mit 0.02% Natriumazid und 50% Glycerin pH 7.3.

Aliquotieren ist nicht notwendig bei -20°C Lagerung

\*\*\* 20ul-Größen enthalten 0.1% BSA

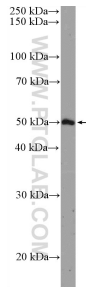
For technical support and original validation data for this product please contact:

T: 1 (888) 4PTGLAB (1-888-478-4522) (toll free  
in USA), or 1(312) 455-8498 (outside USA)

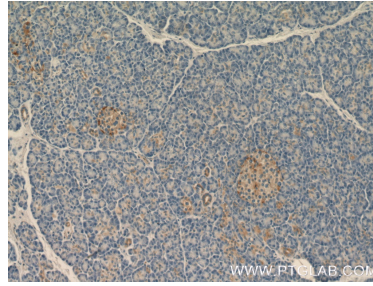
E: proteintech@ptglab.com  
W: ptglab.com

This product is exclusively available under Proteintech Group brand and is not available to purchase from any other manufacturer.

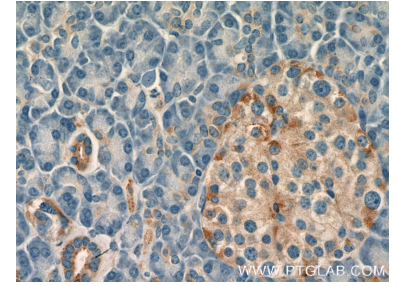
## Ausgewählte Validierungsdaten



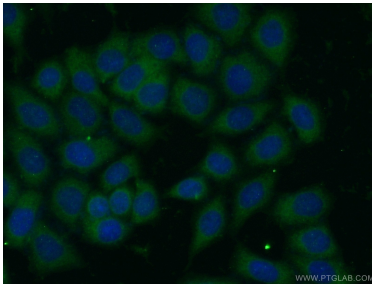
RAW 264.7 cells were subjected to SDS PAGE followed by western blot with 11169-1-AP (ARHGAP1 Antibody) at dilution of 1:600 incubated at room temperature for 1.5 hours.



Immunohistochemical analysis of paraffin-embedded human pancreas tissue slide using 11169-1-AP (ARHGAP1 Antibody) at dilution of 1:200 (under 10x lens).



Immunohistochemical analysis of paraffin-embedded human pancreas tissue slide using 11169-1-AP (ARHGAP1 Antibody) at dilution of 1:200 (under 40x lens).



Immunofluorescent analysis of (-20°C Ethanol) fixed HeLa cells using 11169-1-AP (ARHGAP1 antibody) at dilution of 1:100 and Alexa Fluor 488-conjugated AffiniPure Goat Anti-Rabbit IgG(H+L).