

Nur für Forschungszwecke

PSMA1 Polyklonaler Antikörper

Katalog-Nr.: 11175-1-AP

1 Publikationen



Allgemeine Informationen

| | | |
|--|--|---|
| Katalog-Nr.: 11175-1-AP | GenBank-Zugangsnummer: BC015105 | Reinigungsmethode: Antigen-Affinitätsreinigung |
| Größe: 150ul, Konzentration: 200 µg/ml von Nanodrop und 160 µg/ml durch die Bradford-Methode mit BSA als Standard; | GeneID (NCBI): 5682 | Empfohlene Verdünnungen: WB 1:500-1:1000 IHC 1:20-1:200 IF 1:10-1:100 |
| Wirt: Kaninchen | Vollständiger Name: proteasome (prosome, macropain) subunit, alpha type, 1 | |
| Isotyp: IgG | Berechnete Masse: 30 kDa | |
| Immunogen Katalognummer: AG1660 | Beobachtete Masse: 29-33 kDa | |

Anwendungen

| | |
|---|--|
| Geprüfte Anwendungen: IF, IHC, WB, ELISA | Positivkontrollen: WB : COLO 320-Zellen, HeLa-Zellen, Mausnierengewebe, PC-3-Zellen IHC : humanes Kolonkarzinomgewebe, IF : PC-3-Zellen, |
| In Publikationen genannte Anwendungen: WB | |
| Getestete Reaktivität: Human, Maus, Ratte | |
| Zitierte Arten: Ratte | |
| Hinweis-IHC: Antigenmaskierung mit TE-Puffer pH 9,0 empfohlen. (*) Wahlweise kann die Antigenmaskierung auch mit Citratpuffer pH 6,0 erfolgen. | |

Hintergrundinformationen

PSMA1(Proteasome subunit alpha type-1) is also named as HC2, NU, PROS30, PSC2 and belongs to the peptidase T1A family. The proteasome is a multicatalytic proteinase complex which is characterized by its ability to cleave peptides with Arg, Phe, Tyr, Leu, and Glu adjacent to the leaving group at neutral or slightly basic pH. It is induced in breast cancer tissue and up-regulated in liver tumor tissues (PMID:17127214;16317774;17004105).

Bemerkenswerte Veröffentlichungen

| Verfasser | Pubmed ID | Journal | Anwendung |
|---------------|-----------|---------------|-----------|
| Wenjuan Zhang | 33919255 | Int J Mol Sci | WB |

Lagerung

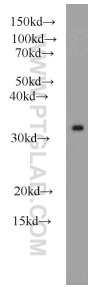
Lagerungsbedingungen:
Bei -20°C lagern. Nach dem Versand ein Jahr lang stabil
Lagerungspuffer:
PBS mit 0.02% Natriumazid und 50% Glycerin pH 7.3.
Aliquotieren ist nicht notwendig bei -20°C Lagerung

*** 20ul-Größen enthalten 0.1% BSA

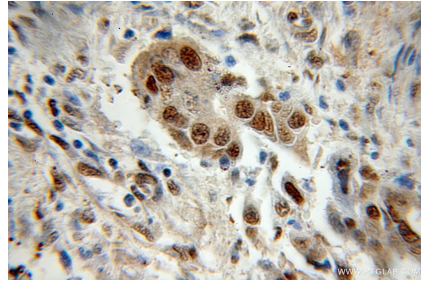
For technical support and original validation data for this product please contact:
T: 1 (888) 4PTGLAB (1-888-478-4522) (toll free in USA), or 1(312) 455-8498 (outside USA)
E: proteintech@ptglab.com
W: ptglab.com

This product is exclusively available under Proteintech Group brand and is not available to purchase from any other manufacturer.

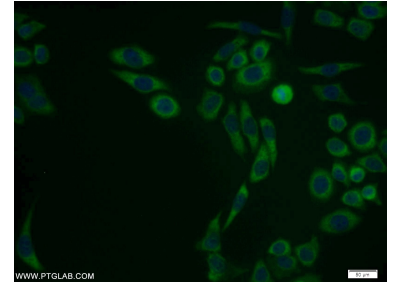
Ausgewählte Validierungsdaten



COLO 320 cells were subjected to SDS PAGE followed by western blot with 11175-1-AP (PSMA1 antibody) at dilution of 1:600 incubated at room temperature for 1.5 hours.



Immunohistochemical analysis of paraffin-embedded human colon cancer using 11175-1-AP (PSMA1 antibody) at dilution of 1:50 (under 10x lens).



Immunofluorescent analysis of PC-3 cells using 11175-1-AP (PSMA1 antibody) at dilution of 1:25 and Alexa Fluor 488-conjugated AffiniPure Goat Anti-Rabbit IgG(H+L).