

Nur für Forschungszwecke

EXOSC10 Polyklonaler Antikörper

Katalog-Nr.: 11178-1-AP

Vorgestelltes Produkt

6 Publikationen



Allgemeine Informationen

Katalog-Nr.:
11178-1-AP

Größe:
150ul, Konzentration: 200 µg/ml von
Nanodrop und 133 µg/ml durch die
Bradford-Methode mit BSA als
Standard;

Wirt:
Kaninchen

Isotyp:
IgG

Immunogen Katalognummer:
AG1666

GenBank-Zugangsnummer:
BC039901

GeneID (NCBI):
5394

Vollständiger Name:
exosome component 10

Berechnete Masse:
98 kDa

Beobachtete Masse:
100 kDa

Reinigungsmethode:

Antigen-Affinitätsreinigung

Empfohlene Verdünnungen:

WB 1:500-1:2000
IP 0.5-4.0 µg für IP und 1:200-1:1000
für WB
IHC 1:20-1:200
IF 1:20-1:200

Anwendungen

Geprüfte Anwendungen:

IF, IHC, IP, WB, ELISA

In Publikationen genannte Anwendungen:

IF, IP, RIP, WB

Getestete Reaktivität:

Human, Maus

Zitierte Arten:

Human, Maus

Hinweis-IHC: Antigenmaskierung mit TE-Puffer pH 9,0 empfohlen. (*) Wahlweise kann die Antigenmaskierung auch mit Citratpuffer pH 6,0 erfolgen.

Positivkontrollen:

WB: HeLa-Zellen,

IP: MCF-7-Zellen,

IHC: humanes Mammakarzinomgewebe,

IF: NIH/3T3-Zellen,

Hintergrundinformationen

About 50% of patients with polymyositis/scleroderma (PM-Scl) overlap syndrome are reported to have autoantibodies to a nucleolar particle termed PM-Scl. Exosome component 10 (EXOSC10), also named autoantigen PM/Scl 2, is the 100 kDa antigen component of PM-Scl and is recognized by most sera of PM-Scl patients. EXOSC10 is strongly enriched in the nucleolus and a small amount has been found in cytoplasm supporting the existence of a nucleolar RNA exosome complex form. As a putative catalytic component of the RNA exosome complex which has 3'->5' exonuclease activity, EXOSC10 participates in a multitude of cellular RNA processing and degradation events.

Bemerkenswerte Veröffentlichungen

Verfasser	Pubmed ID	Journal	Anwendung
Tobias Moll	36241425	Life Sci Alliance	WB
Pauline Antonie Ulmke	33462115	Development	WB, RIP
Roy Matkovic	35013187	Nat Commun	IP

Lagerung

Lagerungsbedingungen:

Bei -20°C lagern. Nach dem Versand ein Jahr lang stabil

Lagerungspuffer:

PBS mit 0.02% Natriumazid und 50% Glycerin pH 7.3.

Aliquotieren ist nicht notwendig bei -20°C Lagerung

*** 20ul-Größen enthalten 0.1% BSA

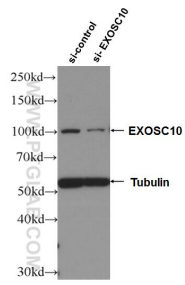
For technical support and original validation data for this product please contact:

T: 1 (888) 4PTGLAB (1-888-478-4522) (toll free in USA), or 1(312) 455-8498 (outside USA)

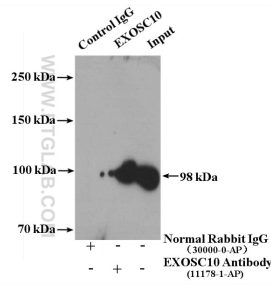
E: proteintech@ptglab.com
W: ptglab.com

This product is exclusively available under Proteintech Group brand and is not available to purchase from any other manufacturer.

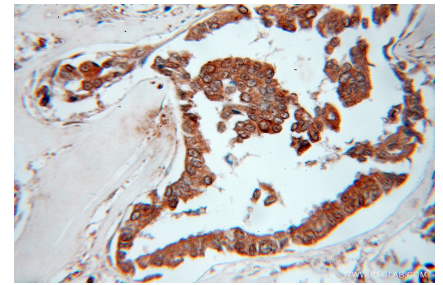
Ausgewählte Validierungsdaten



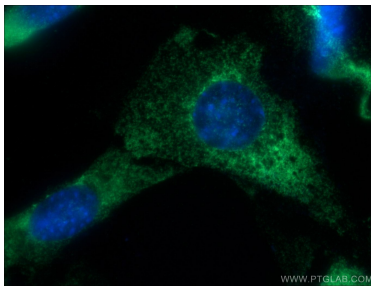
WB result of EXOSC10 antibody (11178-1-AP; 1:1000; incubated at room temperature for 1.5 hours) with sh-Control and sh-EXOSC10 transfected HeLa cells.



IP result of anti-EXOSC10 (IP:11178-1-AP, 4 μ g; Detection:11178-1-AP 1:300) with MCF-7 cells lysate 3200 μ g.



Immunohistochemical analysis of paraffin-embedded human breast cancer using 11178-1-AP (EXOSC10 antibody) at dilution of 1:50 (under 40x lens).



Immunofluorescent analysis of NIH/3T3 cells using 11178-1-AP (EXOSC10 antibody) at dilution of 1:50 and Alexa Fluor 488-conjugated AffiniPure Goat Anti-Rabbit IgG(H+L).