

Nur für Forschungszwecke

SGK2 Polyklonaler Antikörper

Katalog-Nr.:11185-1-AP

Vorgestelltes Produkt

1 Publikationen



Allgemeine Informationen

Katalog-Nr.:

11185-1-AP

Größe:

150ul , Konzentration: 600 µg/ml von Nanodrop und 300 µg/ml durch die Bradford-Methode mit BSA als Standard;

Wirt:

Kaninchen

Isotyp:

IgG

Immunogen Katalognummer:

AG1669

GenBank-Zugangsnummer:

BC014037

GeneID (NCBI):

10110

Vollständiger Name:

serum/glucocorticoid regulated kinase 2

Berechnete Masse:

48 kDa

Reinigungsmethode:

Antigen-Affinitätsreinigung

Empfohlene Verdünnungen:

WB 1:200-1:1000

IHC 1:100-1:400

Anwendungen

Geprüfte Anwendungen:

IHC, WB, ELISA

In Publikationen genannte Anwendungen:

WB

Getestete Reaktivität:

Human, Maus, Ratte

Zitierte Arten:

Maus

Hinweis-IHC: Antigendemaskierung mit TE-Puffer pH 9,0 empfohlen. (*) Wahlweise kann die Antigendemaskierung auch mit Citratpuffer pH 6,0 erfolgen.

Positivkontrollen:

WB : humanes Plazenta-Gewebe, Maus-Pankreasgewebe

IHC : humanes Pankreaskarzinomgewebe,

Hintergrundinformationen

Bemerkenswerte Veröffentlichungen

Verfasser

Seonghee Jung

Pubmed ID

31234698

Journal

Autophagy

Anwendung

WB

Lagerung

Lagerungsbedingungen:

Bei -20°C lagern. Nach dem Versand ein Jahr lang stabil

Lagerungspuffer:

PBS mit 0.02% Natriumazid und 50% Glycerin pH 7.3.

Aliquotieren ist nicht notwendig bei -20°C Lagerung

*** 20ul-Größen enthalten 0.1% BSA

For technical support and original validation data for this product please contact:

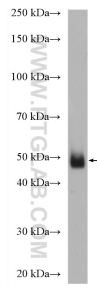
T: 1 (888) 4PTGLAB (1-888-478-4522) (toll free in USA), or 1(312) 455-8498 (outside USA)

E: proteintech@ptglab.com

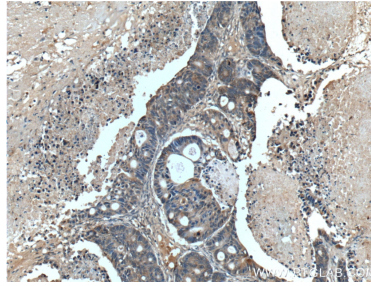
W: ptglab.com

This product is exclusively available under Proteintech Group brand and is not available to purchase from any other manufacturer.

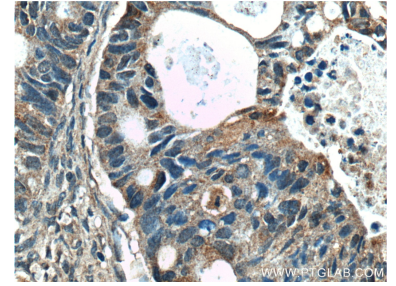
Ausgewählte Validierungsdaten



human placenta tissue were subjected to SDS PAGE followed by western blot with 11185-1-AP (SGK2 antibody) at dilution of 1:300 incubated at room temperature for 1.5 hours.



Immunohistochemical analysis of paraffin-embedded human pancreas cancer tissue slide using 11185-1-AP (SGK2 Antibody) at dilution of 1:200 (under 10x lens).



Immunohistochemical analysis of paraffin-embedded human pancreas cancer tissue slide using 11185-1-AP (SGK2 Antibody) at dilution of 1:200 (under 40x lens).