

Allgemeine Informationen

Katalog-Nr.:

11186-1-AP

Größe:

150ul, Konzentration: 253 µg/ml durch die Bradford-Methode mit BSA als Standard;

Wirt:

Kaninchen

Isotyp:

IgG

Immunogen Katalognummer:

AG1634

GenBank-Zugangsnummer:

BC036242

GeneID (NCBI):

8895

Vollständiger Name:

copine III

Berechnete Masse:

60 kDa

Beobachtete Masse:

60 kDa

Reinigungsmethode:

Antigen-Affinitätsreinigung

Empfohlene Verdünnungen:

WB 1:500-1:1000

IP 0.5-4.0 µg für IP und 1:200-1:1000

für WB

IHC 1:20-1:200

Anwendungen

Geprüfte Anwendungen:

IHC, IP, WB, ELISA

In Publikationen genannte Anwendungen:

IHC, WB

Getestete Reaktivität:

Human, Maus, Ratte

Zitierte Arten:

Human

Hinweis-IHC: Antigendemaskierung mit TE-Puffer pH 9,0 empfohlen. (*) Wahlweise kann die Antigendemaskierung auch mit Citratpuffer pH 6,0 erfolgen.

Positivkontrollen:

WB: Y79-Zellen,

IP: HepG2-Zellen,

IHC: humanes Prostatakarzinomgewebe,

Hintergrundinformationen

Copines are a family of evolutionarily conserved calcium-dependent phospholipid-binding proteins (PMID: 9430674). They contain two Ca(2+)- and phospholipid-binding domains known as C2 domains. Copines are potentially involved in regulating membrane trafficking and in protein-protein interactions.

Bemerkenswerte Veröffentlichungen

Verfasser

Bo Sun

Pubmed ID

30078189

Journal

J Cell Physiol

Anwendung

WB, IHC

Lagerung

Lagerungsbedingungen:

Bei -20°C lagern. Nach dem Versand ein Jahr lang stabil

Lagerungspuffer:

PBS mit 0.02% Natriumazid und 50% Glycerin pH 7.3.

Aliquotieren ist nicht notwendig bei -20°C Lagerung

*** 20ul-Größen enthalten 0.1% BSA

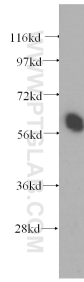
For technical support and original validation data for this product please contact:

T: 1 (888) 4PTGLAB (1-888-478-4522) (toll free in USA), or 1(312) 455-8498 (outside USA)

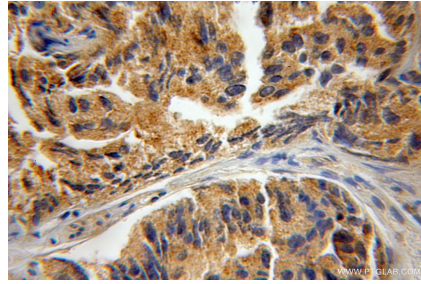
E: proteintech@ptglab.com
W: ptglab.com

This product is exclusively available under Proteintech Group brand and is not available to purchase from any other manufacturer.

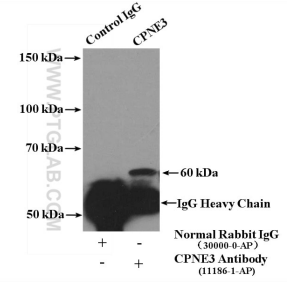
Ausgewählte Validierungsdaten



Y79 cells were subjected to SDS PAGE followed by western blot with 11186-1-AP (CPNE3 antibody) at dilution of 1:400 incubated at room temperature for 1.5 hours.



Immunohistochemical analysis of paraffin-embedded human prostate cancer using 11186-1-AP (CPNE3 antibody) at dilution of 1:50 (under 10x lens).



IP Result of anti-CPNE3 (IP:11186-1-AP, 4ug; Detection:11186-1-AP 1:300) with HepG2 cells lysate 3400ug.