

Nur für Forschungszwecke

# BAP31 Polyklonaler Antikörper

Katalog-Nr.: 11200-1-AP

Vorgestelltes Produkt

16 Publikationen



## Allgemeine Informationen

Katalog-Nr.:  
11200-1-AP

Größe:  
150ul, Konzentration: 400 µg/ml von  
Nanodrop und 240 µg/ml durch die  
Bradford-Methode mit BSA als  
Standard;

Wirt:  
Kaninchen

Isotyp:  
IgG

Immunogen Katalognummer:  
AG1668

GenBank-Zugangsnummer:  
BC014323

GeneID (NCBI):  
10134

Vollständiger Name:  
B-cell receptor-associated protein 31

Berechnete Masse:  
28 kDa

Beobachtete Masse:  
28 kDa

Reinigungsmethode:

Antigen-Affinitätsreinigung

Empfohlene Verdünnungen:

WB 1:5000-1:50000

IP 0.5-4.0 µg für IP und 1:500-1:2000

für WB

IHC 1:50-1:500

IF 1:50-1:500

## Anwendungen

Geprüfte Anwendungen:

FC, IF, IHC, IP, WB, ELISA

In Publikationen genannte Anwendungen:

IF, IP, WB

Getestete Reaktivität:

Human, Maus, Ratte

Zitierte Arten:

Human, Maus, Ratte

**Hinweis-IHC: Antigendemaskierung mit TE-Puffer pH 9,0 empfohlen. (\*) Wahlweise kann die Antigendemaskierung auch mit Citratpuffer pH 6,0 erfolgen.**

Positivkontrollen:

WB : A431-Zellen, HEK-293-Zellen, HeLa-Zellen, humanes Plazenta-Gewebe, Maushirngewebe, Mauslebergewebe, Maus-Plazenta-Gewebe, MCF-7-Zellen, Rattenhirngewebe, THP-1-Zellen

IP : A431-Zellen,

IHC : humanes Mammakarzinomgewebe, humanes Kolonkarzinomgewebe

IF : HeLa-Zellen,

## Hintergrundinformationen

BAP31 is a chaperone protein that is abundant in the endoplasmic reticulum (ER). BAP31 plays a role in the export of secreted proteins in the ER, the recognition of abnormally folded protein and their targeting to the ER associated-degradation (ERAD). It also serves as a cargo receptor for the export of transmembrane proteins. BAP31 may be involved in apoptosis.

## Bemerkenswerte Veröffentlichungen

Verfasser	Pubmed ID	Journal	Anwendung
Guo-Xun Li	36210579	Int J Biochem Cell Biol	WB
Shiya Cheng	36264786	Science	IF
Chengfeng Merriman	31591269	J Biol Chem	WB,IF

## Lagerung

Lagerungsbedingungen:

Bei -20°C lagern. Nach dem Versand ein Jahr lang stabil

Lagerungspuffer:

PBS mit 0.02% Natriumazid und 50% Glycerin pH 7.3.

Aliquotieren ist nicht notwendig bei -20°C Lagerung

\*\*\* 20ul-Größen enthalten 0.1% BSA

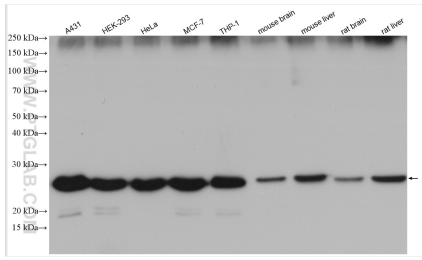
For technical support and original validation data for this product please contact:

T: 1 (888) 4PTGLAB (1-888-478-4522) (toll free in USA), or 1(312) 455-8498 (outside USA)

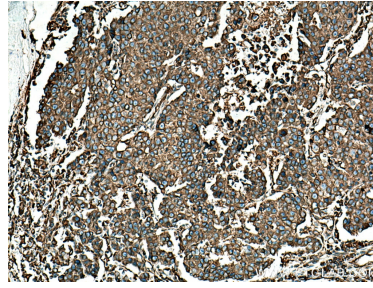
E: proteintech@ptglab.com  
W: ptglab.com

This product is exclusively available under Proteintech Group brand and is not available to purchase from any other manufacturer.

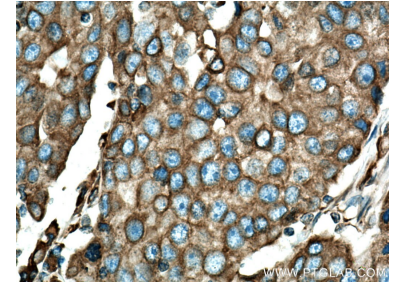
## Ausgewählte Validierungsdaten



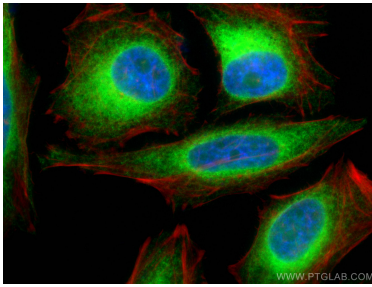
Various lysates were subjected to SDS PAGE followed by western blot with 11200-1-AP (BAP31 antibody) at dilution of 1:20000 incubated at room temperature for 1.5 hours.



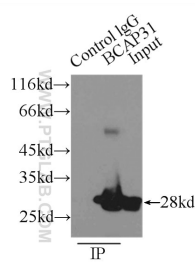
Immunohistochemical analysis of paraffin-embedded human breast cancer tissue slide using 11200-1-AP (BAP31 antibody) at dilution of 1:200 (under 10x lens). Heat mediated antigen retrieval with Tris-EDTA buffer (pH 9.0).



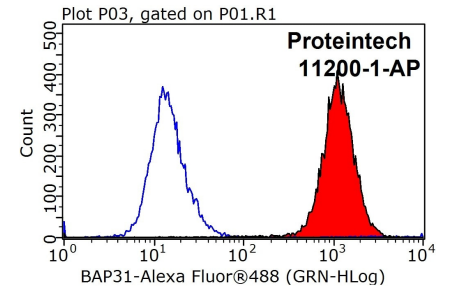
Immunohistochemical analysis of paraffin-embedded human breast cancer tissue slide using 11200-1-AP (BAP31 antibody) at dilution of 1:200 (under 40x lens). Heat mediated antigen retrieval with Tris-EDTA buffer (pH 9.0).



Immunofluorescent analysis of (4% PFA) fixed HeLa cells using BAP31 antibody (11200-1-AP) at dilution of 1:0 and CoraLite®488-Conjugated AffiniPure Goat Anti-Rabbit IgG(H+L), phalloidine stains F-actin (red).



IP Result of anti-BAP31 (IP:11200-1-AP, 3ug; Detection:11200-1-AP 1:1000) with A431 cells lysate 3300ug.



1X10<sup>6</sup> HeLa cells were stained with 0.2ug BAP31 antibody (11200-1-AP, red) and control antibody (blue). Fixed with 90% MeOH blocked with 3% BSA (30 min). Alexa Fluor 488-conjugated AffiniPure Goat Anti-Rabbit IgG(H+L) with dilution 1:1000.